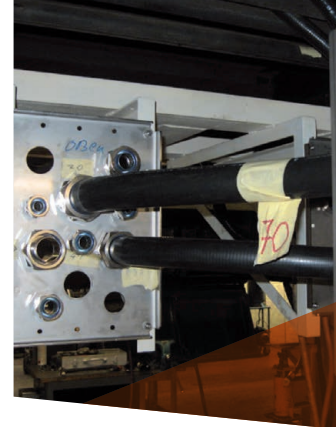


Draaibare koppelingen, IP 67, messing vernikkeld



ANACONDA, DRAAIBARE, MESSING VERNIKKELDE KOPPELINGEN VOOR ANACONDA SEALTITE

De Anaconda draaibare messing vernikkelde koppelingen zijn toepasbaar op alle typen Anaconda SealTite bescherm slang (met uitzondering van CNP). Deze Anaconda koppeling is een universele koppeling die naast een hoge corrosiebestendigheid tevens een mooie vormgeving heeft.

Materiaal & Constructie:

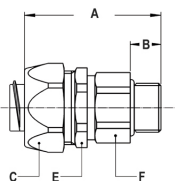
Constructie: Messing vernikkelde koppeling, bestaande uit 4 delen (wartel, klemring, aardingshuls en huis).

Materiaal: Wartel, huis en aardingshuls zijn messing vernikkeld. Klemring is vervaardigd uit polyamide PA6. De O-ring is vervaardigd uit NBR, zwart voor ISO en blauw voor Pg.

Temperatuurbereik: -45 °C tot +105 °C continu.

Beschermingsklasse: IP 67 (stofdicht, waterdicht).

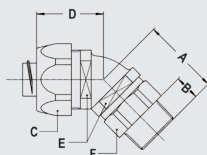
Kleur: Metaalkleurig.



ISO rechte draaibare koppeling, uitwendige draad, messing vernikkeld



DRAAD ISO	SEALTITE MAAT (INCH)	DOORLAAT MIN. (MM)	AFMETINGEN IN MM					STANDAARD VERPAKKING	ARTIKEL NUMMER	GEWICHT (KG/100)
			A	B	C	E	F			
M16 x 1,5	5/16"	8,3	48	10	26	24	21	10	813.015.0	8,1
M16 x 1,5	3/8"	10,4	48	10	26	24	21	10	813.016.0	8,1
M20 x 1,5	3/8"	10,4	49	10	26	25	25	10	813.017.0	8,9
M20 x 1,5	1/2"	13,8	49	10	29	27	25	10	813.020.0	10,2
M25 x 1,5	3/4"	17,4	49	10	35	33	31	5	813.025.0	13,8
M32 x 1,5	1"	23,4	55	12	45	42	38	5	813.032.0	32,5
M40 x 1,5	1.1/4"	29,4	58	14	54	50	48	2	813.040.0	53
M50 x 1,5	1.1/2"	36,9	65	14	62	58	55	2	813.050.0	74
M63 x 1,5	2"	47,9	74	16	76	72	68	2	813.063.0	130

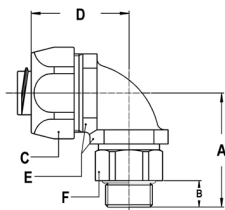


NPT 45° haakse draaibare koppeling, uitwendige draad, messing vernikkeld



DRAAD ISO	SEALTITE MAAT (INCH)	DOORLAAT MIN. (MM)	AFMETINGEN IN MM						STANDAARD VERPAKKING	ARTIKEL NUMMER	GEWICHT (KG/100)
			A	B	C	D	E	F			
M16 x 1,5	5/16"	8,3	34	10	26	28	22	21	10	813.415.0	9,9
M16 x 1,5	3/8"	10,4	34	10	26	28	22	21	10	813.416.0	9,5
M20 x 1,5	1/2"	13,8	34	10	29	30	27	25	10	813.420.0	13,5
M25 x 1,5	3/4"	17,4	37	10	35	32	33	31	5	813.425.0	21,5
M32 x 1,5	1"	23,4	41	12	45	37	42	38	5	813.432.0	36,5

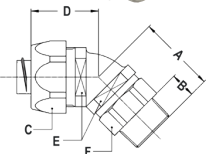
DRAAIBARE KOPPELINGEN, IP 67, MESSING VERNIKKELD



ISO 90° haakse draaibare koppeling, uitwendige draad, messing vernikkeld



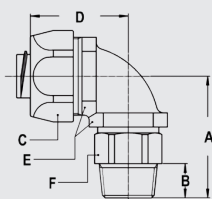
DRAAD ISO	SEALTITE MAAT (INCH)	DOORLAAT MIN. (MM)	AFMETINGEN IN MM						STANDAARD VERPAKKING	ARTIKEL NUMMER	GEWICHT (KG/100)
			A	B	C	D	E	F			
M16 x 1,5	5/16"	8,3	39	10	26	35	22	22	10	813.915.0	11,2
M16 x 1,5	3/8"	10,4	39	10	26	35	22	22	10	813.916.0	10,8
M20 x 1,5	1/2"	13,8	39	10	29	37	27	25	10	813.920.0	13,2
M25 x 1,5	3/4"	17,4	46	10	35	44	33	31	5	813.925.0	22,8
M32 x 1,5	1"	23,4	55	12	45	55	42	38	5	813.932.0	41,4



NPT 45° haakse draaibare koppeling, uitwendige draad, messing vernikkeld



DRAAD NPT	SEALTITE MAAT (INCH)	DOORLAAT MIN. (MM)	AFMETINGEN IN MM						STANDAARD VERPAKKING	ARTIKEL NUMMER	GEWICHT (KG/100)
			A	B	C	D	E	F			
NPT 1/2"	5/16"	8,3	36	12	26	28	22	22	10	819.411.0	11,9
NPT 1/2"	3/8"	10,4	36	12	26	28	22	22	10	819.412.0	11,5
NPT 1/2"	1/2"	13,8	36	12	29	30	27	25	10	819.416.0	14
NPT 3/4"	3/4"	17,4	39	12	35	32	33	31	5	819.420.0	22
NPT 1"	1"	23,4	42	13	45	37	42	38	5	819.426.0	37



NPT 90° haakse draaibare koppeling, uitwendige draad, messing vernikkeld



DRAAD NPT	SEALTITE MAAT (INCH)	DOORLAAT MIN. (MM)	AFMETINGEN IN MM						STANDAARD VERPAKKING	ARTIKEL NUMMER	GEWICHT (KG/100)
			A	B	C	D	E	F			
NPT 1/2"	5/16"	8,3	41	12	26	35	22	22	10	819.911.0	12,4
NPT 1/2"	3/8"	10,4	41	12	26	35	22	22	10	819.912.0	12
NPT 1/2"	1/2"	13,8	41	12	29	37	27	25	10	819.916.0	14
NPT 3/4"	3/4"	17,4	48	12	35	44	33	31	5	819.920.0	23,5
NPT 1"	1"	23,4	56	13	45	55	42	38	5	819.926.0	42,0