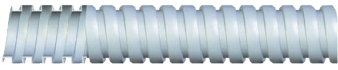


Anaconda Multiflex bescherm slang

TYPE SLI-316



FLEXIBEL EN EXTRA CORROSIEBESTENDIG

De Anaconda Multiflex type SLI-316 slang is gemaakt van roestvast staal AISI-316 en wordt toegepast wanneer chemische en mechanische bescherming noodzakelijk is, daar waar we te maken hebben met hoge temperaturen maar waar waterdichtheid geen vereiste is. De SLI-316 bescherm slang wordt toegepast in de staal- en aluminium verwerkende industrie, bij de marine en in de scheepsbouw.

Materiaal & Constructie:

Materiaal: Roestvast staal AISI-316.

Temperatuurbereik: -100 °C tot +600 °C.

Constructie: Roestvaststalen slang (AISI-316), square-locked profiel.

Kleur: Metaalkleurig.

Classificatie conform NEN-EN-IEC 61386:

Compressiebestendigheid: Klasse 4, zwaar (1250 N).

Impactbestendigheid: Klasse 4, zwaar (6 J).

Trekbestendigheid: Klasse 4, zwaar (1000 N).

Beschermingsklasse: IP 40.



Square locked

SLI-316	DIAMETER		BUIGRADIUS		KLEINE VERPAKKING		STANDAARD VERPAKKING		GROTE VERPAKKING		GEWICHT (kg/m)
	Maat (inch)	Binnen (mm)	Buiten (mm)	Statisch (mm)	Dynamisch (mm)	Meter	Artikel Nr.	Meter	Artikel Nr.	Meter	
5/16"	10,1	12,8	50	65	30	600.610.2	-	-	-	-	0,15
3/8"	12,6	15,5	60	85	30	600.612.2	-	-	-	-	0,24
1/2"	16	18,9	75	110	30	600.616.2	-	-	-	-	0,26
3/4"	21	23,9	90	140	30	600.620.2	-	-	-	-	0,41
1"	26,5	30	120	170	30	600.626.2	-	-	-	-	0,55
1.1/4"	35,1	38,7	135	215	30	600.635.2	-	-	-	-	0,63

* Op aanvraag zijn de SLI-316 bescherm slangen ook leverbaar op haspels met een langere lengte (art. nr. wijzigt in 600.6xx.0)

De bijpassende koppelingen voor Multiflex type SLI-316 zijn genoemd op pagina 1 - 20 en 1 - 21

MULTIFLEX	1/4"	5/16"	3/8"	1/2"	3/4"	1"	1 1/4"	1 1/2"	2"	2 1/2"	3"	4"
ISO	M12 - M16	M16 - M20	M16 - M20	M20	M25	M32	M40	M50	M63	M75	M90	M105
Pg	7	9 - 11	11 - 13,5	16	21	29	36	42	48	-	-	-
NPT	-	-	1/2"	1/2"	3/4"	1"	1 1/4"	1 1/2"	2"	2 1/2"	3"	4"

Compact koppeling, SLI, IP 40, roestvaststaal AISI-316



ANACONDA, COMPACTE, ROESTVASTSTALEN AISI-316 KOPPELINGEN VOOR MULTIFLEX SLI-316

Deze roestvast stalen AISI-316 Anaconda compact koppelingen kunnen gebruikt worden in combinatie met Anaconda Type Multiflex SLI. Deze Anaconda koppeling is de meest universele koppeling binnen ons programma en kan in combinatie met bijna alle slangen gebruikt worden. Daarnaast biedt de koppeling een zeer hoge corrosie bestendigheid. Door de polyamide klemring te vervangen voor een metalen klemring ontstaat een extra hoge treksterkte.

Materiaal & Constructie:

Constructie: Roestvaststalen (AISI-316)

koppeling, bestaande uit 4 onderdelen (wartelmoer, klemring, aardingshuls en huis).

Materiaal: Wartelmoer, huis en aardingshuls zijn van roestvast staal (AISI-316), en de klemring is messing vernikkeld.

Temperatuurbereik: -55 °C tot +260 °C continu.

Beschermingsklasse: IP 40.

Kleur: Metaalkleurig.

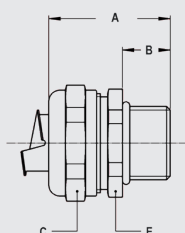
Klemring, messing vernikkeld, voor de combinatie met Multiflex type SLI-316



DRAAD ISO	SLI-316 MAAT (INCH)	DOORLAAT MIN. (MM)	SCHROEFDRAAD KOPPELING			STANDAARD VERPAKKING	ARTIKEL NUMMER	GEWICHT (KG/100)
			ISO	Pg	NPT			
-	3/8"	-	M16 x 1,5	Pg 11	1/2" NPT	10	817.213.6	0,6
-	1/2"	-	M20 x 1,5	Pg 16	1/2" NPT	10	817.216.6	0,6
-	3/4"	-	M25 x 1,5	Pg 21	3/4" NPT	5	817.220.6	1
-	1"	-	M32 x 1,5	Pg 29	1" NPT	5	817.226.6	1,2
-	1 1/4"	-	M40 x 1,5	Pg 36	1 1/4" NPT	2	817.235.6	2

De klemringen zoals hierboven omschreven voor slang SLI kunnen met alle typen compact fittingen, zoals vermeld in hoofdstuk 5, worden toegepast.

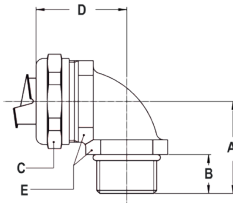
ISO rechte koppeling, compact, uitwendige draad, roestvast staal AISI-316 (inclusief klemring)



DRAAD ISO	SLI-316 MAAT (INCH)	DOORLAAT MIN. (MM)	AFMETINGEN IN MM					STANDAARD VERPAKKING	ARTIKEL NUMMER	GEWICHT (KG/100)
			A	B	C	D	E			
M16 x 1,5	3/8"	11	31	10	26	-	24	10	712.116.96	4,5
M20 x 1,5	3/8"	11	31	10	26	-	24	10	712.117.96	4,6
M20 x 1,5	1/2"	14,5	32	10	29	-	27	10	712.120.96	5
M25 x 1,5	3/4"	19,4	33	10	35	-	33	5	712.125.96	7,6
M32 x 1,5	1"	24,7	36	12	45	-	42	5	712.132.96	12,9
M40 x 1,5	1 1/4"	33,3	40	13	53	-	50	2	712.140.96	18

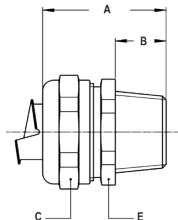
COMPACT KOPPELING, SLI, IP 40, ROESTVASTSTAAL AISI-316

ISO 90° koppeling, compact, uitwendige draad, roestvast staal
AISI-316 (inclusief klemring)



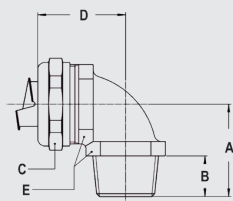
DRAAD ISO	SLI-316 MAAT (INCH)	DOORLAAT MIN. (MM)	AFMETINGEN IN MM					STANDAARD VERPAKKING	ARTIKEL NUMMER	GEWICHT (KG/100)
			A	B	C	D	E			
M16 x 1,5	3/8"	11	26	10	26	31	22	10	712.516.96	7,2
M20 x 1,5	3/8"	11	26	10	26	32	24	10	712.517.96	8,5
M20 x 1,5	1/2"	14,5	28	10	29	34	27	10	712.520.96	9,8
M25 x 1,5	3/4"	19,4	32	10	35	40	33	5	712.525.96	17,2
M32 x 1,5	1"	24,7	40	12	45	49	42	5	712.532.96	29
M40 x 1,5	1 1/4"	33,3	46	13	53	53	52	2	712.540.96	42,1

NPT rechte koppeling, compact, uitwendige draad, roestvast staal
AISI-316 (inclusief klemring)



DRAAD NPT	SLI-316 MAAT (INCH)	DOORLAAT MIN. (MM)	AFMETINGEN IN MM					STANDAARD VERPAKKING	ARTIKEL NUMMER	GEWICHT (KG/100)
			A	B	C	D	E			
NPT 1/2"	3/8"	11	35	14	26	-	24	10	714.112.96	5
NPT 1/2"	1/2"	14,5	36	14	29	-	27	10	714.116.96	5,6
NPT 3/4"	3/4"	19,4	37	14	35	-	33	5	714.120.96	8
NPT 1"	1"	24,7	40	16	45	-	42	5	714.126.96	13,8
NPT 1 1/4"	1 1/4"	33,3	43	16	53	-	50	2	714.135.96	18,8

NPT 90° koppeling, compact, uitwendige draad, roestvast staal
AISI-316 (inclusief klemring)



DRAAD NPT	SLI-316 MAAT (INCH)	DOORLAAT MIN. (MM)	AFMETINGEN IN MM					STANDAARD VERPAKKING	ARTIKEL NUMMER	GEWICHT (KG/100)
			A	B	C	D	E			
NPT 1/2"	3/8"	11	30	14	26	32	24	10	714.512.96	8,8
NPT 1/2"	1/2"	14,5	32	14	29	34	27	10	714.516.96	10,2
NPT 3/4"	3/4"	19,4	36	14	35	40	33	5	714.520.96	17,7
NPT 1"	1"	24,7	44	16	45	49	42	5	714.526.96	29,5
NPT 1 1/4"	1 1/4"	33,3	49	16	53	53	52	2	714.535.96	43,4