

Anaconda Multiflex bescherm slang

TYPE SLB



FLEXIBEL EN ROBUUST MET ROESTVASTSTALEN OMVLECHTING

Een gegalvaniseerd stalen slang met roestvast stalen omvlechting is het type SLB. De Anaconda Multiflex type SLB wordt voornamelijk op (mechanisch) kritieke plaatsen gebruikt, zoals in de machinebouw en de staalindustrie, maar ook in interne transportsystemen en in de beveiliging. Daarnaast is de SLB slang bij uitstek geschikt om kabels en leidingen te beschermen tegen spaanders en biedt het een hoge mate van EMP / EMI afscherming.

Materiaal & Constructie:

Constructie: Gegalvaniseerd stalen slang,

Temperatuurbereik: -55 °C tot +300 °C.

"square-locked" profiel met roestvaststalen (AISI-304) omvlechting.

Kleur: Metaalkleurig.

Classificatie conform NEN-EN-IEC 61386:

Compressiebestendigheid: Klasse 4, zwaar (1250 N).

Impactbestendigheid: Klasse 4, zwaar (6 J).

Trekbestendigheid: Klasse 4, zwaar (1000 N).

Beschermingsklasse: IP 40.



Square locked

SLB	DIAMETER		BUIGRADIUS		KLEINE VERPAKKING		STANDAARD VERPAKKING		HASPEL		GEWICHT (kg/m)	
	Maat (inch)	Binnen (mm)	Buiten (mm)	Statisch (mm)	Dynamisch (mm)	Meter	Artikel Nr.	Meter	Artikel Nr.	Meter		Artikel Nr.
5/16"	10,1	13,5	37	50	30	107.710.2	-	-	-	-	-	0,16
3/8"	12,6	15,8	45	60	30	107.712.2	-	-	-	-	-	0,2
1/2"	16	20,5	55	80	30	107.716.2	-	-	-	-	-	0,25
3/4"	21	25,5	70	100	30	107.720.2	-	-	-	-	-	0,34
1"	26,5	32,8	95	125	30	107.726.2	-	-	-	-	-	0,64
1 1/4"	35,1	40,5	115	160	30	107.735.2	-	-	-	-	-	0,94
1 1/2"	40,3	46,5	165	250	15	107.740.2	-	-	-	-	-	1,22
2"	51,6	58	210	300	15	107.750.2	-	-	-	-	-	1,81

De bijpassende koppelingen voor Multiflex type SLB zijn genoemd op pagina 1 - 28

MULTIFLEX	1/4"	5/16"	3/8"	1/2"	3/4"	1"	1 1/4"	1 1/2"	2"	2 1/2"	3"	4"
ISO	M12 - M16	M16 - M20	M16 - M20	M20	M25	M32	M40	M50	M63	M75	M90	M105
Pg	7	9 - 11	11 - 13,5	16	21	29	36	42	48	-	-	-
NPT	-	-	1/2"	1/2"	3/4"	1"	1 1/4"	1 1/2"	2"	2 1/2"	3"	4"

Compact koppeling, SLB, IP 40, messing vernikkeld



ANACONDA COMPACT MESSING VERNIKKELDE KOPPELINGEN VOOR MULTIFLEX SLB

Om de SLB slang aan te sluiten, kunt u alle standaard Anaconda compact koppelingen voor Sealrite (zie hoofdstuk 5) gebruiken. U dient wel de standaard polyamide klemring te vervangen door een metalen ring voor de SLB slang. Zie de afbeelding hieronder. De klemring dient U apart te bestellen met de standaard Anaconda koppelingen.

Materiaal & Constructie:

Constructie: Messing vernikkelde koppeling, bestaande uit 4 onderdelen (wartelmoer, klemring, aardingshuls en huis).

Materiaal: Wartelmoer, klemring, aardingshuls en huis zijn messing vernikkeld. De los geleverde klemring is, in alle maten, gemaakt van verzinkt messing.

Temperatuurbereik: -55 °C tot +260 °C continu.

Beschermingsklasse: IP 40, (kabel-slang koppeling heeft een IP 68 afdichting op de schakelkast).

Kleur: Metaalkleurig.



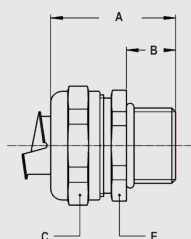
Klemring, messing verzinkt, voor de combinatie met Multiflex type SLB



DRAAD	SLB MAAT (INCH)	DOORLAAT MIN. (MM)	SCHROEFDRAAD KOPPELING			STANDAARD VERPAKKING	ARTIKEL NUMMER	GEWICHT (KG/100)
			ISO	Pg	NPT			
-	5/16"	-	M16 x 1,5	Pg 11	1/2" NPT	10	817.710.0	0,6
-	3/8"	-	M16 x 1,5	Pg 11	1/2" NPT	10	817.712.0	0,6
-	1/2"	-	M20 x 1,5	Pg 16	1/2" NPT	10	817.716.0	0,6
-	3/4"	-	M25 x 1,5	Pg 21	3/4" NPT	5	817.720.0	1
-	1"	-	M32 x 1,5	Pg 29	1" NPT	5	817.726.0	1,2
-	1.1/4"	-	M40 x 1,5	Pg 36	1.1/4" NPT	2	817.735.0	2
-	1.1/2"	-	M50 x 1,5	Pg 42	1.1/2" NPT	2	817.740.0	4,2
-	2"	-	M63 x 1,5	Pg 48	2" NPT	2	817.750.0	9

De klemringen zoals hierboven omschreven voor slang SLB kunnen met alle typen compact fittingen, zoals vermeld in hoofdstuk 5, worden toegepast.

ISO rechte koppeling, compact, uitwendige draad, messing vernikkeld (zonder klemring)



DRAAD ISO	SLB MAAT (INCH)	DOORLAAT MIN. (MM)	AFMETINGEN IN MM					STANDAARD VERPAKKING	ARTIKEL NUMMER	GEWICHT (KG/100)
			A	B	C	D	E			
M16 x 1,5	5/16"	8,3	31	10	26	-	24	10	712.015.0	4,5
M20 x 1,5	5/16"	8,3	31	10	26	-	24	10	712.014.0	4,6
M16 x 1,5	3/8"	11	31	10	26	-	24	10	712.016.1	4,5
M20 x 1,5	3/8"	11	31	10	26	-	24	10	712.017.1	4,6
M20 x 1,5	1/2"	14,5	32	10	29	-	27	10	712.020.1	5
M25 x 1,5	3/4"	19,4	33	10	35	-	33	5	712.025.1	7,6
M32 x 1,5	1"	24,7	36	12	45	-	42	5	712.032.1	12,9
M40 x 1,5	1.1/4"	33,3	40	13	53	-	50	2	712.040.1	18
M50 x 1,5	1.1/2"	38	46	14	62	-	58	2	712.050.1	29,5
M63 x 1,5	2"	49	52	16	76	-	72	2	712.063.1	47,6