

Anaconda Multiflex bescherm slang

TYPE RWA



UL- GOEDGEKEURDE SLANG, LICHTGEWICHT EN EXTRA CORROSIEBESTENDING

Deze bescherm slang vervaardigd uit Aluminium is type RWA. De Anaconda Multiflex type RWA wordt met name gebruikt achter wanden en onder vloeren. Volgens de NEC (FMC) norm is het gebruik toegestaan in open en gesloten ruimtes, ingesloten motoren, liften, roltrappen en rolstoelliften. Type RWA wordt ook toegepast in keukens, ovens, boilers en overige huishoudelijke apparatuur bestemd voor export waar een UL-1 certificering vereist is.

Materiaal & Constructie:

Constructie: Aluminium slang, square-locked profiel.

Voldoet aan de eisen volgens artikel 348, NEC.

Temperatuurbereik: -45 °C tot +260 °C continu.

Speciaal keurmerk: Conform de eisen van UL -1 (file # 98045) en CSA (alleen maat 3/8").

Kleur: Metaalkleurig.

Classificatie conform NEN-EN-IEC 61386:

Compressiebestendigheid: Klasse 4, zwaar (1250 N).

Impactbestendigheid: Klasse 4, zwaar (6 J).

Trekbestendigheid: Klasse 3, gemiddeld (500 N).

Beschermingklasse: IP 40.



Continuously inter locked

RWA Maat (inch)	DIAMETER		BUIGRADIUS		STANDAARD VERPAKKING		KLEINE VERPAKKING		HASPEL		GEWICHT (kg/m)
	Binnen (mm)	Buiten (mm)	Statisch (mm)	Dynamisch (mm)	Meter	Artikel Nr.	Meter	Artikel Nr.	Meter	Artikel Nr.	
3/8"	9,8	14,9	60	85	30	332.012.1	-	-	-	-	0,1
1/2"	16,1	22,6	90	140	30	332.016.1	-	-	-	-	0,16
3/4"	20,9	27,3	115	165	30	332.020.1	-	-	-	-	0,22
1"	25,9	34	145	225	15	332.026.1	-	-	-	-	0,38
1 1/4"	32,4	40,4	180	270	15	332.035.1	-	-	-	-	0,45
1 1/2"	39,1	48,3	215	300	7,5	332.040.1	-	-	-	-	0,57
2"	51,8	61	285	390	7,5	332.050.1	-	-	-	-	0,72

De bijpassende koppelingen voor Multiflex type RWA zijn genoemd op pagina 1 - 49 t/m 1 - 50

RWA	1/4"	5/16"	3/8"	1/2"	3/4"	1"	1 1/4"	1 1/2"	2"	2 1/2"	3"	4"
ISO	-	-	-	-	-	-	-	-	-	-	-	-
PG	-	-	-	-	-	-	-	-	-	-	-	-
NPT	-	-	1/2"	1/2"	3/4"	1"	1 1/4"	1 1/2"	2"	-	-	-

1-delige koppeling, RWS /RWA, IP 40, gegoten zink



ANAMET GEGOTEN ZINK KOPPELINGEN VOOR MULTIFLEX RWS / RWA

Deze gegoten zink Anamet koppelingen zijn speciaal gemaakt voor de lichtgewicht aluminium slang type RWS en RWA. Deze koppeling is erg licht en zeer corrosiebestendig. De koppelingen en accessoires hebben allen een UL-keur, terwijl de 3/8" koppeling zowel een UL als een CSA keur heeft.

Materiaal & Constructie:

Constructie: Gegoten zink koppeling, bestaande uit 1 deel.

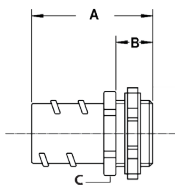
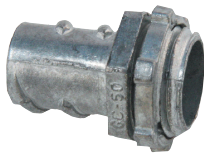
Materiaal: Gegoten zink.

Temperatuurbereik: -55 °C tot +300 °C continu.

Beschermingsklasse: IP 40.

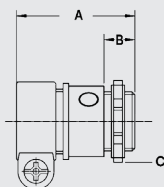
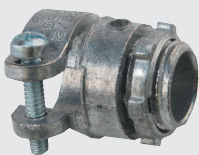
Kleur: Metaalkleurig.

NPT rechte koppeling, uitwendige draad, gegoten zink
(inclusief NPT contramoer)



DRAAD NPT	RWA MAAT (INCH)	DOORLAAT MIN. (MM)	AFMETINGEN IN MM					STANDAARD VERPAKKING	ARTIKEL NUMMER	GEWICHT (KG/100)
			A	B	C	D	E			
1/2" NPT	3/8"	7,8	33	11	23	-	-	50	296.112.5	2,0
1/2" NPT	1/2"	11,7	35	12	23	-	-	50	296.116.5	2,2
3/4" NPT	3/4"	16,8	41	12	29	-	-	25	296.120.5	3,6

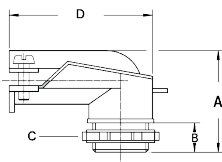
NPT rechte koppeling, uitwendige draad, gegoten zink
(inclusief NPT contramoer)



DRAAD NPT	RWA MAAT (INCH)	DOORLAAT MIN. (MM)	AFMETINGEN IN MM					STANDAARD VERPAKKING	ARTIKEL NUMMER	GEWICHT (KG/100)
			A	B	C	D	E			
1/2" NPT	3/8"	9,8	26	11	28	-	-	25	296.012.0	2,6
1/2" NPT	1/2"	13,7	36	11	36	-	-	25	296.016.0	3,4
3/4" NPT	3/4"	18,8	39	11	40	-	-	25	296.020.0	5,4
1" NPT	1"	23,8	45	14	50	-	-	10	296.026.0	7,8
1.1/4" NPT	1.1/4"	31,6	49	16	57	-	-	10	296.035.0	8,2
1.1/2" NPT	1.1/2"	36,8	53	18	64	-	-	5	296.040.0	8,9
2" NPT	2"	48,0	60	19	78	-	-	5	296.050.0	11,4

1-DELIGE KOPPELING, RWS / RWA, IP 40, GEGOTEN ZINK

NPT 90° haakse koppeling, uitwendige draad, gegoten zink
(inclusief NPT contraemoer)



DRAAD NPT	RWA MAAT (INCH)	DOORLAAT MIN. (MM)	AFMETINGEN IN MM					STANDAARD VERPAKKING	ARTIKEL NUMMER	GEWICHT (KG/100)
			A	B	C	D	E			
1/2" NPT	3/8"	9,8	28	9	44	28	-	25	296.912.0	3,6
1/2" NPT	1/2"	13,7	38	10	54	36	-	25	296.916.0	5,8
3/4" NPT	3/4"	18,8	42	11	61	40	-	25	296.920.0	7,2
1" NPT	1"	23,8	59	14	73	50	-	10	296.926.0	8,9
1.1/4" NPT	1.1/4"	31,6	70	16	102	57	-	10	296.935.0	9,6
1.1/2" NPT	1.1/2"	36,8	95	19	152	64	-	5	296.940.0	11,2
2" NPT	2"	48	102	19	152	78	-	5	296.950.0	15,4

Isolatiekap voor bescherm slang RWA (als eindkap te gebruiken)



DRAAD NPT	RWA MAAT (INCH)	DOORLAAT MIN. (MM)	AFMETINGEN IN MM					STANDAARD VERPAKKING	ARTIKEL NUMMER	GEWICHT (KG/100)
			A	B	C	D	E			
-	3/8"	-	-	-	-	-	-	1000	296.412.0	0,03
-	1/2"	-	-	-	-	-	-	1000	296.216.0	0,05
-	3/4"	-	-	-	-	-	-	1000	296.220.0	0,07