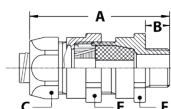


Anaconda IECEx-ATEX, RAA-316, IP 66 / 68, roestvast staal

Voor afgeschermdde kabels, IECEx-ATEX gecertificeerd en gemarkeerd;
 ▲ RCN (type) (draad grootte) IECEx INE 10.0010X Ex d/e I Mb IIC Gb Ex tb IIIC Db
 Ex CE 0080 INERIS 06ATEX0014X I M2 / II 2 GD, IP 66 / IP 68

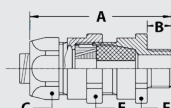


RAA-316, ISO, IECEx-ATEX EMC kabel-slang koppeling,
 roestvast staal AISI-316, EPDM dichting (-40 °C t/m +100 °C)



DRAAD ISO	SEALTITE MAAT (INCH)	KLEMBEREIK MIN. - MAX.	AFMETINGEN IN MM					STANDAARD VERPAKKING	ARTIKEL NUMMER	GEWICHT (KG/100)
			A	B	C	E	F			
M16 x 1,5	5/16"	4 - 7	71	15	26	25	24	10	822.206.9	10,8
M20 x 1,5	5/16"	4 - 7	71	15	26	25	24	10	822.207.9	10,8
M16 x 1,5	3/8"	4 - 7	71	15	26	25	24	10	822.210.9	10,8
M16 x 1,5	3/8"	7 - 10	71	15	26	25	24	10	822.211.9	10,8
M20 x 1,5	3/8"	7 - 10	71	15	26	25	24	10	822.209.9	10,8
M20 x 1,5	1/2"	5,5 - 8	74	15	30	32	30	10	822.212.9	17,8
M20 x 1,5	1/2"	8 - 10,5	74	15	30	32	30	10	822.213.9	17,8
M20 x 1,5	1/2"	10,5 - 13	74	15	30	32	30	10	822.214.9	17,8
M25 x 1,5	3/4"	10,5 - 13	74	15	35	36	36	5	822.215.9	21,6
M25 x 1,5	3/4"	13 - 15,5	74	15	35	36	36	5	822.218.9	21,6
M25 x 1,5	3/4"	15,5 - 18	74	15	35	36	36	5	822.219.9	21,6
M32 x 1,5	1"	15 - 18	90	15	45	45	42	5	822.223.9	38
M32 x 1,5	1"	18 - 21	90	15	45	45	42	5	822.224.9	38
M32 x 1,5	1"	21 - 23,5	90	15	45	45	42	5	822.225.9	38
M40 x 1,5	1 1/4"	21 - 24	94	15	55	55	48	2	822.229.9	45,1
M40 x 1,5	1 1/4"	24 - 27	94	15	55	55	48	2	822.230.9	45,1
M40 x 1,5	1 1/4"	27 - 30	94	15	55	55	48	2	822.231.9	45,1

RAA-316, NPT, IECEx-ATEX EMC kabel-slang koppeling,
 roestvast staal AISI-316, EPDM dichting (-40 °C t/m +100 °C)

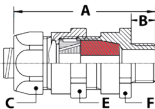


DRAAD NPT	SEALTITE MAAT (INCH)	KLEMBEREIK MIN. - MAX.	AFMETINGEN IN MM					STANDAARD VERPAKKING	ARTIKEL NUMMER	GEWICHT (KG/100)
			A	B	C	E	F			
NPT 1/2"	3/8"	4 - 7	74	18	26	25	24	10	824.210.9	10,8
NPT 1/2"	3/8"	7 - 10	74	18	26	25	24	10	824.211.9	10,8
NPT 1/2"	1/2"	5,5 - 8	77	18	30	32	30	10	824.212.9	17,8
NPT 1/2"	1/2"	8 - 10,5	77	18	30	32	30	10	824.213.9	17,8
NPT 1/2"	1/2"	10,5 - 13	77	18	30	32	30	10	824.214.9	17,8
NPT 3/4"	3/4"	10,5 - 13	77	18	35	36	36	5	824.215.9	21,6
NPT 3/4"	3/4"	13 - 15,5	77	18	35	36	36	5	824.218.9	21,6
NPT 3/4"	3/4"	15,5 - 18	77	18	35	36	36	5	824.219.9	21,6
NPT 1"	1"	15 - 18	97	22	45	45	42	5	824.223.9	38
NPT 1"	1"	18 - 21	97	22	45	45	42	5	824.224.9	38
NPT 1"	1"	21 - 23,5	97	22	45	45	42	5	824.225.9	38

ANACONDA IECEX-ATEX, RAA-316, IP66 / 68, ROESTVAST STAAL

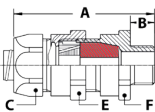
Voor afgeschermdde kabels, IECEX-ATEX gecertificeerd en gemarkeerd;
 ⚠ RCN (type) (draad grootte) IECEX INE 10.0010X Ex d/e I Mb IIC Gb Ex tb IIIC Db
 ⚠ CE 0080 INERIS 06ATEX0014X I M2 / II 2 GD, IP 66 / IP 68

RAA-316, ISO, IECEX-ATEX EMC kabel-slang koppeling,
 roestvast staal AISI-316, silicone dichting (-65 °C t/m +220 °C)



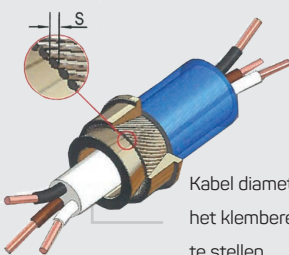
DRAAD ISO	SEALTITE MAAT (INCH)	KLEMBEREIK MIN. - MAX.	AFMETINGEN IN MM					STANDAARD VERPAKKING	ARTIKEL NUMMER	GEWICHT (KG/100)
			A	B	C	E	F			
M16 x 1,5	3/8"	6 - 8	71	15	26	25	24	10	822.210.6	10,8
M16 x 1,5	3/8"	8 - 10	71	15	26	25	24	10	822.211.6	10,8
M20 x 1,5	3/8"	8 - 10	71	15	26	25	24	10	822.209.6	10,8
M20 x 1,5	1/2"	5,5 - 8	74	15	30	32	30	10	822.212.6	17,8
M20 x 1,5	1/2"	8 - 10,5	74	15	30	32	30	10	822.213.6	17,8
M20 x 1,5	1/2"	10,5 - 13	74	15	30	32	30	10	822.214.6	17,8
M25 x 1,5	3/4"	10,5 - 13	74	15	35	36	36	5	822.215.6	21,6
M25 x 1,5	3/4"	13 - 15,5	74	15	35	36	36	5	822.218.6	21,6
M25 x 1,5	3/4"	15,5 - 18	74	15	35	36	36	5	822.219.6	21,6
M32 x 1,5	1"	15 - 18	90	15	45	45	42	5	822.223.6	38
M32 x 1,5	1"	18 - 21	90	15	45	45	42	5	822.224.6	38
M32 x 1,5	1"	21 - 23,5	90	15	45	45	42	5	822.225.6	38
M40 x 1,5	1 1/4"	21 - 24	94	15	55	55	48	2	822.229.6	45,1
M40 x 1,5	1 1/4"	24 - 27	94	15	55	55	48	2	822.230.6	45,1
M40 x 1,5	1 1/4"	27 - 30	94	15	55	55	48	2	822.231.6	45,1

RAA-316, NPT, IECEX-ATEX EMC kabel-slang koppeling, roestvast
 staal AISI-316, silicone dichting (-65 °C t/m +220 °C)



DRAAD NPT	SEALTITE MAAT (INCH)	KLEMBEREIK MIN. - MAX.	AFMETINGEN IN MM					STANDAARD VERPAKKING	ARTIKEL NUMMER	GEWICHT (KG/100)
			A	B	C	E	F			
NPT 1/2"	3/8"	6 - 8	74	18	26	25	24	10	824.210.6	10,8
NPT 1/2"	3/8"	8 - 10	74	18	26	25	24	10	824.211.6	10,8
NPT 1/2"	1/2"	5,5 - 8	77	18	30	32	30	10	824.212.6	17,8
NPT 1/2"	1/2"	8 - 10,5	77	18	30	32	30	10	824.213.6	17,8
NPT 1/2"	1/2"	10,5 - 13	77	18	30	32	30	10	824.214.6	17,8
NPT 3/4"	3/4"	10,5 - 13	77	18	35	36	36	5	824.215.6	21,6
NPT 3/4"	3/4"	13 - 15,5	77	18	35	36	36	5	824.218.6	21,6
NPT 3/4"	3/4"	15,5 - 18	77	18	35	36	36	5	824.219.6	21,6
NPT 1"	1"	15 - 18	97	22	45	45	42	5	824.223.6	38
NPT 1"	1"	18 - 21	97	22	45	45	42	5	824.224.6	38
NPT 1"	1"	21 - 23,5	97	22	45	45	42	5	824.225.6	38

Atex koppelingen



Kabel diameter om het klembereik vast te stellen.

Speciale informatie voor EMC kabel-slang koppelingen

1. Bij gebruik van een EMC versie dient de kabel diameter, om het klembereik te bepalen, niet gemeten te worden over de buiten diameter van de kabel maar over de diameter van de kabel zonder omvlechting.
2. Bij gebruik van EMC versies met een omvlechttingsdraad (S) van 1,0 t/m 2,5 mm. (type SWA, Steel Wire Armour) een speciale 2-delige klemring (gereduceerde conus) is noodzakelijk en dient apart te worden besteld.