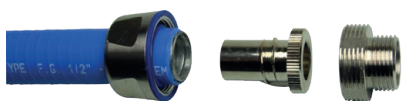


Hygiëne koppelingen, IP 68, roestvast staal AISI-316



ANACONDA COMPACT ROESTVASTSTALEN AISI-316 "FOOD FITTING" VOOR ANACONDA SEALTITE

Anaconda compact roestvast stalen AISI-316 koppelingen zijn toepasbaar met alle type Anaconda Sealtite slang (m.u.v. type CNP). De Anaconda compact serie zijn lichter, korter van lengte en daardoor gunstiger van prijs dan de standaard Anaconda koppelingen. Ze zijn idealiter toepasbaar op plaatsen waar slechts beperkt ruimte is. Deze roestvaststalen Anaconda koppelingen zijn extra glad en worden daardoor gebruikt in de farmaceutische- en in de voedingsmiddelenindustrie.

Materiaal & Constructie:

Constructie: Roestvast staal AISI-316, koppeling bestaande uit 6 onderdelen (onder rubber, wartelmoer, boven rubber, klemring, aardingshuls en huis).

Materiaal: Wartelmoer en huis zijn van roestvast staal AISI-316 en de aardingshuls is messing vernikkeld. Klemring en inzetstuk zijn van polyamide. De blauwen onder en boven rubbers zijn vervaardigd uit FDA goedgekeurd TPE.

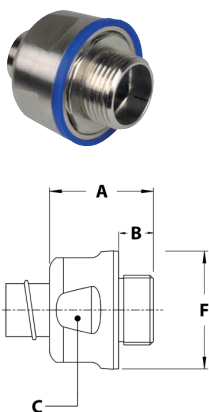
Speciale keuren: Speciale TPE rubber afdichtingen, halogeenvrij, specifiek gemaakt voor levensmiddelen en drank toepassingen volgens de FDA CFR21 eisen.

Temperatuurbereik: -45 °C tot +105 °C continu.

Beschermingsklasse: IP 68 volgens EN 60529, IP 69K volgens DIN 40050-9 (tot 40 bar hoge druk)

Kleur: Metaalkleurig.

ISO rechte compact food grade koppeling met uitwendige draad, roestvaststaal AISI-316



DRAAD ISO	SEALTITE MAAT (INCH)	DOORLAAT MIN. (MM)	AFMETINGEN IN MM					STANDAARD VERPAKKING	ARTIKEL NUMMER	GEWICHT (KG/100)
			A	B	C	D	E			
M16 x 1,5	5/16"	8,3	29	10	24	-	28	10	742.015.9	5,2
M16 x 1,5	3/8"	10,4	29	10	27	-	31	10	742.016.9	5,7
M20 x 1,5	1/2"	13,8	30	10	30	-	34	10	742.020.9	6,9
M25 x 1,5	3/4"	18,5	31	10	36	-	40	5	742.025.9	9,8
M32 x 1,5	1"	23,8	35	12	44	-	48	5	742.032.9	17,2
M40 x 1,5	1.1/4"	31,8	35	13	53	-	57	2	742.040.9	21,7
M50 x 1,5	1.1/2"	36,8	38	14	60	-	65	1	742.050.9	32,6
M63 x 1,5	2"	47,8	40	16	72	-	78	1	742.063.9	44,3

Hygiëne koppelingen, IP 68, roestvast staal AISI-316



ANACONDA ROESTVASTSTALEN AISI-316 "FOOD FITTING" VOOR ANACONDA SEALTITE

De roestvaststalen AISI-316 Anaconda koppeling kan gebruikt worden met alle typen Anaconda SealTite (behalve CNP) en biedt de hoogste corrosiebestendigheid. Deze roestvaststalen Anaconda koppelingen zijn extra glad en worden daardoor gebruikt in de farmaceutische- en in de voedingsmiddelenindustrie.

Materiaal & Constructie:

Constructie: Roestvast staal AISI-316, koppeling bestaande uit 6 onderdelen (onder rubber, wartelmoer, boven rubber, klemring, aardingshuls en huis).

Materiaal: Wartelmoer en huis zijn van roestvast staal AISI-316 en de aardingshuls is messing vernikkeld. Klemring en inzetstuk zijn van polyamide (rood voor ISO metrisch en wit voor NPT). De blauwen onder en boven rubbers zijn vervaardigd uit FDA goedgekeurd TPE.

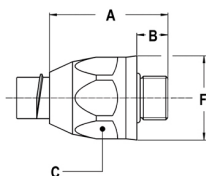
Speciale keuren: Speciale TPE rubber afdichtingen, halogeenvrij, specifiek gemaakt voor levensmiddelen en drank toepassingen volgens de FDA CFR21 eisen.

Temperatuurbereik: -45 °C tot +105 °C continu.

Beschermingsklasse: IP 68 volgens EN 60529, IP 69K volgens DIN 40050-9 (tot 40 bar hoge druk).

Kleur: Metaalkleurig.

ISO rechte food grade koppeling met uitwendige draad, roestvaststaal AISI-316



DRAAD ISO	SEALTITE MAAT (INCH)	DOORLAAT MIN. (MM)	AFMETINGEN IN MM					STANDAARD VERPAKKING	ARTIKEL NUMMER	GEWICHT (KG/100)
			A	B	C	D	F			
M16 x 1,5	3/8"	10,4	48	12	27	-	31	10	832.016.9	6,6
M20 x 1,5	1/2"	13,8	50	13	30	-	34	10	832.020.9	8
M25 x 1,5	3/4"	18,5	57	15	36	-	41	5	832.025.9	11,8
M32 x 1,5	1"	23,8	68	15	46	-	53	5	832.032.9	22,8
M40 x 1,5	1.1/4"	31,8	75	16	54	-	62	2	832.040.9	34,2
M50 x 1,5	1.1/2"	36,8	81	18	63	-	70	1	832.050.9	38,6
M63 x 1,5	2"	47,8	88	20	77	-	85	1	832.063.9	76,6

Hygiëne koppelingen, IP 67, messing vernikkeld



ANACONDA MESSING VERNIKKELDE KOPPELINGEN, SPIEGEL GLAD GEPOLIJSST VOOR ANACONDA SEALTITE

Deze spiegel glad gepolijste Anaconda koppelingen kunnen gebruikt worden met alle typen Anaconda SealTite (behalve CNP) en bieden een hoge corrosiebestendigheid. Door de extra gladde oppervlakte zijn deze koppelingen bij uitstek geschikt voor de farmaceutische- en voedingsmiddelenindustrie.

Materiaal & Constructie:

Constructie: Messing vernikkelde koppeling, bestaande uit 4 delen (wartel, klemring, aardingshuls en huis).

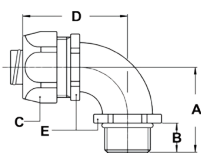
Materiaal: Wartel, huis en aardingshuls zijn messing vernikkeld, met uitzondering van de maten 3/8" tot 1", waar de aardingshuls van

gegalvaniseerd staal is. Klemring en inzetstuk zijn vervaardigd uit polyamide PA6 rood voor ISO.

Temperatuurbereik: -45 °C tot +105 °C continu.

Beschermingsklasse: IP 67 (stofdicht, waterdicht).

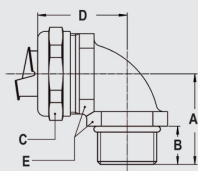
Kleur: Metaalkleurig.



ISO 90° haakse koppeling, uitwendige draad, spiegel glad gepolijst, messing vernikkeld



DRAAD ISO	SEALTITE MAAT (INCH)	DOORLAAT MIN. (MM)	AFMETINGEN IN MM					STANDAARD VERPAKKING	ARTIKEL NUMMER	GEWICHT (KG/100)
			A	B	C	D	E			
M16 x 1,5	5/16"	8,3	32	12	26	42	22	10	818.915.1	8,6
M20 x 1,5	5/16"	8,3	33	13	26	42	22	10	818.914.1	8,8
M16 x 1,5	3/8"	10,2	32	12	26	42	22	10	818.916.1	8,2
M20 x 1,5	3/8"	10,2	33	13	26	42	22	10	818.917.1	8,4
M20 x 1,5	1/2"	13,9	36	13	29	43	27	10	818.920.1	12,6
M25 x 1,5	3/4"	18,5	43	15	35	48	33	5	818.925.1	19,2
M32 x 1,5	1"	23,8	48	15	45	59	42	5	818.932.1	31,6



ISO 90° haakse koppeling, compact, uitwendige draad, spiegel glad, messing vernikkeld



DRAAD ISO	SEALTITE MAAT (INCH)	DOORLAAT MIN. (MM)	AFMETINGEN IN MM					STANDAARD VERPAKKING	ARTIKEL NUMMER	GEWICHT (KG/100)
			A	B	C	D	E			
M40 x 1,5	1.1/4"	33,3	46	13	53	53	52	2	718.940.1	40,1
M50 x 1,5	1.1/2"	38	52	14	62	57	60	2	718.950.1	57,5
M63 x 1,5	2"	49	62	16	76	68	72	2	718.963.1	90,6