

Anaconda Multiflex gegolfde slang

TYPE ANAFLEX



ZEER FLEXIBEL, HALOGEENVRIJ, GEEN ROOKEMISSIE, VOOR EXTREME TEMPERATUREN, EMI / EMP-AFSCHERMING

ANAFLEX® bestaat volledig uit hoogwaardig roestvast staal AISI-316L en blijft zelfs bij hoge temperaturen (tot +250° C) volledig vloeistofdicht. Het ANAFLEX®-systeem heeft geen plastic mantel, waardoor zij goed bestand is tegen oliën, vetten en oplosmiddelen, en in geval van brand zal er geen ontwikkeling van giftige gassen en rook zijn. ANAFLEX® bestaat uit een doorlopende geprofileerde slang, waardoor optimale EMI / EMP-afscherming wordt verkregen. De combinatie van alle bovengenoemde kenmerken maakt ANAFLEX® in het bijzonder geschikt voor toepassing in de metro-, trein- en de bus bouw, in afgesloten ruimtes, luchthavens, tunnels en (metro-) stations, in de chemische en in de petrochemische industrie, maar ook in de militaire sector, de scheepvaart en de luchtverkeersleiding.

Materiaal & Constructie:

Constructie: Flexibele parallel gegolfde slang, roestvast staal AISI-316L.

Speciale brandeigenschappen:

Aangezien de beschermingslang type Anaflex geen mantel bevat zijn de navolgende brandeigenschappen en eisen van toepassing:

- EN 45545-2 (2013):R22 (interieur materiaal) Klasse HL1, HL2 en HL3.
- R23 (exterieur materiaal) Klasse HL1, HL2 en HL3.
- BS 6853 (1999) Tabel 7 (Interieur) Categorie

1a, 1b en II vehicle.

Tabel 8 (Exterieur) Categorie 1a, 1b en II vehicle.

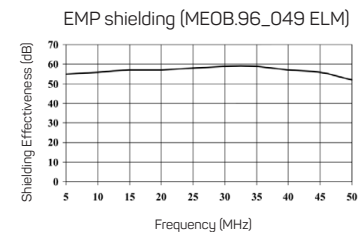
- London Underground LUL 1-085 (2011).

Tabel 3: Extensive and grouped usage

Tabel 4: Limited and dispersed usage

Temperatuurbereik: -70 °C tot +250 °C.

Kleur: Metaalkleurig.



Standaard golf profiel

ANAFLEX®	DIAMETER		BUIGRADIUS		STANDAARD VERPAKKING		KLEINE VERPAKKING		HASPEL		GEWICHT (kg/m)
	Maat (dn)	Binnen (mm)	Buiten (mm)	Statisch (mm)	Dynamisch (mm)	Meter	Artikel Nr.	Meter	Artikel Nr.	Meter	
DN 12	12,2	16,7	45	180	30	465.012.1	10	465.012.3	120	465.012.5	0,12
DN 16	16,2	21,5	60	180	30	465.016.1	10	465.016.3	90	465.016.5	0,2
DN 20	20,3	26,7	70	190	30	465.020.1	10	465.020.3	60	465.020.5	0,28
DN 25	25,4	32,3	100	215	30	465.025.1	10	465.025.3	-	-	0,39

De ANAFLEX® roestvaststalen slangen kunnen worden gebruikt in combinatie met de unieke ANAFLEX®-CLICK-koppelingen, zoals vermeld op pagina 1 - 52

ANAFLEX®	-	-	-	12	16	20	25
ISO		-	-	M16 - M20	M20	M25	M32
PG		-	-	-	-	-	-
NPT	-	-	-	1/2"	1/2" - 3/4"	3/4"	1"

Anaflex-click koppeling, IP 69, messing vernikkeld



SNEL MONTEERBAAR, BESTAND TEGEN HOGE TEMPERATUREN EN EXTRA HOGE BESTENDIGHEIDSKLASSE IP 69

Er is een speciale en unieke koppeling ontworpen voor de roestvaststalen ANAFLEX® slang. Het grote voordeel van deze messing vernikkelde ANAFLEX®-CLICK-koppeling is het eenvoudige kliksysteem (het is niet nodig om de koppeling eerst te demonteren). Nadat de wartelmoer (met 2 tot 3 volledige slagen) is vastgedraaid ontstaat er een sterke en volledig vloeistofdichte verbinding (IP 69).

Materiaal & Constructie:

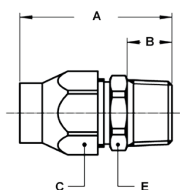
Constructie: Messing vernikkelde koppeling, bestaande uit 6 delen (wartelmoer, huis, borgring, vulring, manchet en vlakke dichting).

Materiaal: Wartelmoer, huis, borgring en vulring zijn mes-sing vernikkeld, de afdichtingsmanchet is van PTFE en de platte afdichtingen zijn van

siliconen rubber.

Speciale goedkeuringen: Kliksysteem getest en goed-gekeurd door het "Institut für Solartechnik SPF" (Zwitserland).

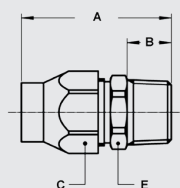
Temperatuurbereik: -70 ° C



ISO rechte koppeling, uitwendige draad, messing vernikkeld



DRAAD ISO	ANAFLEX MAAT (DN)	DOORLAAT MIN. (MM)	AFMETINGEN IN MM					STANDAARD VERPAKKING	ARTIKEL NUMMER	GEWICHT (KG/100)
			A	B	C	D	E			
M16 x 1,5	DN 12	10	47	12	24	-	22	10	842.016.0	5,9
M20 x 1,5	DN 12	10	48	13	24	-	22	10	842.017.0	6,1
M20 x 1,5	DN 16	14	54	13	29	-	27	10	842.020.0	9
M25 x 1,5	DN 20	18	60	15	36	-	34	5	842.025.0	15,6
M32 x 1,5	DN 25	24	60	15	42	-	40	5	842.032.0	21,6



NPT rechte koppeling, uitwendige draad, messing vernikkeld



DRAAD NPT	ANAFLEX MAAT (DN)	DOORLAAT MIN. (MM)	AFMETINGEN IN MM					STANDAARD VERPAKKING	ARTIKEL NUMMER	GEWICHT (KG/100)
			A	B	C	D	E			
NPT 1/2"	DN 12	10	50	15	24	-	22	10	844.012.0	6,3
NPT 1/2"	DN 16	14	58	17	29	-	27	10	844.016.0	9,7
NPT 3/4"	DN 16	14	59	17	29	-	27	5	844.018.0	10,5
NPT 3/4"	DN 20	18	62	17	36	-	34	5	844.020.0	16
NPT 1"	DN 25	24	63	18	42	-	40	5	844.026.0	22,8