

Speciale koppelingen, IP 40 / 54 / 67 / 68, messing vernikkeld



ANACONDA ADAPTER VOOR HUMMEL MOTORSTEKKERS

De Anaconda messing vernikkelde adapters zijn speciaal ontworpen voor de Hummel motorstekkerserie. De koppeling die uit 4 delen bestaat past perfect op de slang en de motorstekker. De adapter is zo ontworpen dat het klembereik van de motorstekker zeker gesteld is en dat de aansluiting op de slang IP 67 waterdicht is. Naast de combinatie met de Anaconda Sealbite slang, zijn er ook combinaties mogelijk met de andere Anamet slangen.

Materiaal & Constructie:

Constructie: Messing vernikkelde koppeling, bestaande uit 4 onderdelen (wartelmoer, klemring, aardingshuls en huis).

Materiaal: Wartelmoer, huis en aardingshuls zijn messing vernikkeld met uitzondering van maat 3/8" tot 1" waar de aardingshuls van gegalvaniseerd staal is. De klemring is gemaakt

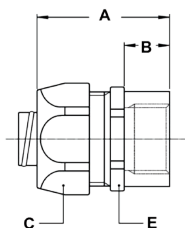
van polyamide PA6.

Temperatuurbereik: -45 °C tot +105 °C continu.

Beschermingsklasse: Afhankelijk van de beschermklasse van de slang. Aansluiting tussen de adapter en de motorstekkers is IP 67 / IP 69 (Hummel specificatie).

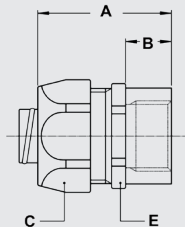
Kleur: Metaalkleurig.

Motorstekker-adapter voor Anaconda Sealbite, IP 67
(voor informatie over de slang zie hoofdstuk 3 & 4)



DRAAD INWENDIG	SEALBITE MAAT (INCH)	HUMMEL SERIE	KLEMBEREIK MIN. - MAX.	AFMETINGEN IN MM			STANDAARD VERPAKKING	ARTIKEL NUMMER	GEWICHT (KG/100)
				A	B	C			
Pg 11	5/16"	M16	2 - 7	-	-	-	10	810.303.2	4,8
Pg 11	3/8"	M16	8 - 10	-	-	-	10	810.304.1	4,8
M25 x 1	3/8"	M23	3 - 10	-	-	-	10	812.323.1	7,6
M25 x 1	1/2"	M23	7 - 13	-	-	-	10	812.327.1	7,6
M25 x 1	3/4"	M23	11 - 17	-	-	-	5	812.329.1	18,3
M42 x 1	1"	M40	13 - 23,5	-	-	-	5	812.338.1	31,8
M42 x 1	1.1/4"	M40	18 - 28	-	-	-	2	812.342.1	31,8

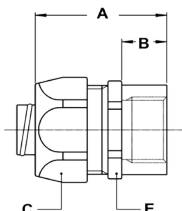
Motorstekker-adapter voor Multiflex type SL / SLI, IP 40
(voor informatie over de slang zie hoofdstuk 1)



DRAAD INWENDIG	SL / SLI MAAT (INCH)	HUMMEL SERIE	KLEMBEREIK MIN. - MAX.	AFMETINGEN IN MM			STANDAARD VERPAKKING	ARTIKEL NUMMER	GEWICHT (KG/100)
				A	B	C			
Pg 11	5/16"	M16	2 - 7	-	-	-	10	810.303.6	4,8
Pg 11	3/8"	M16	8 - 10	-	-	-	10	810.304.6	6,6
M25 x 1	3/8"	M23	3 - 10	-	-	-	10	812.323.6	9,4
M25 x 1	1/2"	M23	7 - 13	-	-	-	10	812.327.6	9,4
M25 x 1	3/4"	M23	11 - 17	-	-	-	5	812.329.6	21,3
M42 x 1	1"	M40	13 - 23,5	-	-	-	5	812.338.6	34,8
M42 x 1	1.1/4"	M40	18 - 28	-	-	-	2	812.342.6	34,6

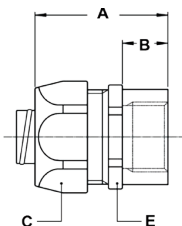
SPECIALE KOPPELINGEN, IP 40 / 54 / 67 / 68, MESSING VERNIKKELD

Motorstekker-adapter voor Multiflex type UIG / UI, IP 40
(voor informatie over de slang zie hoofdstuk 1)



DRAAD INWENDIG	UIG / UI MAAT (INCH)	HUMMEL SERIE	KLEMBEREIK MIN. - MAX.	AFMETINGEN IN MM			STANDAARD VERPAKKING	ARTIKEL NUMMER	GEWICHT (KG/100)
				A	B	C			
Pg 11	5/16"	M16	2 - 7	-	-	-	10	810.303.7	6,2
Pg 11	3/8"	M16	8 - 10	-	-	-	10	810.304.7	6,4
M25 x 1	3/8"	M23	3 - 9,8	-	-	-	10	812.323.7	9,2
M25 x 1	1/2"	M23	7 - 13	-	-	-	10	812.327.7	9,4
M25 x 1	3/4"	M23	11 - 17	-	-	-	5	812.329.7	21,3
M42 x 1	1"	M40	13 - 22,8	-	-	-	5	812.338.7	34,4
M42 x 1	1.1/4"	M40	18 - 28	-	-	-	2	812.342.7	35,6

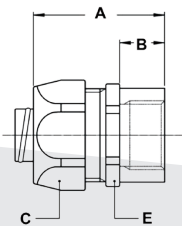
Motorstekker-adapter voor Multitite type FCD / FCE, IP 68
(voor informatie over de slang zie hoofdstuk 2)



DRAAD INWENDIG	FCD / FCE MAAT (DN)	HUMMEL SERIE	KLEMBEREIK MIN. - MAX.	AFMETINGEN IN MM			STANDAARD VERPAKKING	ARTIKEL NUMMER	GEWICHT (KG/100)
				A	B	C			
Pg 11	12	M 16	2 - 7	-	-	-	10	810.303.2*	4,8
Pg 11	16	M 16	8 - 10	-	-	-	10	810.304.5	4,8
M 25 x 1	16	M 23	3 - 11	-	-	-	10	812.323.5	7,6
M 25 x 1	20	M 23	7 - 13	-	-	-	10	812.327.5	7,6
M 25 x 1	25	M 23	11 - 17	-	-	-	5	812.329.5	18,3

* Pg 11 voor FCD 12 is IP 67 in plaats van IP 68.

Motorstekker-adapter voor Hiprojacket Aero, IP 54 / IP 67
(voor informatie over de slang zie hoofdstuk 10)



DRAAD INWENDIG	HIPRO- JACKET MAAT (INCH)	HUMMEL SERIE	KLEMBEREIK MIN. - MAX.	AFMETINGEN IN MM			STANDAARD VERPAKKING	ARTIKEL NUMMER	GEWICHT (KG/100)
				A	B	C			
Pg 11	13	M16	8 - 10	-	-	-	10	810.304.1	4,8
M25 x 1	13	M23	3 - 10	-	-	-	10	812.323.1	7,6
M25 x 1	16	M23	7 - 13	-	-	-	10	812.327.1	7,6
M25 x 1	22	M23	11 - 17	-	-	-	5	812.329.1	18,3
M42 x 1	25	M40	13 - 23,5	-	-	-	5	812.338.1	31,8
M42 x 1	35	M40	18 - 28	-	-	-	2	812.342.1	31,8

Opmerking: Een extra klemring is noodzakelijk zie hieronder. Standaard beschermklasse: IP 54, indien extra afgedicht met Hiposiltape, is IP 67 mogelijk.

Klemring, verzinkt messing, voor de combinatie met Hiprojacket Aero



HIPROJACKET AERO		HUMMEL RANGE	KOPPELING DRAAD GROOTTE			STANDAARD VERPAKKING	ARTIKEL NUMMER	GEWICHT (KG/100)
Maat (mm)	Type		ISO	Pg	NPT			
13	HJ - 08	M16	-	Pg 11	-	10	817.512.0	0,6
13	HJ - 08	M23	M25 x 1	-	-	10	817.512.0	0,6
16	HJ - 10	M23	M25 x 1	-	-	10	817.516.0	0,6
22	HJ - 14	M23	M25 x 1	-	-	5	817.520.0	1
25	HJ - 16	M40	M42 x 1	-	-	5	817.526.0	1,2
35	HJ - 22	M40	M42 x 1	-	-	2	817.535.0	2,8

Speciale koppelingen, IP 40 / 54 / 67 / 68, messing vernikkeld



ANACONDA MOTORSTEKKER-ADAPTER VOOR OVERIGE MERKEN

Deze Anaconda messing vernikkelde adapters zijn ontworpen voor andere merken dan de Hummel motorstekkers. De koppeling die uit 4 delen bestaat past perfect op de slang en de motorstekkers. De adapter is zo ontworpen dat het klembereik van de motorstekkers zeker gesteld is en dat de aansluiting op de slang IP 67 waterdicht is. Naast een combinatie met de Anaconda Sealtite slang, zijn er ook combinaties mogelijk met de andere Anamet slangen.

Materiaal & Constructie:

Constructie: Messing vernikkelde koppeling, bestaande uit 4 onderdelen (wartelmoer, klemring, aardingshuls en huis).

Materiaal: Wartelmoer, huis en aardingshuls zijn messing vernikkeld met uitzondering van maat 3/8" tot 1" waar de aardingshuls van gegalvaniseerd staal is. De klemring is gemaakt van polyamide PAG.

Temperatuurbereik: -45 °C tot +105 °C continu.

Beschermingsklasse: Afhankelijk van de beschermklasse van de slang. Aansluiting tussen de adapter en de motor-stekker is IP 67 / IP 69 (afhankelijk van de specificatie van de leverancier).

Kleur: Metaalkleurig.

Motorstekker-adapter voor Anaconda Sealtite, IP 67
(voor informatie over de slang zie hoofdstuk 3 & 4)



DRAAD INWENDIG	SEALTITE MAAT (INCH)	SERIE	KLEMBEREIK MIN. - MAX.	AFMETINGEN IN MM			STANDAARD VERPAKKING	ARTIKEL NUMMER	GEWICHT (KG/100)
				A	B	C			
M24 x 1	3/8"	-	3 - 10	-	-	-	10	812.322.1	7,6
M24 x 1	1/2"	-	7 - 13	-	-	-	10	812.326.1	9

Motorstekker-adapter voor Multiflex type SL / SLI, IP 40
(voor informatie over de slang zie hoofdstuk 1)



DRAAD INWENDIG	SL / SLI MAAT (INCH)	SERIE	KLEMBEREIK MIN. - MAX.	AFMETINGEN IN MM			STANDAARD VERPAKKING	ARTIKEL NUMMER	GEWICHT (KG/100)
				A	B	C			
M24 x 1	3/8"	-	3 - 10	-	-	-	10	812.322.6	9,4
M24 x 1	1/2"	-	7 - 13	-	-	-	10	812.326.6	9,4

Motorstekker-adapter voor Multiflex type UIG / UI, IP 40
(voor informatie over de slang zie hoofdstuk 1)



DRAAD INWENDIG	UIG / UI MAAT (INCH)	SERIE	KLEMBEREIK MIN. - MAX.	AFMETINGEN IN MM			STANDAARD VERPAKKING	ARTIKEL NUMMER	GEWICHT (KG/100)
				A	B	C			
M24 x 1	3/8"	-	3 - 9,8	-	-	-	10	812.322.7	9,2
M24 x 1	1/2"	-	7 - 13	-	-	-	10	812.326.7	9,4

Motorstekker-adapter voor Multitite type FCD / FCE, IP 68
(voor informatie over de slang zie hoofdstuk 2)



DRAAD INWENDIG	FCD / FCE MAAT (DN)	SERIE	KLEMBEREIK MIN. - MAX.	AFMETINGEN IN MM			STANDAARD VERPAKKING	ARTIKEL NUMMER	GEWICHT (KG/100)
				A	B	C			
M24 x 1	16	-	3 - 11	-	-	-	10	812.322.5	7,6
M24 x 1	20	-	7 - 13	-	-	-	10	812.326.5	9