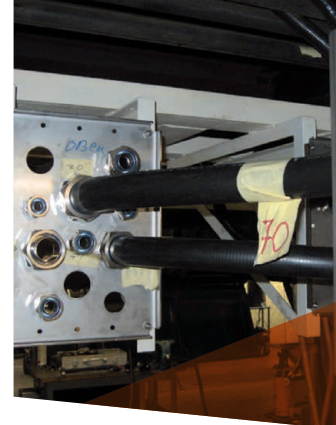


# Raccordi girevoli, IP 67, ottone nichelato



## RACCORDI ANACONDA GIREVOLI IN OTTONE NICHELATO, PER GUAINA ANACONDA

I raccordi Anaconda girevoli in ottone nichelato si possono utilizzare con tutti i tipi di guaine Anaconda Sealrite (ad eccezione del tipo CNP). Dispongono di un meccanismo girevole speciale che elimina la tensione di coppia sull' interfaccia guaina raccordo, favorendo una facile installazione. Presentano una virola in ottone nichelato tornita, sono resistenti alla corrosione ed hanno un grado di impermeabilità IP 65 per applicazioni dinamiche e IP 67 per applicazioni statiche.

### Materiali e composizione:

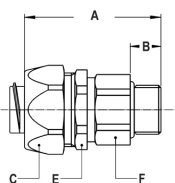
**Composizione:** Il raccordo in ottone nichelato è formato di 4 parti: dado di bloccaggio, anello di tenuta, virola e corpo del raccordo.

**Materiale:** Il dado di bloccaggio, la virola ed il corpo del raccordo sono in ottone nichelato, l'anello di tenuta in PA6. Gli O-ring per il filetto ISO

sono in gomma NBR di colore nero.

**Temperatura di esercizio:** Continua da -45°C a +105 °C in combinazione con guaine Anaconda Sealrite.

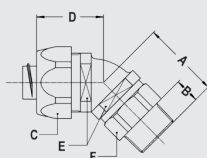
**Grado di impermeabilità:** IP 67 (stagno alla polvere ed impermeabile ai liquidi).



Raccordo ISO maschio diretto girevole in ottone nichelato



FILETTO ISO	DIAMETRO SEALRITE	PASSAGGIO UTILE (MM)	DIMENSIONI IN MM						CONFEZIONE PEZZI	CODICE ARTICOLO	PESO (KG/100)
			A	B	C	E	F				
M16 x 1,5	5/16"	8,3	48	10	26	24	21	10	813.015.0	8,1	
M16 x 1,5	3/8"	10,4	48	10	26	24	21	10	813.016.0	8,1	
M20 x 1,5	3/8"	10,4	49	10	26	25	25	10	813.017.0	8,9	
M20 x 1,5	1/2"	13,8	49	10	29	27	25	10	813.020.0	10,2	
M25 x 1,5	3/4"	17,4	49	10	35	33	31	5	813.025.0	13,8	
M32 x 1,5	1"	23,4	55	12	45	42	38	5	813.032.0	32,5	
M40 x 1,5	1.1/4"	29,4	58	14	54	50	48	2	813.040.0	53	
M50 x 1,5	1.1/2"	36,9	65	14	62	58	55	2	813.050.0	74	
M63 x 1,5	2"	47,9	74	16	76	72	68	2	813.063.0	130	

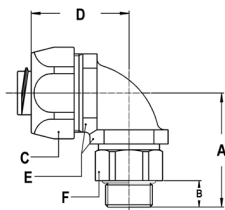


Raccordo ISO maschio 45° girevole in ottone nichelato



FILETTO ISO	DIAMETRO SEALRITE	PASSAGGIO UTILE (MM)	DIMENSIONI IN MM						CONFEZIONE PEZZI	CODICE ARTICOLO	PESO (KG/100)
			A	B	C	D	E	F			
M16 x 1,5	5/16"	8,3	34	10	26	28	22	21	10	813.415.0	9,9
M16 x 1,5	3/8"	10,4	34	10	26	28	22	21	10	813.416.0	9,5
M20 x 1,5	1/2"	13,8	34	10	29	30	27	25	10	813.420.0	13,5
M25 x 1,5	3/4"	17,4	37	10	35	32	33	31	5	813.425.0	21,5
M32 x 1,5	1"	23,4	41	12	45	37	42	38	5	813.432.0	36,5

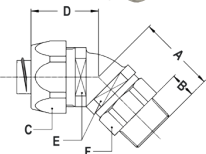
## RACCORDI GIREVOLI, IP 67, OTTONE NICHELATO



Raccordo ISO maschio 90° girevole in ottone nichelato



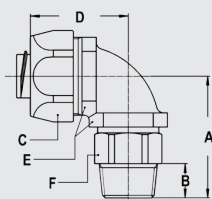
FILETTO ISO	DIAMETRO SEALTITE	PASSAGGIO UTILE (MM)	DIMENSIONI IN MM						CONFEZIONE PEZZI	CODICE ARTICOLO	PESO (KG/100)
			A	B	C	D	E	F			
M16 x 1,5	5/16"	8,3	39	10	26	35	22	22	10	813.915.0	11,2
M16 x 1,5	3/8"	10,4	39	10	26	35	22	22	10	813.916.0	10,8
M20 x 1,5	1/2"	13,8	39	10	29	37	27	25	10	813.920.0	13,2
M25 x 1,5	3/4"	17,4	46	10	35	44	33	31	5	813.925.0	22,8
M32 x 1,5	1"	23,4	55	12	45	55	42	38	5	813.932.0	41,4



Raccordo NPT maschio 45° girevole in ottone nichelato



FILETTO NPT	DIAMETRO SEALTITE	PASSAGGIO UTILE (MM)	DIMENSIONI IN MM						CONFEZIONE PEZZI	CODICE ARTICOLO	PESO (KG/100)
			A	B	C	D	E	F			
NPT 1/2"	5/16"	8,3	36	12	26	28	22	22	10	819.411.0	11,9
NPT 1/2"	3/8"	10,4	36	12	26	28	22	22	10	819.412.0	11,5
NPT 1/2"	1/2"	13,8	36	12	29	30	27	25	10	819.416.0	14
NPT 3/4"	3/4"	17,4	39	12	35	32	33	31	5	819.420.0	22
NPT 1"	1"	23,4	42	13	45	37	42	38	5	819.426.0	37



Raccordo NPT maschio 90° girevole in ottone nichelato



FILETTO NPT	DIAMETRO SEALTITE	PASSAGGIO UTILE (MM)	DIMENSIONI IN MM						CONFEZIONE PEZZI	CODICE ARTICOLO	PESO (KG/100)
			A	B	C	D	E	F			
NPT 1/2"	5/16"	8,3	41	12	26	35	22	22	10	819.911.0	12,4
NPT 1/2"	3/8"	10,4	41	12	26	35	22	22	10	819.912.0	12
NPT 1/2"	1/2"	13,8	41	12	29	37	27	25	10	819.916.0	14
NPT 3/4"	3/4"	17,4	48	12	35	44	33	31	5	819.920.0	23,5
NPT 1"	1"	23,4	56	13	45	55	42	38	5	819.926.0	42,0