

Guaina Anaconda Multiflex

TIPO SLB



FLESSIBILE E MOLTO ROBUSTA, CON TRECCIA IN INOX

La guaina Multiflex SLB viene utilizzata, tra gli altri campi, in acciaierie e fonderie, in macchine utensili con presenza di schegge metalliche e trucioli incandescenti, e ovunque vi sia la necessità di proteggere cavi elettrici con guaine metalliche molto robuste e prive di rivestimento plastico. Grazie alla treccia fornisce inoltre un'ottima schermatura dalle interferenze elettromagnetiche.

Materiali e composizione:

Struttura: Anima in acciaio galvanizzato
aggraffatura semplice tipo "square locked",
con treccia in inox (AISI-304).

Temperatura di esercizio: Da -55 °C a +300 °C.

Colore: Metallico.

Classificazione conforme NEN-EN-IEC 61386:

Resistenza compressione: Classe 4, Pesante (1250 N).

Resistenza impatto: Classe 4, Pesante (6 J).

Resistenza trazione: Classe 4, Pesante (1000 N).

Classe di impermeabilità: IP 40.



Square locked

SLB	DIAMETRO		RAGGIO CURVATURA		SCATOLA STANDARD		SCATOLA PICCOLA		BOBINA		PESO (kg/m)
	Misure (pollici)	Interno (mm)	Esterno (mm)	Statico (mm)	Dinamico (mm)	Metri	Codice Art.	Metri	Codice Art.	Metri	
5/16"	10,1	13,5	37	50	30	107.710.2	-	-	-	-	0,16
3/8"	12,6	15,8	45	60	30	107.712.2	-	-	-	-	0,2
1/2"	16	20,5	55	80	30	107.716.2	-	-	-	-	0,25
3/4"	21	25,5	70	100	30	107.720.2	-	-	-	-	0,34
1"	26,5	32,8	95	125	30	107.726.2	-	-	-	-	0,64
1 1/4"	35,1	40,5	115	160	30	107.735.2	-	-	-	-	0,94
1 1/2"	40,3	46,5	165	250	15	107.740.2	-	-	-	-	1,22
2"	51,6	58	210	300	15	107.750.2	-	-	-	-	1,81

I raccordi per le guaine Multiflex SLB sono illustrati a pag. 1 - 28

MULTIFLEX	1/4"	5/16"	3/8"	1/2"	3/4"	1"	1 1/4"	1 1/2"	2"	2 1/2"	3"	4"
ISO	M12 - M16	M16 - M20	M16 - M20	M20	M25	M32	M40	M50	M63	M75	M90	M105
Pg	7	9 - 11	11 - 13,5	16	21	29	36	42	48	-	-	-
NPT	-	-	1/2"	1/2"	3/4"	1"	1 1/4"	1 1/2"	2"	2 1/2"	3"	4"

Raccordi compact per SLB, IP 40, ottone nichelato



RACCORDI ANACONDA IN OTTONE NICHELATO PER MULTIFLEX SLB

Tutti i raccordi Anaconda in ottone nichelato per guaine Sealrite della serie compact illustrati nel capitolo 5, si possono utilizzare anche per le guaine Multiflex SLB, sostituendo l'anello di serraggio standard in poliammide contenuto al loro interno, con l'anello adattatore metallico sotto illustrato. L'anello metallico si deve ordinare separatamente.

Materiali e composizione:

Composizione: Il raccordo in ottone nichelato è formato di 4 parti: dado di bloccaggio, anello di tenuta, virola e corpo del raccordo.

Materiali: Dado di bloccaggio e corpo del raccordo sono in ottone nichelato, l'anello di tenuta in ottone zincato, la virola in acciaio galvanizzato.

Temperatura di esercizio: Continua da -55 °C a +260 °C.

Classe di impermeabilità: IP 40. (raccordi-pressacavo IP 68 al collegamento con la cassetta).

Colore: Metallico.



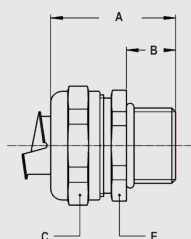
Anello adattatore di tenuta in ottone zincato per guaine tipo SLB



FILETTO	SLB MISURE (POLLICI)	PASSAGGIO UTILE (MM)	PER RACCORDI FILETTO			CONFEZIONE PEZZI	CODICE ARTICOLO	PESO (KG/100)
			ISO	Pg	NPT			
-	5/16"	-	M16 x 1,5	Pg 11	1/2" NPT	10	817.710.0	0,6
-	3/8"	-	M16 x 1,5	Pg 11	1/2" NPT	10	817.712.0	0,6
-	1/2"	-	M20 x 1,5	Pg 16	1/2" NPT	10	817.716.0	0,6
-	3/4"	-	M25 x 1,5	Pg 21	3/4" NPT	5	817.720.0	1
-	1"	-	M32 x 1,5	Pg 29	1" NPT	5	817.726.0	1,2
-	1.1/4"	-	M40 x 1,5	Pg 36	1.1/4" NPT	2	817.735.0	2
-	1.1/2"	-	M50 x 1,5	Pg 42	1.1/2" NPT	2	817.740.0	4,2
-	2"	-	M63 x 1,5	Pg 48	2" NPT	2	817.750.0	9

Gli anelli adattatori per guaine SLB sopra menzionati si possono utilizzare con tutti i tipi di raccordi compact illustrati nel capitolo 5.

Raccordo compact ISO maschio diretto fisso in ottone nichelato (senza anello adattatore)



FILETTO ISO	SLB MISURE (POLLICI)	PASSAGGIO UTILE (MM)	DIMENSIONI IN MM					CONFEZIONE PEZZI	CODICE ARTICOLO	PESO (KG/100)
			A	B	C	D	E			
M16 x 1,5	5/16"	8,3	31	10	26	-	24	10	712.015.0	4,5
M20 x 1,5	5/16"	8,3	31	10	26	-	24	10	712.014.0	4,6
M16 x 1,5	3/8"	11	31	10	26	-	24	10	712.016.1	4,5
M20 x 1,5	3/8"	11	31	10	26	-	24	10	712.017.1	4,6
M20 x 1,5	1/2"	14,5	32	10	29	-	27	10	712.020.1	5
M25 x 1,5	3/4"	19,4	33	10	35	-	33	5	712.025.1	7,6
M32 x 1,5	1"	24,7	36	12	45	-	42	5	712.032.1	12,9
M40 x 1,5	1.1/4"	33,3	40	13	53	-	50	2	712.040.1	18
M50 x 1,5	1.1/2"	38	46	14	62	-	58	2	712.050.1	29,5
M63 x 1,5	2"	49	52	16	76	-	72	2	712.063.1	47,6