

Pressacavo a semplice tenuta IECEx-ATEX, RN, IP 66 / 68, ottone nichelato



PRESSACAVO ANAMET IECEX-ATEX A SEMPLICE TENUTA, TIPO RN, OTTONE NICHELATO

I pressacavi RN, a semplice tenuta, certificati IECEx-ATEX Exd/e, si utilizzano nelle zone IECEx-ATEX potenzialmente a rischio di esplosione per fissare un unico cavo non armato (unipolare o multipolare che sia). Campi di applicazione: industria chimica e petrolchimica, alimentare e farmaceutica, off-shore, Oil & Gas, per connessioni a sistemi di controllo, motori, trasformatori, cassette ATEX.

Materiali e composizione:

Composizione: Il pressacavo a semplice tenuta in ottone nichelato è formato di 4 parti: testa, premigommino, gommino e corpo maschio.

Materiali: Testa, premigommino e corpo sono in ottone nichelato (disponibili anche nella versione in acciaio inox 316 vedi RN-316 pag. 7 - 60). Il gommino in gomma EPDM (per alte temperature disponibile anche in silicone). Temperatura di esercizio: Continua da -40 °C a +100 °C. Nella versione per alte temperature con gommino in silicone da -65 °C a +220 °C.

Classe di impermeabilità: IP 66 standard al collegamento con la cassetta. Si può ottenere IP 68 inserendo una guarnizione piatta tra il corpo del raccordo e la cassetta per il filetto ISO, oppure utilizzando sigillanti frenafilletti Locktite o simili per il filetto NPT.

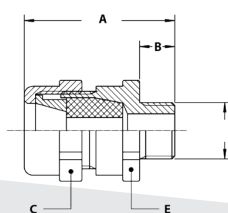
Colore: Metallico.

Per cavo non armato, certificati e marchiati:

▲ RCN (tipo) (filetto) IECEx INE 10.0010X Ex d/e I Mb IIC Gb Ex tb IIIC Db

Ex CE 0080 INERIS 06ATEX0014X I M2 / II 2 GD, IP 66 / IP 68

RN pressacavo a semplice tenuta, ISO, IECEx-ATEX, in ottone nichelato, gommino EPDM (da -40°C a +100°C)



FILETTO ISO	Ø CAVO MIN-MAX (MM)	DIMENSIONI IN MM					CONFEZIONE PEZZI	CODICE ARTICOLO	PESO (KG/100)
		A	B	C	D	E			
M16 x 1,5	4 - 7	53	15	24	-	24	10	840.010.0	9,4
M16 x 1,5	7 - 10	53	15	24	-	24	10	840.011.0	9,4
M20 x 1,5	5,5 - 8	55	15	32	-	30	10	840.012.0	15,6
M20 x 1,5	8 - 10,5	55	15	32	-	30	10	840.013.0	15,6
M20 x 1,5	10,5 - 13	55	15	32	-	30	10	840.014.0	15,6
M25 x 1,5	10,5 - 13	55	15	36	-	35	10	840.015.0	18,5
M25 x 1,5	13 - 15,5	55	15	36	-	35	10	840.018.0	18,5
M25 x 1,5	15,5 - 18	55	15	36	-	35	10	840.019.0	18,5
M32 x 1,5	15 - 18	67	15	45	-	42	10	840.023.0	34
M32 x 1,5	18 - 21	67	15	45	-	42	10	840.024.0	34
M32 x 1,5	21 - 24	67	15	45	-	42	10	840.025.0	34
M40 x 1,5	21 - 24	67	15	50	-	48	10	840.029.0	42,1
M40 x 1,5	24 - 27	67	15	50	-	48	10	840.030.0	42,1
M40 x 1,5	27 - 30	67	15	50	-	48	10	840.031.0	42,1
M50 x 1,5	30 - 33	67	15	57	-	55	5	840.043.0	53,7
M50 x 1,5	33 - 36	67	15	57	-	55	5	840.044.0	53,7
M63 x 1,5	36 - 39	67	15	68	-	68	5	840.051.0	74,9
M63 x 1,5	39 - 42	67	15	68	-	68	5	840.052.0	74,9
M63 x 1,5	42 - 45	67	15	68	-	68	5	840.053.0	74,9
M75 x 1,5	45 - 48	67	15	80	-	80	5	840.054.0	108,5
M75 x 1,5	48 - 51	67	15	80	-	80	5	840.055.0	108,5
M90 x 2,0	54 - 58	87	20	100	-	100	5	840.057.0	212,5
M90 x 2,0	58 - 62	87	20	100	-	100	5	840.058.0	212,5

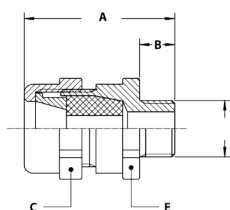
PRESSACAVO A SEMPLICE TENUTA IECEX-ATEX, RN, IP 66 / 68, OTTONE NICHELATO

Per cavo non armato, certificati e marchiati:

▲ RCN (tipo) (filetto) IECEx INE 10.0010X Ex d/e I Mb IIC Gb Ex tb IIIC Db

Ex CE 0080 INERIS 06ATEX0014X I M2 / II 2 GD, IP 66 / IP 68

RN pressacavo a semplice tenuta, NPT, IECEx-ATEX, in ottone nichelato, gommino EPDM (da -40°C a +100°C)



FILETTO NPT	Ø CAVO MIN-MAX (MM)	DIMENSIONI IN MM					CONFEZIONE PEZZI	CODICE ARTICOLO	PESO (KG/100)
		A	B	C	D	E			
NPT 1/2"	5,5 - 8	58	18	32	-	30	10	841.012.0	15,6
NPT 1/2"	8 - 10,5	58	18	32	-	30	10	841.013.0	15,6
NPT 1/2"	10,5 - 13	58	18	32	-	30	10	841.014.0	15,6
NPT 3/4"	10,5 - 13	58	18	36	-	35	10	841.015.0	18,5
NPT 3/4"	13 - 15,5	58	18	36	-	35	10	841.018.0	18,5
NPT 3/4"	15,5 - 18	58	18	36	-	35	10	841.019.0	18,5
NPT 1"	15 - 18	74	22	45	-	42	10	841.023.0	34
NPT 1"	18 - 21	74	22	45	-	42	10	841.024.0	34
NPT 1"	21 - 24	74	22	45	-	42	10	841.025.0	34
NPT 1.1/4"	21 - 24	74	22	50	-	48	10	841.029.0	42,1
NPT 1.1/4"	24 - 27	74	22	50	-	48	10	841.030.0	42,1
NPT 1.1/4"	27 - 30	74	22	50	-	48	10	841.031.0	42,1
NPT 1.1/2"	30 - 33	76	24	57	-	55	5	841.043.0	53,7
NPT 1.1/2"	33 - 36	76	24	57	-	55	5	841.044.0	53,7
NPT 2"	36 - 39	76	24	68	-	68	5	841.051.0	74,9
NPT 2"	39 - 42	76	24	68	-	68	5	841.052.0	74,9
NPT 2"	42 - 45	76	24	68	-	68	5	841.053.0	74,9
NPT 2.1/2"	45 - 48	80	28	80	-	80	5	841.054.0	108,5
NPT 2.1/2"	48 - 51	80	28	80	-	80	5	841.055.0	108,5
NPT 3"	54 - 58	95	28	100	-	100	5	841.057.0	212,5
NPT 3"	58 - 62	95	28	100	-	100	5	841.058.0	212,5