

Anaconda IECEx-ATEX, RAA-316, IP 66 / 68 acciaio inox 316

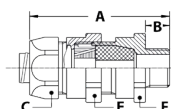
Per cavo armato, certificati e marchiati:

▲ RCN (Tipo) (filetto) IECEx INE 10.0010X Ex d/e I Mb IIC Gb Ex tb IIIC Db

Ex CE 0080 INERIS 06ATEX0014X I M2 / II 2 GD, IP 66 / IP 68

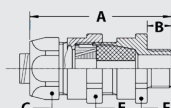


RAA-316, Raccordi-pressacavo ISO, IECEx-ATEX, in inox 316, gommino EPDM (da -40°C a +100°C)



FILETTO ISO	DIAMETRO SEALTITE	Ø CAVO MIN-MAX (MM)	DIMENSIONI IN MM					CONFEZIONE PEZZI	CODICE ARTICOLO	PESO (KG/100)
			A	B	C	E	F			
M16 x 1,5	5/16"	4 - 7	71	15	26	25	24	10	822.206.9	10,8
M20 x 1,5	5/16"	4 - 7	71	15	26	25	24	10	822.207.9	10,8
M16 x 1,5	3/8"	4 - 7	71	15	26	25	24	10	822.210.9	10,8
M16 x 1,5	3/8"	7 - 10	71	15	26	25	24	10	822.211.9	10,8
M20 x 1,5	3/8"	7 - 10	71	15	26	25	24	10	822.209.9	10,8
M20 x 1,5	1/2"	5,5 - 8	74	15	30	32	30	10	822.212.9	17,8
M20 x 1,5	1/2"	8 - 10,5	74	15	30	32	30	10	822.213.9	17,8
M20 x 1,5	1/2"	10,5 - 13	74	15	30	32	30	10	822.214.9	17,8
M25 x 1,5	3/4"	10,5 - 13	74	15	35	36	36	5	822.215.9	21,6
M25 x 1,5	3/4"	13 - 15,5	74	15	35	36	36	5	822.218.9	21,6
M25 x 1,5	3/4"	15,5 - 18	74	15	35	36	36	5	822.219.9	21,6
M32 x 1,5	1"	15 - 18	90	15	45	45	42	5	822.223.9	38
M32 x 1,5	1"	18 - 21	90	15	45	45	42	5	822.224.9	38
M32 x 1,5	1"	21 - 23,5	90	15	45	45	42	5	822.225.9	38
M40 x 1,5	1.1/4"	21 - 24	94	15	55	55	48	2	822.229.9	45,1
M40 x 1,5	1.1/4"	24 - 27	94	15	55	55	48	2	822.230.9	45,1
M40 x 1,5	1.1/4"	27 - 30	94	15	55	55	48	2	822.231.9	45,1

RAA-316, Raccordi-pressacavo NPT, IECEx-ATEX, in inox 316, gommino EPDM (da -40°C a +100°C)



FILETTO NPT	DIAMETRO SEALTITE	Ø CAVO MIN-MAX (MM)	DIMENSIONI IN MM					CONFEZIONE PEZZI	CODICE ARTICOLO	PESO (KG/100)
			A	B	C	E	F			
NPT 1/2"	3/8"	4 - 7	74	18	26	25	24	10	824.210.9	10,8
NPT 1/2"	3/8"	7 - 10	74	18	26	25	24	10	824.211.9	10,8
NPT 1/2"	1/2"	5,5 - 8	77	18	30	32	30	10	824.212.9	17,8
NPT 1/2"	1/2"	8 - 10,5	77	18	30	32	30	10	824.213.9	17,8
NPT 1/2"	1/2"	10,5 - 13	77	18	30	32	30	10	824.214.9	17,8
NPT 3/4"	3/4"	10,5 - 13	77	18	35	36	36	5	824.215.9	21,6
NPT 3/4"	3/4"	13 - 15,5	77	18	35	36	36	5	824.218.9	21,6
NPT 3/4"	3/4"	15,5 - 18	77	18	35	36	36	5	824.219.9	21,6
NPT 1"	1"	15 - 18	97	22	45	45	42	5	824.223.9	38
NPT 1"	1"	18 - 21	97	22	45	45	42	5	824.224.9	38
NPT 1"	1"	21 - 23,5	97	22	45	45	42	5	824.225.9	38

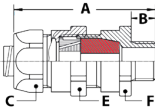
ANACONDA IECEX-ATEX, RAA-316, IP 66 / 68 ACCIAIO INOX 316

Per cavo armato, certificati e marchiati:

▲ RCN (Tipo) (filetto) IECEX INE 10.0010X Ex d/e I Mb IIC Gb Ex tb IIIC Db

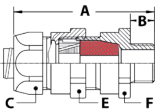
Ex CE 0080 INERIS 06ATEX0014X I M2 / II 2 GD, IP 66 / IP 68

RAA-316, Raccordi-pressacavo ISO, IECEX-ATEX, in inox 316, gommino silicone (da -65°C a +220°C)



FILETTO ISO	DIAMETRO SEALTITE	Ø CAVO MIN-MAX (MM)	DIMENSIONI IN MM						CONFEZIONE PEZZI	CODICE ARTICOLO	PESO (KG/100)
			A	B	C	E	F				
M16 x 1,5	3/8"	6 - 8	71	15	26	25	24	10	822.210.6	10,8	
M16 x 1,5	3/8"	8 - 10	71	15	26	25	24	10	822.211.6	10,8	
M20 x 1,5	3/8"	8 - 10	71	15	26	25	24	10	822.209.6	10,8	
M20 x 1,5	1/2"	5,5 - 8	74	15	30	32	30	10	822.212.6	17,8	
M20 x 1,5	1/2"	8 - 10,5	74	15	30	32	30	10	822.213.6	17,8	
M20 x 1,5	1/2"	10,5 - 13	74	15	30	32	30	10	822.214.6	17,8	
M25 x 1,5	3/4"	10,5 - 13	74	15	35	36	36	5	822.215.6	21,6	
M25 x 1,5	3/4"	13 - 15,5	74	15	35	36	36	5	822.218.6	21,6	
M25 x 1,5	3/4"	15,5 - 18	74	15	35	36	36	5	822.219.6	21,6	
M32 x 1,5	1"	15 - 18	90	15	45	45	42	5	822.223.6	38	
M32 x 1,5	1"	18 - 21	90	15	45	45	42	5	822.224.6	38	
M32 x 1,5	1"	21 - 23,5	90	15	45	45	42	5	822.225.6	38	
M40 x 1,5	1 1/4"	21 - 24	94	15	55	55	48	2	822.229.6	45,1	
M40 x 1,5	1 1/4"	24 - 27	94	15	55	55	48	2	822.230.6	45,1	
M40 x 1,5	1 1/4"	27 - 30	94	15	55	55	48	2	822.231.6	45,1	

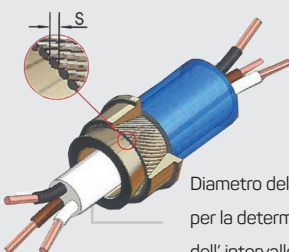
RAA-316, Raccordi-pressacavo NPT, IECEX-ATEX, in inox 316, gommino silicone (da -65°C a +220°C)



FILETTO NPT	DIAMETRO SEALTITE	Ø CAVO MIN-MAX (MM)	DIMENSIONI IN MM						CONFEZIONE PEZZI	CODICE ARTICOLO	PESO (KG/100)
			A	B	C	E	F				
NPT 1/2"	3/8"	6 - 8	74	18	26	25	24	10	824.210.6	10,8	
NPT 1/2"	3/8"	8 - 10	74	18	26	25	24	10	824.211.6	10,8	
NPT 1/2"	1/2"	5,5 - 8	77	18	30	32	30	10	824.212.6	17,8	
NPT 1/2"	1/2"	8 - 10,5	77	18	30	32	30	10	824.213.6	17,8	
NPT 1/2"	1/2"	10,5 - 13	77	18	30	32	30	10	824.214.6	17,8	
NPT 3/4"	3/4"	10,5 - 13	77	18	35	36	36	5	824.215.6	21,6	
NPT 3/4"	3/4"	13 - 15,5	77	18	35	36	36	5	824.218.6	21,6	
NPT 3/4"	3/4"	15,5 - 18	77	18	35	36	36	5	824.219.6	21,6	
NPT 1"	1"	15 - 18	97	22	45	45	42	5	824.223.6	38	
NPT 1"	1"	18 - 21	97	22	45	45	42	5	824.224.6	38	
NPT 1"	1"	21 - 23,5	97	22	45	45	42	5	824.225.6	38	

Informazioni speciali sui raccordi-pressacavo per cavi armati tipo EMC

1. Nel caso dei raccordi-pressacavi per cavi armati tipo EMC il diametro del cavo incluso nell'intervallo di serraggio del gommino non si deve misurare sul diametro esterno del cavo bensì sul diametro del cavo senza la calza.
2. Nel caso dei raccordi-pressacavi tipo EMC con un diametro dei fili della calza compreso tra 1 e 2,5 mm (cavi del tipo SWA, Steel Wire Armour) si deve ordinare una versione speciale con un cono premiaratura ridotto (il codice dell'articolo cambia aggiungendo il suffisso "-RC").



Diametro del cavo per la determinazione dell'intervallo di serraggio