

Guaina spiralata Anamet

TIPO MPC GRIGIA



GUAINA ULTRA FLESSIBILE IN PVC CON SPIRALE DI RINFORZO METALLICA

Il tipo MPC è una guaina spiralata in PVC molto flessibile rinforzata da un filo di acciaio interno plastificato avvolto a spirale. Viene utilizzata in quei macchinari ed impianti dove accanto ad una straordinaria flessibilità è richiesta anche una resistenza meccanica media.

Materiali e struttura:

Struttura: Anima di filo di acciaio plastificato avvolto a spirale.

Rivestimento: PVC, privo di piombo in accordo con RoHS.

Resistente a: Agenti chimici, basi e acidi.

Temperatura di esercizio: Costante da -20 °C a +70 °C, con punte fino a +80 °C.

Colore: Grigio.

Classificazione conforme NEN-EN-IEC 61386:

Resistenza compressione: Classe 3, Media (750 N).

Resistenza impatto: Classe 3, Media (2 J).

Resistenza trazione: Classe 1, Molto leggera (100 N).

Classe di impermeabilità: IP 67 (stagno alla polvere, impermeabile).



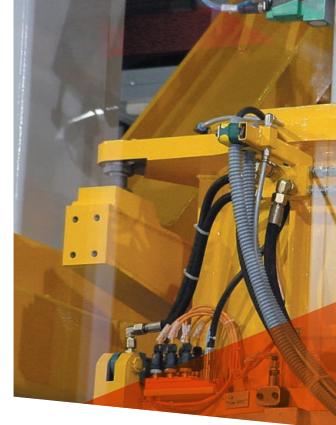
A spirale rinforzata MPC

MPC		DIAMETRO		RAGGIO CURVATURA		SCATOLA STANDARD		SCATOLA PICCOLA		BOBINA		PESO
Misure (dn)	Interno (mm)	Esterno (mm)	Statico (mm)	Dinamico (mm)	Metri	Codice Art. Grigio	Metri	Codice Art. Grigio	Metri	Codice Art. Grigio	(kg/m)	
9	10	14	14	40	50	620.309.0	10	620.309.1	-	-	0,08	
11	13	17	17	48	50	620.311.0	10	620.311.1	-	-	0,12	
13	15	19	19	55	50	620.313.0	10	620.313.1	-	-	0,13	
16	16	21	21	60	50	620.316.0	10	620.316.1	-	-	0,14	
21	21	27	27	75	50	620.321.0	10	620.321.1	-	-	0,26	
29	30	36	36	100	25	620.329.0	10	620.329.1	-	-	0,35	
36	38	45	45	124	25	620.336.0	10	620.336.1	-	-	0,54	
42	44	52	52	143	25	620.342.0	10	620.342.1	-	-	0,67	
48	48	56	56	154	25	620.348.0	10	620.348.1	-	-	0,7	

I raccordi per Anamet MPC sono illustrati da pag. 8 - 22 a pag. 8 - 24

MPC / MPU	-	9	11	13	16	21	29	36	42	48
ISO	-	M16	M20	-	M25	M32	M40	M50	-	M63
Pg	-	9	11	13,5	16	21	29	36	42	48
NPT	-	-	-	-	-	-	-	-	-	-

Raccordi plastici, IP 54, per MPC/MPU, PP



RACCORDI PLASTICI PER GUAINE ANAMET MPC / MPU, IP 54

Questi raccordi Anamet in PP sono stati sviluppati per le guaine plastiche Anamet MPC e MPU. Si utilizzano come soluzione economica quando è richiesto un grado medio (IP 54) di impermeabilità.

Materiali e composizione:

Composizione: Raccordi monopezzo girevoli con virola integrata.

Materiali: Polipropilene PP.

Temperatura di esercizio: Continua da -10 °C a +110 °C.

Classe di impermeabilità: IP 54.

Colore: Grigio.



Raccordo ISO maschio dritto, girevole, plastico (PP)



FILETTO ISO	MPC / MPU MISURE (NW)	PASSAGGIO UTILE (MM)	DIMENSIONI IN MM					CONFEZIONE PEZZI	CODICE ARTICOLO	PESO (KG/100)
			A	B	C	D	E			
M16 x 1,5	9	8,8	44	9	20	-	-	50	651.316.2	0,7
M20 x 1,5	11	11,1	48	9	24	-	-	50	651.320.2	0,9
M25 x 1,5	16	14,8	52	10	30	-	-	50	651.325.2	1,5
M32 x 1,5	21	19,4	55	11	36	-	-	25	651.332.2	2,1
M40 x 1,5	29	27,9	58	12	46	-	-	25	651.340.2	3,4
M50 x 1,5	36	35,6	61	13	55	-	-	25	651.350.2	4,9
M63 x 1,5	48	45,9	63	14	65	-	-	10	651.363.2	7



Raccordo Pg maschio dritto, girevole, plastico (PP)



FILETTO PG	MPC / MPU MISURE (NW)	PASSAGGIO UTILE (MM)	DIMENSIONI IN MM					CONFEZIONE PEZZI	CODICE ARTICOLO	PESO (KG/100)
			A	B	C	D	E			
Pg 9	9	8,8	44	9	20	-	-	50	650.509.2	0,7
Pg 11	11	11,1	48	9	24	-	-	50	650.511.2	0,9
Pg 13,5	13	13	50	10	27	-	-	50	650.513.2	1,2
Pg 16	16	14,8	52	10	30	-	-	50	650.516.2	1,5
Pg 21	21	19,4	55	11	36	-	-	25	650.521.2	2,1
Pg 29	29	27,9	58	12	46	-	-	25	650.529.2	3,4
Pg 36	36	35,6	61	13	55	-	-	25	650.536.2	4,9
Pg 42	42	41,9	62	13	62	-	-	25	650.542.2	6,1
Pg 48	48	45,9	63	14	65	-	-	10	650.548.2	7



Raccordo a staffa per collegamento a cassetta, plastico (PP)



FILETTO	MPC / MPU MISURE (NW)	PASSAGGIO UTILE (MM)	DIMENSIONI IN MM					CONFEZIONE PEZZI	CODICE ARTICOLO	PESO (KG/100)
			A	B	C	D	E			
-	9	8,8	44	6	29	12,5	-	50	650.609.3	0,8
-	11	11,1	48	6	37	13	-	50	650.611.3	1
-	13	13	50	6	37	14	-	50	650.613.3	1,3
-	16	14,8	52	6	37	15,5	-	50	650.616.3	1,6
-	21	19,4	55	6	43	16,5	-	25	650.621.3	2,1
-	29	27,9	58	7	53	17	-	25	650.629.3	3,3

Raccordi plastici, IP 67, per MPC / MPU, poliammide



RACCORDI PLASTICI PER GUAINA ANAMET MPC / MPU, IP 67

Questi raccordi Anamet in poliammide PA6 sono stati sviluppati per le guaine plastiche Anamet MPC e MPU. Si utilizzano quando è richiesto un alto grado di impermeabilità (IP 67).

Materiali e composizione:

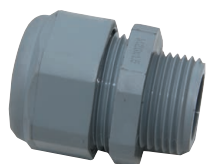
Composizione: Composti di 4 parti: dado, bussola di serraggio, virola e corpo del raccordo.

Materiale: Dado, virola e corpo del raccordo sono in PA6, la bussola è in TPE.

Temperatura di esercizio: Continua da -35 °C a +80 °C.

Classe di impermeabilità: IP 67 (stagno alla polvere, impermeabile).

Colore: Grigio.



Raccordo ISO maschio diretto, plastico (PA6)



FILETTO ISO	MPC / MPU MISURE (NW)	PASSAGGIO UTILE (MM)	DIMENSIONI IN MM					CONFEZIONE PEZZI	CODICE ARTICOLO	PESO (KG/100)
			A	B	C	D	E			
M16 x 1,5	9	10	36	10	23	-	-	50	651.716.2	10
M20 x 1,5	11	13,5	37	10	27	-	-	50	651.717.2	13,5
M20 x 1,5	13	15	38	10	29	-	-	50	651.720.2	15
M25 x 1,5	16	16,5	41	11	32	-	-	50	651.725.2	16,5
M32 x 1,5	21	22	45	11	39	-	-	25	651.732.2	22
M40 x 1,5	29	31	49	12	49	-	-	25	651.740.2	31
M50 x 1,5	36	39,5	55	13	58	-	-	25	651.750.2	39,5
M63 x 1,5	48	50	61	15	70	-	-	10	651.763.2	50



Raccordo Pg maschio diretto, plastico (PA6)



FILETTO PG	MPC / MPU MISURE (NW)	PASSAGGIO UTILE (MM)	DIMENSIONI IN MM					CONFEZIONE PEZZI	CODICE ARTICOLO	PESO (KG/100)
			A	B	C	D	E			
Pg 9	9	10	36	10	23	-	-	50	650.709.2	10
Pg 11	11	13,5	37	10	27	-	-	50	650.711.2	13,5
Pg 13,5	13	15	38	10	29	-	-	50	650.713.2	15
Pg 16	16	16,5	41	11	32	-	-	50	650.716.2	16,5
Pg 21	21	22	45	11	39	-	-	25	650.721.2	22
Pg 29	29	31	49	12	49	-	-	25	650.729.2	31
Pg 36	36	39,5	55	13	58	-	-	25	650.736.2	39,5
Pg 42	42	44	57	13	65	-	-	10	650.742.2	44
Pg 48	48	50	61	15	70	-	-	10	650.748.2	50

Raccordi metallici per MPC/MPU, IP 67, ottone nichelato



RACCORDI IN OTTONE NICHELATO PER GUAINA ANAMET MPC/MPU

Questi raccordi metallici Anamet in ottone nichelato sono stati sviluppati per le guaine plastiche Anamet MPC e MPU. Accanto ad un alto grado di impermeabilità (IP 67) offrono alta resistenza meccanica ed un'ottima estetica.

Materiali e composizione:

Composizione: Composti di 4 parti: dado, bussola di serraggio, virola e corpo del raccordo.

Materiale: Dado e corpo del raccordo sono in ottone nichelato, la virola è in ottone, la bussola è in TPE.

Temperatura di esercizio: Continua da -10 °C a +110 °C.

Classe di impermeabilità: IP 67 (stagno alla polvere, impermeabile).

Colore: Metallico.



Raccordo ISO maschio dritto, ottone nichelato



FILETTO ISO	MPC / MPU MISURE (DN)	PASSAGGIO UTILE (MM)	DIMENSIONI IN MM					CONFEZIONE PEZZI	CODICE ARTICOLO	PESO (KG/100)
			A	B	C	D	E			
M12 x 1,5	9	8,3	35	10	22	-	-	50	651.812.4	2,2
M16 x 1,5	11	12,2	37	10	25	-	-	50	651.816.4	3,7
M20 x 1,5	13	15	38	10	27	-	-	50	651.817.4	3,9
M20 x 1,5	16	16	40	11	29	-	-	50	651.820.4	5,1
M25 x 1,5	21	20,8	42	11	36	-	-	25	651.825.4	8,6
M32 x 1,5	29	27,5	45	12	46	-	-	25	651.832.4	14,3
M40 x 1,5	36	35,5	48	13	55	-	-	25	651.840.4	21,3
M50 x 1,5	42	44	50	13	63	-	-	10	651.850.4	28,5
M50 x 1,5	48	45,5	55	14	67	-	-	10	651.855.4	33,8



Raccordo Pg maschio dritto, ottone nichelato



FILETTO PG	MPC / MPU MISURE (DN)	PASSAGGIO UTILE (MM)	DIMENSIONI IN MM					CONFEZIONE PEZZI	CODICE ARTICOLO	PESO (KG/100)
			A	B	C	D	E			
Pg 9	9	8,3	35	10	22	-	-	50	650.809.4	2,2
Pg 11	11	12,2	37	10	25	-	-	50	650.811.4	3,7
Pg 13,5	13	15	38	10	27	-	-	50	650.813.4	3,9
Pg 16	16	16	40	11	29	-	-	50	650.816.4	5,1
Pg 21	21	20,8	42	11	36	-	-	25	650.821.4	8,6
Pg 29	29	27,5	45	12	46	-	-	25	650.829.4	14,3
Pg 36	36	35,5	48	13	55	-	-	25	650.836.4	21,3
Pg 42	42	44	50	13	63	-	-	10	650.842.4	28,5
Pg 48	48	45,5	55	14	67	-	-	10	650.848.4	33,8