

# Hiprojacket Industrial



## CALZA IN FIBRE DI VETRO INTRECCIALE. BUONA PROTEZIONE ALLA FIAMMA PER BREVE INTERVALLO DI TEMPO

La calza Anamet Hiprojacket Industrial Grade ha un grado di qualità inferiore rispetto alla Hiprojacket Aerospace grade. Le fibre di vetro al suo interno sono in quantità minore rispetto a quest'ultima, sono intrecciate e non tessute, formano una maglia e non un vero e proprio tessuto. Il potere isolante e la durata nel tempo del tipo Industrial risultano per tanto inferiori rispetto al tipo Aerospace. Resiste a fluidi idraulici, oli lubrificanti e carburanti. Protegge dalla fiamma per brevi intervalli di tempo, da piccole quantità di acciaio o vetro incandescente, da vampate di calore; riduce la dispersione di energia in tubazioni per il passaggio di fluidi e gas o liquidi refrigeranti; evita scottature al personale della manutenzione. Viene utilizzata soprattutto in acciaierie e fonderie, industrie chimiche, in macchinari per la produzione del vetro.

### Materiali e struttura:

**Struttura:** Fibre di vetro intrecciate.

**Mantello:** Gomma siliconata contenente ossido ferrico resistente alle altissime temperature, a schizzi incandescenti di metallo fuso, alla fiamma per brevi intervalli di tempo.

**Temperatura di esercizio:** Da -55 °C a +260 °C per esposizione continua. Sottoposto alla fiamma fino a +800 °C per circa 20 minuti. Per vampate

di calore fino a +800 °C per circa 20 minuti. Per schizzi incandescenti di metallo fuso: Fino a +1640 °C per 15-30 secondi.

**Colore:** Rosso (a richiesta disponibile anche in altri colori).



| HIPOJACKET INDUSTRIAL |                  |         | DIAMETRO     |              | SCATOLA STANDARD |                   | SCATOLA PICCOLA |                   | BOBINA |                   | PESO   |
|-----------------------|------------------|---------|--------------|--------------|------------------|-------------------|-----------------|-------------------|--------|-------------------|--------|
| Misure (mm)           | Misure (pollici) | Tipo    | Interno (mm) | Esterno (mm) | Metri            | Codice Art. Rosso | Metri           | Codice Art. Rosso | Metri  | Codice Art. Rosso | (kg/m) |
| 6                     | 1/4"             | HJ-I-04 | 6            | 11           | 30               | 336.806.3         | -               | -                 | -      | -                 | 0,11   |
| 10                    | 3/8"             | HJ-I-06 | 10           | 15           | 30               | 336.810.3         | -               | -                 | -      | -                 | 0,14   |
| 13                    | 1/2"             | HJ-I-08 | 13           | 18           | 30               | 336.813.3         | -               | -                 | -      | -                 | 0,17   |
| 16                    | 5/8"             | HJ-I-10 | 16           | 22           | 30               | 336.816.3         | -               | -                 | -      | -                 | 0,22   |
| 19                    | 3/4"             | HJ-I-12 | 19           | 25           | 30               | 336.819.3         | -               | -                 | -      | -                 | 0,25   |
| 22                    | 7/8"             | HJ-I-14 | 22           | 28           | 30               | 336.822.3         | -               | -                 | -      | -                 | 0,26   |
| 25                    | 1"               | HJ-I-16 | 25           | 31           | 30               | 336.825.3         | -               | -                 | -      | -                 | 0,3    |
| 29                    | 1 1/8"           | HJ-I-18 | 29           | 35           | 30               | 336.829.3         | -               | -                 | -      | -                 | 0,34   |
| 32                    | 1 1/4"           | HJ-I-20 | 32           | 38           | 30               | 336.832.3         | -               | -                 | -      | -                 | 0,36   |
| 35                    | 1 3/8"           | HJ-I-22 | 35           | 41           | 30               | 336.835.3         | -               | -                 | -      | -                 | 0,48   |
| 38                    | 1 1/2"           | HJ-I-24 | 38           | 44           | 30               | 336.838.3         | -               | -                 | -      | -                 | 0,53   |
| 41                    | 1 5/8"           | HJ-I-26 | 41           | 47           | 30               | 336.841.3         | -               | -                 | -      | -                 | 0,53   |
| 44                    | 1 3/4"           | HJ-I-28 | 44           | 50           | 30               | 336.844.3         | -               | -                 | -      | -                 | 0,55   |
| 51                    | 2"               | HJ-I-32 | 51           | 57           | 30               | 336.851.3         | -               | -                 | -      | -                 | 0,62   |
| 57                    | 2 1/4"           | HJ-I-36 | 57           | 63           | 30               | 336.857.3         | -               | -                 | -      | -                 | 0,71   |
| 64                    | 2 1/2"           | HJ-I-40 | 64           | 70           | 30               | 336.864.3         | -               | -                 | -      | -                 | 0,73   |
| 70                    | 2 3/4"           | HJ-I-44 | 70           | 76           | 30               | 336.870.3         | -               | -                 | -      | -                 | 0,82   |
| 76                    | 3"               | HJ-I-48 | 76           | 82           | 30               | 336.876.3         | -               | -                 | -      | -                 | 0,93   |
| 83                    | 3 1/4"           | HJ-I-52 | 83           | 89           | 30               | 336.883.3         | -               | -                 | -      | -                 | 1,14   |
| 89                    | 3 1/2"           | HJ-I-56 | 89           | 95           | 30               | 336.889.3         | -               | -                 | -      | -                 | 1,15   |
| 95                    | 3 3/4"           | HJ-I-60 | 95           | 100          | 30               | 336.895.3         | -               | -                 | -      | -                 | 1,17   |
| 102                   | 4"               | HJ-I-64 | 102          | 108          | 30               | 336.897.3         | -               | -                 | -      | -                 | 1,22   |
| 114                   | 4 1/2"           | HJ-I-72 | 114          | 120          | 30               | 336.898.3         | 15              | 336.898.1         | -      | -                 | 1,65   |
| 127                   | 5"               | HJ-I-80 | 127          | 133          | 30               | 336.899.3         | 15              | 336.899.1         | -      | -                 | 1,71   |

## HIPROJACKET INDUSTRIAL VARI COLORI

ANAMET HIPROJACKET® INDUSTRIAL

Calza in fibre di vetro intrecciate. Buona protezione alla fiamma per breve intervallo di tempo



| HIPROJACKET INDUSTRIAL |                  |         | DIAMETRO     |              | SCATOLA STANDARD |                  | SCATOLA PICCOLA |                  | BOBINA |                  | PESO   |
|------------------------|------------------|---------|--------------|--------------|------------------|------------------|-----------------|------------------|--------|------------------|--------|
| Misure (mm)            | Misure (pollici) | Tipo    | Interno (mm) | Esterno (mm) | Metri            | Codice Art. Nero | Metri           | Codice Art. Nero | Metri  | Codice Art. Nero | (kg/m) |
| 13                     | 1/2"             | HJ-I-08 | 13           | 18           | 30               | 346.313.3        | -               | -                | -      | -                | 0,17   |
| 16                     | 5/8"             | HJ-I-10 | 16           | 22           | 30               | 346.316.3        | -               | -                | -      | -                | 0,22   |
| 19                     | 3/4"             | HJ-I-12 | 19           | 25           | 30               | 346.319.3        | -               | -                | -      | -                | 0,25   |
| 29                     | 1.1/8"           | HJ-I-18 | 29           | 35           | 30               | 346.329.3        | -               | -                | -      | -                | 0,34   |
| 35                     | 1.3/8"           | HJ-I-22 | 35           | 41           | 30               | 346.335.3        | -               | -                | -      | -                | 0,48   |
| 41                     | 1.5/8"           | HJ-I-26 | 41           | 47           | 30               | 346.341.3        | -               | -                | -      | -                | 0,53   |
| 51                     | 2"               | HJ-I-32 | 51           | 57           | 30               | 346.351.3        | -               | -                | -      | -                | 0,62   |

ANAMET HIPROJACKET® INDUSTRIAL



| HIPROJACKET INDUSTRIAL |                  |         | DIAMETRO     |              | SCATOLA STANDARD |                    | SCATOLA PICCOLA |                    | BOBINA |                    | PESO   |
|------------------------|------------------|---------|--------------|--------------|------------------|--------------------|-----------------|--------------------|--------|--------------------|--------|
| Misure (mm)            | Misure (pollici) | Tipo    | Interno (mm) | Esterno (mm) | Metri            | Codice Art. Grigio | Metri           | Codice Art. Grigio | Metri  | Codice Art. Grigio | (kg/m) |
| 13                     | 1/2"             | HJ-I-08 | 13           | 18           | 30               | 346.013.3          | -               | -                  | -      | -                  | 0,17   |
| 16                     | 5/8"             | HJ-I-10 | 16           | 22           | 30               | 346.016.3          | -               | -                  | -      | -                  | 0,22   |
| 19                     | 3/4"             | HJ-I-12 | 19           | 25           | 30               | 346.019.3          | -               | -                  | -      | -                  | 0,25   |
| 29                     | 1.1/8"           | HJ-I-18 | 29           | 35           | 30               | 346.029.3          | -               | -                  | -      | -                  | 0,34   |
| 35                     | 1.3/8"           | HJ-I-22 | 35           | 41           | 30               | 346.035.3          | -               | -                  | -      | -                  | 0,48   |
| 41                     | 1.5/8"           | HJ-I-26 | 41           | 47           | 30               | 346.041.3          | -               | -                  | -      | -                  | 0,53   |
| 51                     | 2"               | HJ-I-32 | 51           | 57           | 30               | 346.051.3          | -               | -                  | -      | -                  | 0,62   |

ANAMET HIPROJACKET® INDUSTRIAL



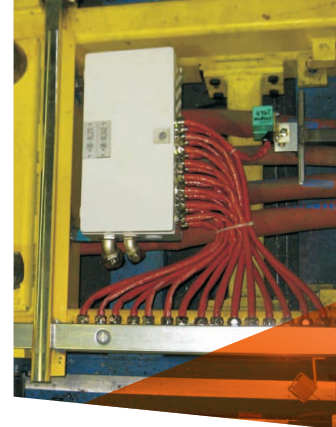
| HIPROJACKET INDUSTRIAL |                  |         | DIAMETRO     |              | SCATOLA STANDARD |                 | SCATOLA PICCOLA |                 | BOBINA |                 | PESO   |
|------------------------|------------------|---------|--------------|--------------|------------------|-----------------|-----------------|-----------------|--------|-----------------|--------|
| Misure (mm)            | Misure (pollici) | Tipo    | Interno (mm) | Esterno (mm) | Metri            | Codice Art. Blu | Metri           | Codice Art. Blu | Metri  | Codice Art. Blu | (kg/m) |
| 13                     | 1/2"             | HJ-I-08 | 13           | 18           | 30               | 346.113.3       | -               | -               | -      | -               | 0,17   |
| 16                     | 5/8"             | HJ-I-10 | 16           | 22           | 30               | 346.116.3       | -               | -               | -      | -               | 0,22   |
| 19                     | 3/4"             | HJ-I-12 | 19           | 25           | 30               | 346.119.3       | -               | -               | -      | -               | 0,25   |
| 29                     | 1.1/8"           | HJ-I-18 | 29           | 35           | 30               | 346.129.3       | -               | -               | -      | -               | 0,34   |
| 35                     | 1.3/8"           | HJ-I-22 | 35           | 41           | 30               | 346.135.3       | -               | -               | -      | -               | 0,48   |
| 41                     | 1.5/8"           | HJ-I-26 | 41           | 47           | 30               | 346.141.3       | -               | -               | -      | -               | 0,53   |
| 51                     | 2"               | HJ-I-32 | 51           | 57           | 30               | 346.151.3       | -               | -               | -      | -               | 0,62   |

ANAMET HIPROJACKET® INDUSTRIAL



| HIPROJACKET INDUSTRIAL |                  |         | DIAMETRO     |              | SCATOLA STANDARD |                    | SCATOLA PICCOLA |                    | BOBINA |                    | PESO   |
|------------------------|------------------|---------|--------------|--------------|------------------|--------------------|-----------------|--------------------|--------|--------------------|--------|
| Misure (mm)            | Misure (pollici) | Tipo    | Interno (mm) | Esterno (mm) | Metri            | Codice Art. Giallo | Metri           | Codice Art. Giallo | Metri  | Codice Art. Giallo | (kg/m) |
| 13                     | 1/2"             | HJ-I-08 | 13           | 18           | 30               | 346.213.3          | -               | -                  | -      | -                  | 0,17   |
| 16                     | 5/8"             | HJ-I-10 | 16           | 22           | 30               | 346.216.3          | -               | -                  | -      | -                  | 0,22   |
| 19                     | 3/4"             | HJ-I-12 | 19           | 25           | 30               | 346.219.3          | -               | -                  | -      | -                  | 0,25   |
| 29                     | 1.1/8"           | HJ-I-18 | 29           | 35           | 30               | 346.229.3          | -               | -                  | -      | -                  | 0,34   |
| 35                     | 1.3/8"           | HJ-I-22 | 35           | 41           | 30               | 346.235.3          | -               | -                  | -      | -                  | 0,48   |
| 41                     | 1.5/8"           | HJ-I-26 | 41           | 47           | 30               | 346.241.3          | -               | -                  | -      | -                  | 0,53   |
| 51                     | 2"               | HJ-I-32 | 51           | 57           | 30               | 346.251.3          | -               | -                  | -      | -                  | 0,62   |

# Raccordi per Hiprojacket, IP 67, ottone nichelato



## RACCORDI ANACONDA IN OTTONE NICHELATO PER HIPOJACKET®

Per connettere le calze Hiprojacket si possono utilizzare tutti i raccordi standard Anaconda in ottone nichelato ed acciaio inox per Sealtite illustrati nei capitoli 5, sostituendo l'anello di tenuta standard in poliammide, con l'anello metallico appositamente creato per le calze Hiprojacket qui sotto indicato. L'anello viene fornito separatamente. In questa pagina sono illustrati solamente i raccordi ed i raccordi-pressacavo diritti ISO, per tutti gli altri modelli vedasi capitolo 5.

### Materiali e composizione:

**Composizione:** Il raccordo in ottone nichelato è formato di 4 parti: Dado di bloccaggio, anello di tenuta, virola e corpo del raccordo. Nel corpo del raccordo per proteggere i cavi dallo sfregamento è presente inoltre nella parte interna della estremità una boccia in PA6.

**Materiali:** Il dado, il corpo e l'anello di tenuta sono di ottone nichelato. La virola è in acciaio in banda stagnata per guaine da 3/8" fino a 1", in ottone

nichelato tornita per le rimanenti misure. La boccia è in poliammide PA6.

**Temperatura di esercizio:** Continua da -45 °C a +105 °C (raccordi-pressacavo con gommino silicone fino a +300 °C).

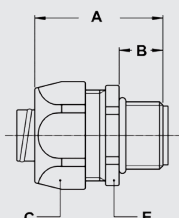
**Impermeabilità:** IP 54 (stagno alla polvere e protetto contro i getti d'acqua provenienti da ogni direzione); sigillando in aggiunta con il nastro Hiprosiltape si può ottenere IP 67.



Anello adattatore in ottone nichelato per la connessione con Hiprojacket



| Mis. (mm) | PER HIPOJACKET TIPO |            |           | MISURA FILETTO |            | CONFEZIONE PEZZI | CODICE ARTICOLO | PESO (KG/100) |
|-----------|---------------------|------------|-----------|----------------|------------|------------------|-----------------|---------------|
|           | Aero                | Industrial | ISO       | Pg             | NPT        |                  |                 |               |
| 13/10     | HJ-08               | HJ-I-06    | M16 x 1,5 | Pg 11          | 1/2" NPT   | 10               | 817.512.0       | 0,6           |
| 16/13     | HJ-10               | HJ-I-08    | M20 x 1,5 | Pg 16          | 1/2" NPT   | 10               | 817.516.0       | 0,6           |
| 22/19     | HJ-14               | HJ-I-12    | M25 x 1,5 | Pg 21          | 3/4" NPT   | 5                | 817.520.0       | 1             |
| 25        | HJ-16               | HJ-I-16    | M32 x 1,5 | Pg 29          | 1" NPT     | 5                | 817.526.0       | 1,2           |
| 35/32     | HJ-22               | HJ-I-20    | M40 x 1,5 | Pg 36          | 1.1/4" NPT | 2                | 817.535.0       | 2             |
| 38        | HJ-24               | HJ-I-24    | M50 x 1,5 | Pg 42          | 1.1/2" NPT | 2                | 817.540.0       | 4,2           |
| 51        | HJ-32               | HJ-I-32    | M63 x 1,5 | Pg 48          | 2" NPT     | 2                | 817.550.0       | 9             |



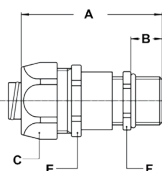
Raccordo ISO maschio diritto, ottone nichelato (senza anello adattatore)



| FILETTO ISO | PER HIPOJACKET TIPO |         | DIMENSIONI IN MM |    |    |   |    | CONFEZIONE PEZZI | CODICE ARTICOLO | PESO (KG/100) |
|-------------|---------------------|---------|------------------|----|----|---|----|------------------|-----------------|---------------|
|             | Aero                | Ind.    | A                | B  | C  | D | E  |                  |                 |               |
| M16 x 1,5   | HJ-08               | HJ-I-06 | 35               | 12 | 26 | - | 24 | 10               | 812.016.1       | 4,7           |
| M20 x 1,5   | HJ-10               | HJ-I-08 | 37               | 13 | 29 | - | 27 | 10               | 812.020.1       | 5,1           |
| M25 x 1,5   | HJ-14               | HJ-I-12 | 40               | 15 | 35 | - | 33 | 5                | 812.025.1       | 11,7          |
| M32 x 1,5   | HJ-16               | HJ-I-16 | 46               | 15 | 45 | - | 43 | 5                | 812.032.1       | 19,7          |
| M40 x 1,5   | HJ-22               | HJ-I-20 | 52               | 16 | 54 | - | 52 | 2                | 812.040.1       | 35            |
| M50 x 1,5   | HJ-24               | HJ-I-24 | 56               | 18 | 63 | - | 60 | 2                | 812.050.1       | 42,2          |
| M63 x 1,5   | HJ-32               | HJ-I-32 | 66               | 20 | 77 | - | 74 | 2                | 812.063.1       | 52,8          |

## RACCORDI PER HIPOJACKET, IP 67

Raccordo-pressacavo ISO maschio diritto, con clamping range esteso, ottone nichelato (senza anello adattatore)



| FILETTO ISO | HIPOJACKET |         | Ø CAVO MIN-MAX (MM) | DIMENSIONI IN MM |    |    |    |    | CONFEZIONE PEZZI | CODICE ARTICOLO | PESO (KG/100) |
|-------------|------------|---------|---------------------|------------------|----|----|----|----|------------------|-----------------|---------------|
|             | Aero       | Ind.    |                     | A                | B  | C  | E  | F  |                  |                 |               |
| M16 x 1,5   | HJ-08      | HJ-I-06 | 3 - 10,2            | 64               | 12 | 26 | 24 | 20 | 10               | 812.716.2       | 8,2           |
| M20 x 1,5   | HJ-10      | HJ-I-08 | 7 - 13,9            | 64               | 12 | 29 | 27 | 24 | 10               | 812.720.2       | 10,2          |
| M25 x 1,5   | HJ-14      | HJ-I-12 | 9 - 18,0            | 77               | 15 | 35 | 33 | 30 | 5                | 812.725.2       | 17            |
| M32 x 1,5   | HJ-16      | HJ-I-16 | 13 - 23,8           | 88               | 15 | 45 | 43 | 40 | 5                | 812.732.2       | 31            |
| M40 x 1,5   | HJ-22      | HJ-I-20 | 20 - 31,8           | 102              | 15 | 54 | 52 | 50 | 2                | 812.740.2       | 54,6          |
| M50 x 1,5   | HJ-24      | HJ-I-24 | 21 - 36,8           | 106              | 18 | 63 | 60 | 58 | 2                | 812.750.2       | 76,6          |
| M63 x 1,5   | HJ-32      | HJ-I-32 | 27 - 44,0           | 116              | 18 | 77 | 74 | 68 | 2                | 812.763.2       | 116,6         |