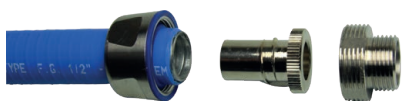


Raccordi food grade compact, IP 68, inox AISI-316



RACCORDI COMPACT ANACONDA IN INOX 316 SERIE "HYGIENIC DESIGN", FOOD GRADE PER GUAINE ANACONDA SEALTITE

I raccordi compact in acciaio inox AISI-316 Anaconda "Food grade" si possono utilizzare su tutte le guaine Anaconda SealTite (ad eccezione del tipo CNP). Molto resistenti alla ossidazione, ai sali e alla corrosione, sono stati sviluppati per impianti e macchine utilizzati nel settore alimentare o farmaceutico. Allo scopo di prevenire deposito di batteri e microrganismi, tutta la loro superficie è perfettamente liscia ed una volta montati correttamente anche il filetto va completamente a scomparire al di sotto del corpo del raccordo. Le guarnizioni esterne speciali di colore blu sono fatte in TPE avente approvazione FDA e chiudono ermeticamente il raccordo rendendo il sistema resistente a lavaggi anche con pompe ad alta pressione (fino a 40 bar).

Materiali e composizione:

Composizione: Il raccordo è formato di 4 parti: dado di bloccaggio, anello di tenuta, virola e corpo del raccordo.

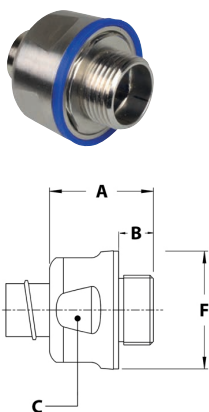
Materiali: Il corpo del raccordo ed il dado di bloccaggio sono di acciaio inox AISI-316. Le guarnizioni blu sul dado sono in TPE. La virola è in ottone nichelato. L'anello di tenuta interno di colore blu è in PA6.

Omologazioni: Le guarnizioni sono fatte in TPE halogen free avente omologazione alimentare statunitense FDA in conformità alle linee guida CFR21.

Temperatura di esercizio: Costante da -45 °C a +105 °C.

Classi di impermeabilità: IP 68 in conformità a EN60529.

Raccordo compact food grade ISO maschio diretto fisso in acciaio inox AISI-316



FILETTO ISO	DIAMETRO SEALTITE	PASSAGGIO UTILE (MM)	DIMENSIONI IN MM					CONFEZIONE PEZZI	CODICE ARTICOLO	PESO (KG/100)
			A	B	C	D	F			
M16 x 1,5	5/16"	8,3	29	10	24	-	28	10	742.015.9	5,2
M16 x 1,5	3/8"	10,4	29	10	27	-	31	10	742.016.9	5,7
M20 x 1,5	1/2"	13,8	30	10	30	-	34	10	742.020.9	6,9
M25 x 1,5	3/4"	18,5	31	10	36	-	40	5	742.025.9	9,8
M32 x 1,5	1"	23,8	35	12	44	-	48	5	742.032.9	17,2
M40 x 1,5	1.1/4"	31,8	35	13	53	-	57	2	742.040.9	21,7
M50 x 1,5	1.1/2"	36,8	38	14	60	-	65	1	742.050.9	32,6
M63 x 1,5	2"	47,8	40	16	72	-	78	1	742.063.9	44,3

Raccordi food grade standard, IP 68, inox AISI-316



RACCORDI ANACONDA IN INOX 316 SERIE "HYGIENIC DESIGN", FOOD GRADE PER GUAINE ANACONDA SEALTITE

I raccordi in acciaio inox AISI-316 Anaconda "Food grade" si possono utilizzare su tutte le guaine Anaconda SealTite (ad eccezione del tipo CNP). Molto resistenti alla ossidazione, ai sali e alla corrosione, sono stati sviluppati per impianti e macchine utilizzati nel settore alimentare o farmaceutico. Allo scopo di prevenire deposito di batteri e microrganismi, tutta la loro superficie è perfettamente liscia ed una volta montati correttamente anche il filetto va completamente a scomparire al di sotto del corpo del raccordo. Le guarnizioni esterne speciali di colore blu sono fatte in TPE avente approvazione FDA e chiudono ermeticamente il raccordo rendendo il sistema resistente a lavaggi anche con pompe ad alta pressione (fino a 40 bar).

Materiali e composizione:

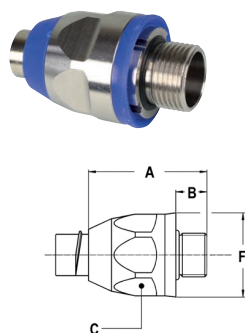
Composizione: Il raccordo è formato di 4 parti: dado di bloccaggio, anello di tenuta, virola e corpo del raccordo.

Materiali: Il corpo del raccordo ed il dado di bloccaggio sono di acciaio inox AISI-316. Le guarnizioni blu sul dado sono in TPE. La virola è in ottone nichelato. L'anello di tenuta interno di colore blu è in PA6.

Omologazioni: Le guarnizioni sono fatte in TPE halogen free avente omologazione alimentare statunitense FDA in conformità alle linee guida CFR21.

Temperatura di esercizio: Costante da -45 °C a +105 °C.

Classi di impermeabilità: IP 68 in conformità a EN60529.



Raccordo food grade ISO maschio diritto fisso in acciaio inox AISI-316



FILETTO ISO	DIAMETRO SEALTITE	PASSAGGIO UTILE (MM)	DIMENSIONI IN MM					CONFEZIONE PEZZI	CODICE ARTICOLO	PESO (KG/100)
			A	B	C	D	F			
M16 x 1,5	3/8"	10,4	48	12	27	-	31	10	832.016.9	6,6
M20 x 1,5	1/2"	13,8	50	13	30	-	34	10	832.020.9	8
M25 x 1,5	3/4"	18,5	57	15	36	-	41	5	832.025.9	11,8
M32 x 1,5	1"	23,8	68	15	46	-	53	5	832.032.9	22,8
M40 x 1,5	1.1/4"	31,8	75	16	54	-	62	2	832.040.9	34,2
M50 x 1,5	1.1/2"	36,8	81	18	63	-	70	1	832.050.9	38,6
M63 x 1,5	2"	47,8	88	20	77	-	85	1	832.063.9	76,6

Raccordi food grade standard, IP 67, ottone nichelato



RACCORDI ANACONDA A 90 GRADI, CON SUPERFICIE COMPLETAMENTE LISCIA LUCIDATA A SPECCHIO PER IL SETTORE ALIMENTARE

Questi raccordi a 90 gradi aventi superficie completamente liscia lucidata a specchio, sono stati disegnati per il settore alimentare e farmaceutico. In ottone nichelato, offrono una buona resistenza alla corrosione. Si possono utilizzare su tutte le guaine Anaconda Sealrite (ad eccezione del tipo CNP).

Materiali e composizione:

Composizione: Il raccordo in ottone nichelato è formato di 4 parti: dado di bloccaggio, anello di tenuta, virola e corpo del raccordo.

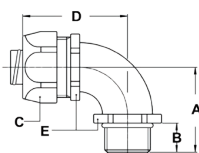
Materiali: Il dado ed il corpo sono di ottone nichelato. La virola è in acciaio in banda stagnata per guaine da 3/8" fino a 1", in ottone nichelato tornita per le rimanenti misure. L'anello di tenuta e

la boccola sono in poliammide PA6.

Temperatura di esercizio: Continua da -45 °C a +105 °C.

Classi di impermeabilità: IP 67 (stagno alla polvere e protetto contro gli effetti della immersione).

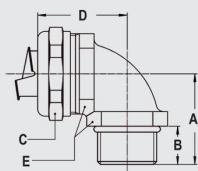
Colore: Metallico.



Raccordo standard Anaconda ISO, maschio a 90° fisso in ottone nichelato lucidato a specchio



FILETTO ISO	DIAMETRO SEALTITE	PASSAGGIO UTILE (MM)	DIMENSIONI IN MM					CONFEZIONE PEZZI	CODICE ARTICOLO	PESO (KG/100)
			A	B	C	D	E			
M16 x 1,5	5/16"	8,3	32	12	26	42	22	10	818.915.1	8,6
M20 x 1,5	5/16"	8,3	33	13	26	42	22	10	818.914.1	8,8
M16 x 1,5	3/8"	10,2	32	12	26	42	22	10	818.916.1	8,2
M20 x 1,5	3/8"	10,2	33	13	26	42	22	10	818.917.1	8,4
M20 x 1,5	1/2"	13,9	36	13	29	43	27	10	818.920.1	12,6
M25 x 1,5	3/4"	18,5	43	15	35	48	33	5	818.925.1	19,2
M32 x 1,5	1"	23,8	48	15	45	59	42	5	818.932.1	31,6



Raccordo compact Anaconda ISO, maschio a 90° fisso in ottone nichelato lucidato a specchio



FILETTO ISO	DIAMETRO SEALTITE	PASSAGGIO UTILE (MM)	DIMENSIONI IN MM					CONFEZIONE PEZZI	CODICE ARTICOLO	PESO (KG/100)
			A	B	C	D	E			
M40 x 1,5	1.1/4"	33,3	46	13	53	53	52	2	718.940.1	40,1
M50 x 1,5	1.1/2"	38	52	14	62	57	60	2	718.950.1	57,5
M63 x 1,5	2"	49	62	16	76	68	72	2	718.963.1	90,6