

Tubo flessibile Anaconda Multiflex tipo Anaflex

TIPO ANAFLEX



TUBO PIEGHEVOLE NUDO A PARETE CONTINUA, IP 69, IN INOX AISI 316L, ALTA SCHERMATURA EMI / EMP

Il tubo pieghevole a parete continua Anaflex in inox AISI-316L, assieme ai propri raccordi, è stato sviluppato inizialmente come un sistema di rapido montaggio per applicazioni HVAC (Heating, Ventilation & Airconditioning). Il sistema Anaflex oltre ad essere adatto per il passaggio di aria, acqua, liquidi e vapori a bassa pressione, può essere utilizzato anche per la protezione di cavi ove si richieda una resistenza del tubo a temperature molto elevate e nello stesso tempo un grado di impermeabilità molto alto. Anaflex garantisce la tenuta fino a 250 °C con un grado IP 69. Il flessibile interamente in acciaio inox AISI-316 presenta inoltre un'alta resistenza agli oli, grassi, solventi, ed in caso di fuoco non sprigiona né fumo né elementi tossici. Grazie al profilo a parete continua offre infine valori altissimi di schermatura dalle interferenze elettromagnetiche EMI / EMP. La combinazione delle caratteristiche sopra indicate rendono il sistema Anaflex molto adatto per l'uso in metropolitane, treni, tunnel, stazioni, infrastrutture pubbliche, aeroporti, acciaierie, industria chimica e petrolchimica, ma anche nel settore militare, nella marina e nell'industria navale.

Materiali e composizione:

Struttura: Tubo corrugato a parete continua in inox AISI-316L.

Proprietà "fuoco-fumi": Essendo completamente metallico il flessibile Anaflex soddisfa ai requisiti delle seguenti normative ferroviarie:

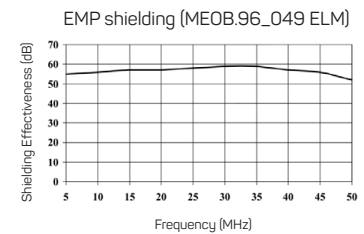
- EN 45545-2 (2013): R22 (interior equipment) Classe HL1, HL2 and HL3.
- R23 (exterior equipment) Classe HL1, HL2 and HL3.

- BS 6853 (1999) Tabel 7 (Interior) Category 1a, 1b and II vehicle.
- Tabel 8 (Exterior) Category 1a, 1b and II vehicle.
- London Underground LUL 1-085 (2011).
- Tabel 3: Extensive and grouped usage.
- Tabel 4: limited and dispersed usage.

Temperatura: -70 °C till +250 °C.

Classe di impermeabilità: IP 69.

Colore: Metallico.



Standard corrugation

ANAFLEX®	DIAMETRO		RAGGIO CURVATURA		SCATOLA STANDARD		SCATOLA PICCOLA		BOBINA		PESO (kg/m)	
	Misure (dn)	Interno (mm)	Esterno (mm)	Statico (mm)	Dinamico (mm)	Metri	Codice Art.	Metri	Codice Art.	Metri		Codice Art.
DN 12		12,2	16,7	45	180	30	465.012.1	10	465.012.3	120	465.012.5	0,12
DN 16		16,2	21,5	60	180	30	465.016.1	10	465.016.3	90	465.016.5	0,2
DN 20		20,3	26,7	70	190	30	465.020.1	10	465.020.3	60	465.020.5	0,28
DN 25		25,4	32,3	100	215	30	465.025.1	10	465.025.3	-	-	0,39

Per la connessione del tubo flessibile in acciaio inox ANAFLEX® si possono utilizzare i raccordi speciali ad innesto rapido ANAFLEX®-CLICK illustrati a pagina 1 - 51

ANAFLEX®	-	-	-	12	16	20	25
ISO		-	-	M16 - M20	M20	M25	M32
PG		-	-	-	-	-	-
NPT	-	-	-	1/2"	1/2" - 3/4"	3/4"	1"

Raccordi Anaflex-click, IP 69, ottone nichelato



RACCORDI AD INNESTO RAPIDO, AFFIDABILI, RESISTENTI ALLE ALTE TEMPERATURE, CON ALTISSIMO GRADO DI IMPERMEABILITÀ: IP 69

Per il tubo in inox Anaflex sono stati sviluppati dei raccordi speciali unici in ottone nichelato. Il vantaggio maggiore nell' utilizzo dei raccordi ANAFLEX-CLICK consiste nel sistema di montaggio rapido con innesto a click, con il quale non si necessita smontare il raccordo a priori ma con una semplice pressione manuale si inserisce il tubo all'interno del raccordo già montato in tutte le sue parti. Dopo aver fissato il dado di bloccaggio (con due o tre giri completi di chiave inglese) si ottiene una connessione molto solida e completamente impermeabile (IP 69).

Materiali e composizione:

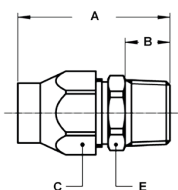
Composizione: Il raccordo è formato di 6 parti: dado di bloccaggio, corpo del raccordo, anello di tenuta, anello di riempimento, guarnizione, o-ring di tenuta.

Materiali: Dado, corpo e anelli di tenuta e riempimento sono in ottone nichelato, la guarnizione interna è fatta in PTFE mentre l'o-ring è di silicone.

Certificazioni: Il sistema a click è stato e certificato dall' Ente Svizzero: Institut für Solartechnik SPF.

Temperatura di esercizio: Continua da -70 °C a +250 °C.

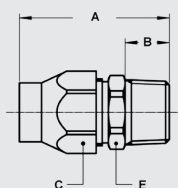
Classe di impermeabilità: IP 69. Colore: Metallico.



Raccordo ISO maschio diretto in ottone nichelato



FILETTO ISO	ANAFLEX MISURE Ø (DN)	PASSAGGIO UTILE (MM)	DIMENSIONI IN MM					CONFEZIONE PEZZI	CODICE ARTICOLO	PESO (KG/100)
			A	B	C	D	E			
M16 x 1,5	DN 12	10	47	12	24	-	22	10	842.016.0	5,9
M20 x 1,5	DN 12	10	48	13	24	-	22	10	842.017.0	6,1
M20 x 1,5	DN 16	14	54	13	29	-	27	10	842.020.0	9
M25 x 1,5	DN 20	18	60	15	36	-	34	5	842.025.0	15,6
M32 x 1,5	DN 25	24	60	15	42	-	40	5	842.032.0	21,6



Raccordo NPT maschio diretto in ottone nichelato



FILETTO NPT	ANAFLEX MISURE Ø (DN)	PASSAGGIO UTILE (MM)	DIMENSIONI IN MM					CONFEZIONE PEZZI	CODICE ARTICOLO	PESO (KG/100)
			A	B	C	D	E			
NPT 1/2"	DN 12	10	50	15	24	-	22	10	844.012.0	6,3
NPT 1/2"	DN 16	14	58	17	29	-	27	10	844.016.0	9,7
NPT 3/4"	DN 16	14	59	17	29	-	27	5	844.018.0	10,5
NPT 3/4"	DN 20	18	62	17	36	-	34	5	844.020.0	16
NPT 1"	DN 25	24	63	18	42	-	40	5	844.026.0	22,8