

# Raccordi speciali, IP 40 / 54 / 67 / 68, ottone nichelato



## ADATTATORI ANACONDA PER CONNETTORI CIRCOLARI HUMMEL

Questi adattatori sono stati sviluppati per rendere possibile l'attacco diretto dei connettori circolari Hummel M16, M23 e M40 alla guaina Anaconda, con lo scopo di proteggere il cavo in uscita per mezzo di un sistema sicuro e compatto. In pratica si sostituisce la testa del pressacavo del connettore con l'adattatore speciale femmina Anaconda che si collega a sua volta con la guaina. Il corpo ed il dado dell'adattatore sono gli stessi per tutti i tipi di guaine Anaconda, la virola e l'anello di serraggio variano a seconda della tipologia di guaina con cui si vuole proteggere il cavo.

### Materiali e composizione:

**Composizione:** Il raccordo in ottone nichelato è formato di 4 parti: dado di bloccaggio, anello di tenuta, virola e corpo del raccordo.

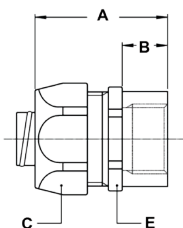
**Materiali:** Il dado ed il corpo sono in ottone nichelato. A seconda della tipologia di guaina la virola è in acciaio in banda stagnata o in ottone nichelato, l'anello di tenuta è metallico o in poliammide PA6.

**Temperatura di esercizio:** Continua da -45 °C a +105 °C. (per guaine Multiflex e Hiprojacket da -55 °C a +260 °C).

**Impermeabilità del sistema:** La connessione del connettore con la cassetta o il motore è IP 67 / 69 conforme le specifiche di Hummel. La connessione con il flessibile dipende dalla tipologia di guaina, da IP40 con Anaconda Multiflex, a IP 67 con Sealтите, fino a IP 68 con FCD / FCE.

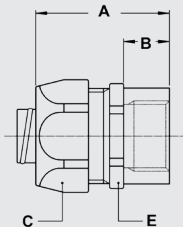
**Colore:** Metallico.

Adattatore per connettore circolare per guaine Sealтите, IP 67  
(per dettagli guaine vedi cap. 3 e 4)



FILETTO	PER SEALтите Ø POLLICI	MISURA HUMMEL	PASSAGGIO UTILE (MM)	DIMENSIONI IN MM			CONFEZIONE PEZZI	CODICE ARTICOLO	PESO (KG/100)
				A	B	C			
Pg 11	5/16"	M16	2 - 7	-	-	-	10	810.303.2	4,8
Pg 11	3/8"	M16	8 - 10	-	-	-	10	810.304.1	4,8
M25 x 1	3/8"	M23	3 - 10	-	-	-	10	812.323.1	7,6
M25 x 1	1/2"	M23	7 - 13	-	-	-	10	812.327.1	7,6
M25 x 1	3/4"	M23	11 - 17	-	-	-	5	812.329.1	18,3
M42 x 1	1"	M40	13 - 23,5	-	-	-	5	812.338.1	31,8
M42 x 1	1.1/4"	M40	18 - 28	-	-	-	2	812.342.1	31,8

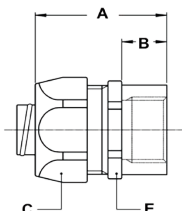
Adattatore per connettore circolare per guaine Multiflex SL / SLI, IP 40  
(per dettagli guaine vedi cap. 1)



FILETTO	PER SL/SLI Ø POLLICI	MISURA HUMMEL	PASSAGGIO UTILE (MM)	DIMENSIONI IN MM			CONFEZIONE PEZZI	CODICE ARTICOLO	PESO (KG/100)
				A	B	C			
Pg 11	5/16"	M16	2 - 7	-	-	-	10	810.303.6	4,8
Pg 11	3/8"	M16	8 - 10	-	-	-	10	810.304.6	6,6
M25 x 1	3/8"	M23	3 - 10	-	-	-	10	812.323.6	9,4
M25 x 1	1/2"	M23	7 - 13	-	-	-	10	812.327.6	9,4
M25 x 1	3/4"	M23	11 - 17	-	-	-	5	812.329.6	21,3
M42 x 1	1"	M40	13 - 23,5	-	-	-	5	812.338.6	34,8
M42 x 1	1.1/4"	M40	18 - 28	-	-	-	2	812.342.6	34,6

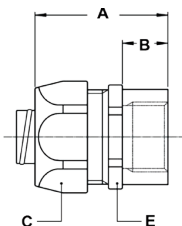
## RACCORDI SPECIALI, IP 40 / 54 / 67 / 68, OTTONE NICHELATO

Adattatore per connettore circolare per guaine Multiflex  
UIG / UI, IP 40 (per dettagli guaine vedi cap. 1)



FILETTO	PER UI/UIG Ø POLLICI	MISURA HUMMEL	PASSAGGIO UTILE (MM)	DIMENSIONI IN MM			CONFEZIONE PEZZI	CODICE ARTICOLO	PESO (KG/100)
				A	B	C			
Pg 11	5/16"	M16	2 - 7	-	-	-	10	810.303.7	6,2
Pg 11	3/8"	M16	8 - 10	-	-	-	10	810.304.7	6,4
M25 x 1	3/8"	M23	3 - 9,8	-	-	-	10	812.323.7	9,2
M25 x 1	1/2"	M23	7 - 13	-	-	-	10	812.327.7	9,4
M25 x 1	3/4"	M23	11 - 17	-	-	-	5	812.329.7	21,3
M42 x 1	1"	M40	13 - 22,8	-	-	-	5	812.338.7	34,4
M42 x 1	1.1/4"	M40	18 - 28	-	-	-	2	812.342.7	35,6

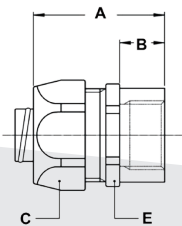
Adattatore per connettore circolare per guaine Multitite  
FCD / FCE, IP 68 (per dettagli guaine vedi cap. 2)



FILETTO	PER FCD/FCE Ø DN	MISURA HUMMEL	PASSAGGIO UTILE (MM)	DIMENSIONI IN MM			CONFEZIONE PEZZI	CODICE ARTICOLO	PESO (KG/100)
				A	B	C			
Pg 11	12	M 16	2 - 7	-	-	-	10	810.303.2*	4,8
Pg 11	16	M 16	8 - 10	-	-	-	10	810.304.5	4,8
M 25 x 1	16	M 23	3 - 11	-	-	-	10	812.323.5	7,6
M 25 x 1	20	M 23	7 - 13	-	-	-	10	812.327.5	7,6
M 25 x 1	25	M 23	11 - 17	-	-	-	5	812.329.5	18,3

\* L'adattatore Pg11 per FCD 12 ha grado IP 67 invece che IP 68.

Adattatore per connettore circolare per calze Hiprojacket Aero,  
IP 54 / IP 67 (per dettagli calze vedi cap.10)



FILETTO	PER HIPROJACKET AERO	MISURA HUMMEL	PASSAGGIO UTILE (MM)	DIMENSIONI IN MM			CONFEZIONE PEZZI	CODICE ARTICOLO	PESO (KG/100)
				A	B	C			
Pg 11	13	M16	8 - 10	-	-	-	10	810.304.1	4,8
M25 x 1	13	M23	3 - 10	-	-	-	10	812.323.1	7,6
M25 x 1	16	M23	7 - 13	-	-	-	10	812.327.1	7,6
M25 x 1	22	M23	11 - 17	-	-	-	5	812.329.1	18,3
M42 x 1	25	M40	13 - 23,5	-	-	-	5	812.338.1	31,8
M42 x 1	35	M40	18 - 28	-	-	-	2	812.342.1	31,8

Note: per il collegamento con Hiprojacket è necessario l'uso dell'anello adattatore sotto indicato.

Il grado di protezione standards è IP 54, con l'uso aggiuntivo del nastro hiprosiltape si può raggiungere IP 67.

Anello adattatore in ottone nichelato per Hiprojacket Aero



HIPROJACKET AERO		MISURA HUMMEL	PER RACCORDI CON FILETTO			CONFEZIONE PEZZI	CODICE ARTICOLO	PESO (KG/100)
Misura	Tipo		ISO	Pg	NPT			
13	HJ - 08	M16	-	Pg 11	-	10	817.512.0	0,6
13	HJ - 08	M23	M25 x 1	-	-	10	817.512.0	0,6
16	HJ - 10	M23	M25 x 1	-	-	10	817.516.0	0,6
22	HJ - 14	M23	M25 x 1	-	-	5	817.520.0	1
25	HJ - 16	M40	M42 x 1	-	-	5	817.526.0	1,2
35	HJ - 22	M40	M42 x 1	-	-	2	817.535.0	2,8

# Raccordi speciali, IP 40 / 54 / 67 / 68, Ottone nichelato



## ADATTATORI ANACONDA PER CONNETTORI CIRCOLARI DI ALTRE MARCHE

Questi adattatori sono stati sviluppati per rendere possibile l'attacco diretto a connettori circolari simili a Hummel, ma di altre marche, alla guaina Anaconda, con lo scopo di proteggere il cavo in uscita per mezzo di un sistema sicuro e compatto. In pratica si sostituisce la testa del pressacavo del connettore con l'adattatore speciale femmina Anaconda che si collega a sua volta con la guaina. Il corpo ed il dado dell'adattatore sono gli stessi per tutti i tipi di guaine Anaconda, la virola e l'anello di serraggio variano a seconda della tipologia di guaina con cui si vuole proteggere il cavo.

### Materiali e composizione:

**Composizione:** L'adattatore in ottone nichelato è formato di 4 parti: dado di bloccaggio, anello di tenuta, virola e corpo dell'adattatore.

**Materiali:** Il dado ed il corpo sono in ottone nichelato. A seconda della tipologia di guaina la virola è in acciaio in banda stagnata o in ottone nichelato, l'anello di tenuta è metallico o in poliammide PA6.

**Temperatura di esercizio:** Continua da -45 °C a +105 °C. (per guaine Multiflex da -55 °C a +260 °C).

**Classe di impermeabilità:** La connessione del connettore con la cassetta o il motore è IP 67 / IP 69 conforme le specifiche del fabbricante dei connettori. La connessione con il flessibile dipende dalla tipologia di guaina, da IP 40 con Anaconda Multiflex, a IP 67 con Sealтите, fino a IP 68 con FCD / FCE.

**Colore:** Metallico.

Adattatore per connettore circolare per guaine Sealтите, IP 67  
(per dettagli guaine vedi cap. 3 e 4)



FILETTO	PER SEALтите Ø POLLICI		PASSAGGIO UTILE (MM)	DIMENSIONI IN MM			CONFEZIONE PEZZI	CODICE ARTICOLO	PESO (KG/100)
				A	B	C			
M24 x 1	3/8"	-	3 - 10	-	-	-	10	812.322.1	7,6
M24 x 1	1/2"	-	7 - 13	-	-	-	10	812.326.1	9

Adattatore per connettore circolare per guaine Multiflex SL / SLI, IP 40  
(per dettagli guaine vedi cap. 1)



FILETTO	PER SL/SLI Ø POLLICI		PASSAGGIO UTILE (MM)	DIMENSIONI IN MM			CONFEZIONE PEZZI	CODICE ARTICOLO	PESO (KG/100)
				A	B	C			
M24 x 1	3/8"	-	3 - 10	-	-	-	10	812.322.6	9,4
M24 x 1	1/2"	-	7 - 13	-	-	-	10	812.326.6	9,4

Adattatore per connettore circolare per guaine Multiflex UIG / UI, IP 40  
(per dettagli guaine vedi cap. 1)



FILETTO	PER UI/UIG Ø POLLICI		PASSAGGIO UTILE (MM)	DIMENSIONI IN MM			CONFEZIONE PEZZI	CODICE ARTICOLO	PESO (KG/100)
				A	B	C			
M24 x 1	3/8"	-	3 - 9,8	-	-	-	10	812.322.7	9,2
M24 x 1	1/2"	-	7 - 13	-	-	-	10	812.326.7	9,4

Adattatore per connettore circolare per guaine Multitite FCD / FCE, IP 68  
(per dettagli guaine vedi cap. 2)



FILETTO	PER FCD/FCE Ø DN		PASSAGGIO UTILE (MM)	DIMENSIONI IN MM			CONFEZIONE PEZZI	CODICE ARTICOLO	PESO (KG/100)
				A	B	C			
M24 x 1	16	-	3 - 11	-	-	-	10	812.322.5	7,6
M24 x 1	20	-	7 - 13	-	-	-	10	812.326.5	9