

Thermojacket S



FOURREAU EN FIBRE DE VERRE-E TRESSÉE, SATURÉE AVEC UN ENDUIT ACRYLIQUE

Ce fourreau en fibre de verre tressée est saturée avec un enduit acrylique qui lui confère rigidité et résistance à l'abrasion tout en réduisant les risques d'effilochage. Du fait de sa rigidité, la mise en œuvre du Thermojacket S sur de grandes longueurs de câble ou de tuyau se trouve facilitée. De plus l'angle de tressage étant large, le fourreau peut être élargi si nécessaire (en présence d'un raccordement ou d'épissures plus épaisses, par exemple). Il est résistant à la plupart des acides et alcalins et insensible aux détergents et aux solvants. En ce qui concerne la protection des câbles, une gamme complète de raccords Thermojacket de montage facile, est disponible. Le fourreau Thermojacket S, contrairement au fourreau Hiprojacket, n'est pas résistant contre les projections de matière en fusion mais offre en revanche une protection meilleure contre le rayonnement thermique intense en continu. Il est utilisé comme isolant thermique pour la protection des câbles et tuyaux dans l'industrie du verre, de la céramique, dans la sidérurgie et pour l'équipement des machines.

Matériaux et construction:

Construction: Fourreau en fibre de verre-E saturée avec un enduit acrylique, haute température en continu, sans halogènes, excellent isolant, résistant à l'abrasion, installation aisée en grandes longueurs.

Température d'utilisation: -55 °C à +538 °C en continu.

Couleur: Doré.



THERMOJACKET S			DIAMÈTRE		CONDITIONNEM. STANDARD		PETIT CONDITIONNEMENT		TOURET		POIDS
Diamètre (dn)	Diamètre (pouces)	Type	Intérieur (mm)	Extérieur (mm)	Mètre	Réf. article Doré	Mètre	Réf. article Doré	Mètre	Réf. article Doré	(kg/m)
4	1/4"	TJ-04	5 - 10	7 - 12	30	336.604.3	15	336.604.1	180	336.604.8	0,02
6	3/8"	TJ-06	8 - 15	10 - 17	30	336.606.3	15	336.606.1	120	336.606.8	0,04
10	5/8"	TJ-10	12 - 30	14 - 32	30	336.610.3	15	336.610.1	75	336.610.8	0,08
14	7/8"	TJ-14	20 - 50	22 - 52	30	336.614.3	15	336.614.1	60	336.614.8	0,15
22	1.3/8"	TJ-22	30 - 65	32 - 67	30	336.622.3	15	336.622.1	45	336.622.8	0,2
44	2.3/4"	TJ-44	50 - 125	52 - 127	30	336.644.3	15	336.644.1	-	-	0,3

Remarques:

La gaine Thermojacket S est tissée et de ce fait, très souple. Cette souplesse permet de recouvrir des éléments de diamètres différents avec la même gaine de protection.

Merci de tenir compte que lorsque la gaine est dilatée, une plus grande longueur est requise pour le recouvrement ainsi que cela est indiqué dans le tableau ci-dessous.

TJ-04 sur tube de Ø 6 mm:	1,00 Mètre TJ est nécessaire pour couvrir 1,00 Mètre de tube.
TJ-06 sur tube de Ø 10 mm:	1,00 Mètre TJ est nécessaire pour couvrir 1,00 Mètre de tube.
TJ-06 sur tube de Ø 13 mm:	1,25 Mètre TJ est nécessaire pour couvrir 1,00 Mètre de tube.
TJ-10 sur tube de Ø 16 mm:	1,00 Mètre TJ est nécessaire pour couvrir 1,00 Mètre de tube.
TJ-10 sur tube de Ø 19 mm:	1,15 Mètre TJ est nécessaire pour couvrir 1,00 Mètre de tube.
TJ-14 sur tube de Ø 25 mm:	1,02 Mètre TJ est nécessaire pour couvrir 1,00 Mètre de tube.
TJ-14 sur tube de Ø 32 mm:	1,08 Mètre TJ est nécessaire pour couvrir 1,00 Mètre de tube.
TJ-22 sur tube de Ø 38 mm:	1,06 Mètre TJ est nécessaire pour couvrir 1,00 Mètre de tube.
TJ-22 sur tube de Ø 52 mm:	1,17 Mètre TJ est nécessaire pour couvrir 1,00 Mètre de tube.
TJ-44 sur tube de Ø 76 mm:	1,16 Mètre TJ est nécessaire pour couvrir 1,00 Mètre de tube.
TJ-44 sur tube de Ø 102 mm:	1,51 Mètre TJ est nécessaire pour couvrir 1,00 Mètre de tube.

Raccords pour Thermo jacket, IP 40, en laiton nickelé



RACCORDS ANACONDA EN LAITON NICKELÉ POUR FOURREAUX ANAMET THERMOJACKET S

Les raccords standards Anaconda que l'on utilise pour la gaine Sealtime peuvent être utilisés pour les fourreaux Thermo jacket S. Il suffit de remplacer la bague de serrage en polyamide du raccord par la bague spéciale en métal qui figure ci-dessous. Les raccords sont disponibles en 45° et 90° ainsi qu'en acier inoxydable (voir chapitre 5).

Matériaux et construction:

Construction: Raccord en laiton nickelé comprenant 4 éléments (écrou, bague de serrage, virole et corps du raccord).

Matériaux: Écrou, corps du raccord, virole en laiton nickelé sauf du diamètre 3/8" au diamètre 1" pour lesquels la virole est en acier galvanisé. Bague de serrage et inserts en polyamide PA6 (rouge pour l'ISO, bleu pour le Pg et blanche pour le NPT).

Température d'utilisation: -45 °C à +105 °C en continu (raccord presse-étoupe jusqu'à 300°C sur demande).

Indice de protection: IP 40.

Couleur: Métal.



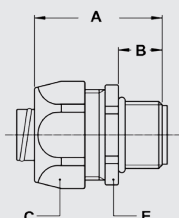
Bague de serrage en laiton nickelé pour montage sur Thermo jacket S



Diam. (dn)	THERMOJACKET TYPE		FILETAGE			CONDITION. STANDARD	RÉFÉRENCE ARTICLE	POIDS (KG/100)
	Type	ISO	Pg	NPT				
6	TJ-06	-	M16 x 1,5	Pg 11	1/2" NPT	50	817.612.0*	0,6
10	TJ-10	-	M20 x 1,5	Pg 16	1/2" NPT	50	817.616.0	0,6
10	TJ-10	-	M25 x 1,5	Pg 21	3/4" NPT	25	817.620.0	1
14	TJ-14	-	M32 x 1,5	Pg 29	1" NPT	10	817.626.0	1,2
14	TJ-14	-	M40 x 1,5	Pg 36	1.1/4" NPT	5	817.635.0*	2
22	TJ-22	-	M50 x 1,5	Pg 42	1.1/2" NPT	5	817.640.0*	4,2
22	TJ-22	-	M63 x 1,5	Pg 48	2" NPT	4	817.650.0*	9

* Remarque: Pour les diamètres comportant un *, un double enroulement de la virole par de l'Hiprosiltape ou du téflon est recommandé afin de prévenir tout arrachement.

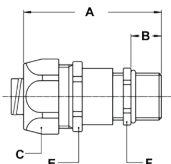
Raccord mâle droit ISO en laiton nickelé (sans bague de serrage)



FILETAGE ISO	THERMOJACKET		DIMENSIONS EN MM					CONDITION. STANDARD	RÉFÉRENCE ARTICLE	POIDS (KG/100)
	Type	Int. Diam.	A	B	C	D	E			
M16 x 1,5	TJ-06	10,2	12	26	24	-	50	50	812.016.1	4,7
M20 x 1,5	TJ-10	13,9	13	29	27	-	50	50	812.020.1	5,1
M25 x 1,5	TJ-10	18,5	15	35	33	-	25	25	812.025.1	11,7
M32 x 1,5	TJ-14	23,8	15	45	43	-	10	10	812.032.1	19,7
M40 x 1,5	TJ-14	31,8	16	54	52	-	5	5	812.040.1	35
M50 x 1,5	TJ-22	36,8	18	63	60	-	5	5	812.050.1	42,2
M63 x 1,5	TJ-22	47,8	20	77	74	-	4	4	812.063.1	52,8

RACCORDS POUR THERMOJACKET, IP 40, EN LAITON NICKELÉ

Raccords presse-étoupes ISO, avec plage de serrage étendue, mâles, laiton nickelé (sans bague de serrage)



FILETAGE ISO	THERMOJACKET	DIAMÈTRE DE SERRAGE (MM)	DIMENSIONS EN MM					CONDITION STANDARD	RÉFÉRENCE ARTICLE	POIDS (KG/100)
	Type		A	B	C	E	F			
M16 x 1,5	TJ-06	3 - 10,2	64	12	26	24	20	10	812.716.2	8,2
M20 x 1,5	TJ-10	7 - 13,9	64	12	29	27	24	10	812.720.2	10,2
M25 x 1,5	TJ-10	9 - 18,0	77	15	35	33	30	5	812.725.2	17,0
M32 x 1,5	TJ-14	13 - 23,8	88	15	45	43	40	5	812.732.2	31,0
M40 x 1,5	TJ-14	20 - 31,8	102	15	54	52	50	2	812.740.2	54,6
M50 x 1,5	TJ-22	21 - 36,8	106	18	63	60	58	2	812.750.2	76,6
M63 x 1,5	TJ-22	27 - 44,0	116	18	77	74	68	2	812.763.2	116,6