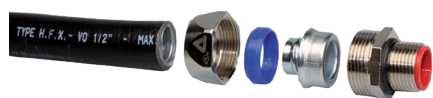


Raccords Standards, IP 67, en acier inoxydable AISI-304



RACCORDS ANACONDA STANDARDS EN ACIER INOXYDABLE AISI-304 POUR ANACONDA SEALTITE

Les raccords Anaconda Standards en acier inoxydable AISI-304 sont utilisables avec tous les types de gaine Anaconda SealTite, à l'exception du type CNP. Ces raccords existent également en acier inoxydable AISI-316. Ils sont résistants à la corrosion et possèdent un agrément UL et CSA. Ils trouvent leur utilisation dans les environnements difficiles comme les installations Offshore, les secteurs de la chimie et de l'agro-alimentaire, etc., aussi bien en Europe que dans le reste du monde.

Matériaux et construction:

Construction: Raccord en acier inoxydable AISI-304 comprenant 4 éléments; écrou, bague de serrage, virole et corps du raccord.

Matériaux: Écrou et corps du raccord en acier inoxydable AISI-304, virole en laiton nickelé.

Bague de serrage en polyamide PA 6 (insert rouge pour l'ISO, bleu pour le Pg et blanc pour le NPT).

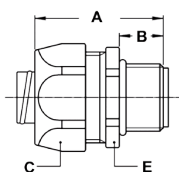
Homologations particulières: UL-514B et CSA C 22.2 (dossier combiné UL/CSA file # E 234207).

Adaptés aux zones à risque conformément aux normes NEC 501-4B Classe I, Division 2; Classe II, Division 1 et 2; Classe III, Division 1 et 2.

Température d'utilisation: -45 °C à +105 °C en continu (raccords presse-étoupe: -40 °C à +100 °C).

Indice de protection: IP 67 (étanche aux liquides et aux poussières), raccord presse-étoupe sur boîte de raccordement classé IP 68.

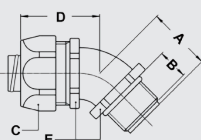
Couleur: Métal.



Raccord Standard mâle droit ISO en acier inoxydable AISI-304



FILETAGE ISO	SEALTITE (POUCHES)	DIAMÈTRE INTÉRIEUR MIN. (MM)	DIMENSIONS EN MM					CONDITION. STANDARD	RÉFÉRENCE ARTICLE	POIDS (KG/100)
			A	B	C	D	E			
M16 x 1,5	5/16"	8,3	35	12	27	-	24	10	812.015.9*	5,2
M20 x 1,5	5/16"	8,3	36	13	27	-	24	10	812.014.9*	5,5
M16 x 1,5	3/8"	10,2	35	12	27	-	24	10	812.016.9	4,8
M20 x 1,5	3/8"	10,2	36	13	27	-	24	10	812.017.9	5,1
M20 x 1,5	1/2"	13,9	37	13	30	-	27	10	812.020.9	5,9
M25 x 1,5	3/4"	18,5	40	15	36	-	36	5	812.025.9	7,9
M32 x 1,5	1"	23,8	46	15	46	-	46	5	812.032.9	17,5
M40 x 1,5	1 1/4"	31,8	52	16	54	-	52	2	812.040.9	27,9



Raccord Standard mâle 45° ISO en acier inoxydable AISI-304



FILETAGE ISO	SEALTITE (POUCHES)	DIAMÈTRE INTÉRIEUR MIN. (MM)	DIMENSIONS EN MM					CONDITION. STANDARD	RÉFÉRENCE ARTICLE	POIDS (KG/100)
			A	B	C	D	E			
M16 x 1,5	5/16"	8,3	23	12	27	33	22	10	812.415.9*	7,7
M20 x 1,5	5/16"	8,3	24	13	27	33	22	10	812.414.9*	7,8
M16 x 1,5	3/8"	10,2	23	12	27	33	22	10	812.416.9	7,3
M20 x 1,5	3/8"	10,2	24	13	27	33	22	10	812.417.9	7,4
M20 x 1,5	1/2"	13,9	25	13	30	33	27	10	812.420.9	10,5
M25 x 1,5	3/4"	18,5	30	15	36	36	33	5	812.425.9	13,6

* Raccords pour gaines 1/4" et 5/16" sans homologation UL / CSA.