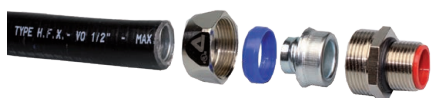


Raccords Standard, IP 67, en laiton nickelé



RACCORDS ANACONDA STANDARDS EN LAITON NICKELÉ POUR ANACONDA SEALTITE

La gamme de raccords Anaconda Standard en laiton nickelé est utilisable avec tous les types de gaine Anaconda SealTite, à l'exception du type CNP. Ces raccords offrent une excellente résistance à la corrosion, possèdent des indices de protection IP 65, IP 67 et IP 68 et l'agrément UL et CSA.

Matériaux et construction:

Construction: Raccord en laiton nickelé comprenant quatre éléments; écrou, bague de serrage, virole et corps du raccord.

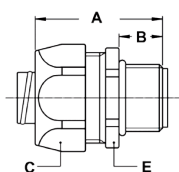
Matériaux: Écrou, corps du raccord, virole en laiton nickelé sauf du diamètre 3/8" au diamètre 1" pour lesquels la virole est en acier galvanisé. Bague de serrage et inserts en polyamide PA6 (insert rouge pour l'ISO, bleu pour le Pg et blanc pour le NPT).

Homologations particulières: UL-514B et CSA C 22.2 (dossier combiné UL/CSA file # E 234207). En conformité NEC 501-4B Class I, Division 2; Class II, Division 1 et 2; Class III, Division 1 et 2, pour les zones à risque.

Température d'utilisation: -45 °C à +105 °C en continu (raccords presse-étoupe: -40 °C à +100 °C).

Indice de protection: IP 67 (étanche aux liquides et aux poussières) et IP 68 sur boîte de raccordement au moyen d'un raccord presse-étoupe.

Couleur: Métal.

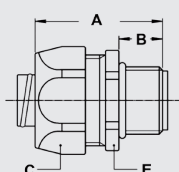


Raccord Standard mâle droit ISO en laiton nickelé



FILETAGE ISO	SEALTITE (POUCES)	DIAMÈTRE INTÉRIEUR MIN. (MM)	DIMENSIONS EN MM					CONDITION. STANDARD	RÉFÉRENCE ARTICLE	POIDS (KG/100)
			A	B	C	D	E			
M12 x 1,5	1/4"	5,2	33	10	22	-	20	10	812.012.1*	4,8
M16 x 1,5	5/16"	8,3	35	12	26	-	24	10	812.015.1*	5,2
M20 x 1,5	5/16"	8,3	36	13	26	-	24	10	812.014.1*	5,5
M16 x 1,5	3/8"	10,2	35	12	26	-	24	10	812.016.1	4,8
M20 x 1,5	3/8"	10,2	36	13	26	-	24	10	812.017.1	5,1
M20 x 1,5	1/2"	13,9	37	13	29	-	27	10	812.020.1	5,9
M25 x 1,5	3/4"	18,5	40	15	35	-	33	5	812.025.1	7,9
M32 x 1,5	1"	23,8	46	15	45	-	43	5	812.032.1	17,5
M40 x 1,5	1 1/4"	31,8	52	16	54	-	52	2	812.040.1	27,9
M50 x 1,5	1 1/2"	36,8	56	18	63	-	60	2	812.050.1	42,3
M63 x 1,5	2"	47,8	66	20	77	-	74	2	812.063.1	73,5

* Raccords pour gaines 1/4" et 5/16" sans homologation UL / CSA.



Raccord Standard mâle droit ISO, petit modèle, en laiton nickelé



FILETAGE ISO	SEALTITE (POUCES)	DIAMÈTRE INTÉRIEUR MIN. (MM)	DIMENSIONS EN MM					CONDITION. STANDARD	RÉFÉRENCE ARTICLE	POIDS (KG/100)
			A	B	C	D	E			
M12 x 1,5	1/4"	5,2	33	10	19	-	17	10	812.012.2	2,8
M16 x 1,5	1/4"	5,2	35	12	19	-	19	10	812.013.2	3,4
M12 x 1,5	5/16"	8,3	33	10	22	-	20	10	812.011.2	3,6
M16 x 1,5	5/16"	8,3	35	12	22	-	20	10	812.015.2	3,8
M20 x 1,5	5/16"	8,3	36	13	22	-	24	10	812.014.2	4,2