

Gaine Anaconda Multiflex

TYPE SLI-316



FLEXIBILITÉ ET EXCEPTIONNELLE RÉSISTANCE À LA CORROSION

La gaine SLI-316 est réalisée en acier inoxydable AISI-316 et utilisée lorsqu'une protection mécanique ou contre les agressions chimiques est requise ou bien encore pour résister à des températures élevées, mais sans exigence d'étanchéité. Parmi les domaines d'application, on trouve entre autres, les fonderies d'acier et d'aluminium, la marine et les industries navales.

Matériaux et construction:

Construction: Gaine simple agrafage en acier inoxydable AISI-316.

Température d'utilisation: -100 °C à +600 °C.

Couleur: Métal.

Classification selon norme NEN-EN-IEC 61386:

Résistance à l'écrasement: Classe 4, forte (1250 N).

Résistance aux chocs: Classe 4, forte (6 J).

Résistance à la traction: Classe 4, forte (1000 N).

Indice de protection: IP 40.



Simple agrafage

SLI-316	DIAMÈTRE		RAYON DE COURBURE		PETIT CONDITIONNEMENT		CONDITIONNEM. STANDARD		TOURET		POIDS (kg/m)
	Diamètre (pouces)	Intérieur (mm)	Extérieur (mm)	Statique (mm)	Dynamique (mm)	Mètre	Réf. art.	Mètre	Réf. art.	Mètre	
5/16"	10,1	12,8	50	65	30	600.610.2	-	-	-	-	0,15
3/8"	12,6	15,5	60	85	30	600.612.2	-	-	-	-	0,24
1/2"	16	18,9	75	110	30	600.616.2	-	-	-	-	0,26
3/4"	21	23,9	90	140	30	600.620.2	-	-	-	-	0,41
1"	26,5	30	120	170	30	600.626.2	-	-	-	-	0,55
1.1/4"	35,1	38,7	135	215	30	600.635.2	-	-	-	-	0,63

* Sur demande, les gaine SLI-316 sont également disponibles sur tourets en conditionnements de plus grandes longueurs (les codes changent en 600.6xx.0)

Les raccords pour gaine SLI-316 figurent pages 1 - 20 et 1 - 21

MULTIFLEX	1/4"	5/16"	3/8"	1/2"	3/4"	1"	1 1/4"	1 1/2"	2"	2 1/2"	3"	4"
ISO	M12 - M16	M16 - M20	M16 - M20	M20	M25	M32	M40	M50	M63	M75	M90	M105
PG	7	9 - 11	11 - 13,5	16	21	29	36	42	48	-	-	-
NPT	-	-	1/2"	1/2"	3/4"	1"	1 1/4"	1 1/2"	2"	2 1/2"	3"	4"

Raccords Compacts, IP 40, en inox AISI-316, pour SLI



RACCORD ANACONDA DE TYPE COMPACT EN ACIER INOXYDABLE AISI-316 POUR GAINES ANACONDA MULTIFLEX SL / SLI

Les raccords Anaconda de type Compact en acier inoxydable AISI-316 conviennent à toutes les gaines Multiflex à exception des gaines RWS et RWA. Ils allient esthétique et exceptionnelle résistance à la corrosion. Ce sont les raccords le plus communément utilisés. L'emploi d'un kit de raccordement pour gaine SLI-316 composé d'une bague de serrage métallique confère au raccord une tenue maximale à l'arrachement. Des raccords à 90° sont également disponibles. Le kit de serrage est livré séparément du raccord.

Matériaux et construction:

Construction: Raccord en acier inoxydable AISI-316 comprenant quatre éléments; écrou, bague de serrage, virole et corps du raccord.

Matériaux: Écrou et corps du raccord en acier inoxydable AISI-316. La virole est en acier inoxydable AISI-304 pour tous les diamètres.

Température d'utilisation: -55 °C à +260 °C en continu.

Indice de protection: IP 40.

Couleur: Métal.

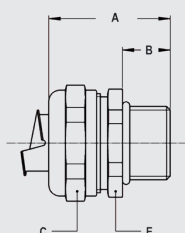
Bague de serrage en laiton nickelé pour montage des raccords sur les gaines SLI-316



FILETAGE	SLI-316 (POUCES)	DIAMÈTRE INTÉRIEUR MIN. (MM)	FITTING FILETAGE DIAMÈTRE			CONDITION. STANDARD	RÉFÉRENCE ARTICLE	POIDS (KG/100)
			ISO	Pg	NPT			
-	3/8"	-	M16 x 1,5	Pg 11	1/2" NPT	10	817.213.6	0,6
-	1/2"	-	M20 x 1,5	Pg 16	1/2" NPT	10	817.216.6	0,6
-	3/4"	-	M25 x 1,5	Pg 21	3/4" NPT	5	817.220.6	1
-	1"	-	M32 x 1,5	Pg 29	1" NPT	5	817.226.6	1,2
-	1.1/4"	-	M40 x 1,5	Pg 36	1.1/4" NPT	2	817.235.6	2

Le kit de raccordement pour montage des raccords Compacts sur gaines SLI-316 mentionné ci-dessus peut être utilisé avec tous les types de raccords Compact, selon la description du chapitre 5.

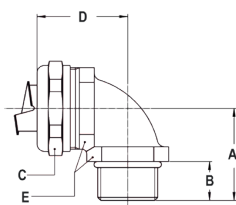
Raccord Compact mâle droit ISO en Inox AISI-316 (bague de serrage incluse)



FILETAGE ISO	SLI-316 (POUCES)	DIAMÈTRE INTÉRIEUR MIN. (MM)	DIMENSIONS EN MM					CONDITION. STANDARD	RÉFÉRENCE ARTICLE	POIDS (KG/100)
			A	B	C	D	E			
M16 x 1,5	3/8"	11	31	10	26	-	24	10	712.116.96	4,5
M20 x 1,5	3/8"	11	31	10	26	-	24	10	712.117.96	4,6
M20 x 1,5	1/2"	14,5	32	10	29	-	27	10	712.120.96	5
M25 x 1,5	3/4"	19,4	33	10	35	-	33	5	712.125.96	7,6
M32 x 1,5	1"	24,7	36	12	45	-	42	5	712.132.96	12,9
M40 x 1,5	1.1/4"	33,3	40	13	53	-	50	2	712.140.96	18

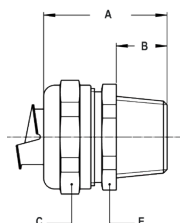
RACCORDS COMPACTS, IP 40, EN INOX AISI-316, POUR SLI

Raccord Compact mâle 90° ISO en Inox AISI-316
(bague de serrage incluse)



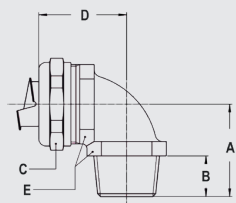
FILETAGE ISO	SLI-316 (POUCES)	DIAMÈTRE INTÉRIEUR MIN. (MM)	DIMENSIONS EN MM					CONDITION. STANDARD	RÉFÉRENCE ARTICLE	POIDS (KG/100)
			A	B	C	D	E			
M16 x 1,5	3/8"	11	26	10	26	31	22	10	712.516.96	7,2
M20 x 1,5	3/8"	11	26	10	26	32	24	10	712.517.96	8,5
M20 x 1,5	1/2"	14,5	28	10	29	34	27	10	712.520.96	9,8
M25 x 1,5	3/4"	19,4	32	10	35	40	33	5	712.525.96	17,2
M32 x 1,5	1"	24,7	40	12	45	49	42	5	712.532.96	29
M40 x 1,5	1.1/4"	33,3	46	13	53	53	52	2	712.540.96	42,1

Raccord Compact mâle droit NPT en Inox AISI-316
(bague de serrage incluse)



FILETAGE NPT	SLI-316 (POUCES)	DIAMÈTRE INTÉRIEUR MIN. (MM)	DIMENSIONS EN MM					CONDITION. STANDARD	RÉFÉRENCE ARTICLE	POIDS (KG/100)
			A	B	C	D	E			
NPT 1/2"	3/8"	11	35	14	26	-	24	10	714.112.96	5
NPT 1/2"	1/2"	14,5	36	14	29	-	27	10	714.116.96	5,6
NPT 3/4"	3/4"	19,4	37	14	35	-	33	5	714.120.96	8
NPT 1"	1"	24,7	40	16	45	-	42	5	714.126.96	13,8
NPT 1.1/4"	1.1/4"	33,3	43	16	53	-	50	2	714.135.96	18,8

Raccord Compact mâle 90° NPT en Inox AISI-316
(bague de serrage incluse)



FILETAGE NPT	SLI-316 (POUCES)	DIAMÈTRE INTÉRIEUR MIN. (MM)	DIMENSIONS EN MM					CONDITION. STANDARD	RÉFÉRENCE ARTICLE	POIDS (KG/100)
			A	B	C	D	E			
NPT 1/2"	3/8"	11	30	14	26	32	24	10	714.512.96	8,8
NPT 1/2"	1/2"	14,5	32	14	29	34	27	10	714.516.96	10,2
NPT 3/4"	3/4"	19,4	36	14	35	40	33	5	714.520.96	17,7
NPT 1"	1"	24,7	44	16	45	49	42	5	714.526.96	29,5
NPT 1.1/4"	1.1/4"	33,3	49	16	53	53	52	2	714.535.96	43,4