

Gaine Anaconda Multiflex

TYPE SLB



FLEXIBLE ET ROBUSTE, AVEC TRESSE EN ACIER INOXYDABLE

La gaine Multiflex SLB est utilisée plus particulièrement en présence de fortes contraintes mécaniques notamment dans le domaine de la construction de machines, dans les aciéries, pour les équipements de manutention et les systèmes de sécurité. La gaine SLB offre un excellent niveau de blindage ainsi qu'une très bonne protection contre les projections de particules métalliques.

Matériaux et construction:

Construction: Gaine simple agrafage en acier galvanisé recouverte d'une tresse en acier inoxydable AISI-304.

Température d'utilisation: -55 °C à +300 °C.

Couleur: Métal.

Classification selon norme NEN-EN-IEC 61386:

Résistance à l'écrasement: Classe 4, forte (1250 N).

Résistance aux chocs: Classe 4, forte (6 J).

Résistance à la traction: Classe 4, forte (1000 N).

Indice de protection: IP 40.



Simple agrafage

SLB	DIAMÈTRE		RAYON DE COURBURE		PETIT CONDITIONNEMENT		CONDITIONNEM. STANDARD		TOURET		POIDS (kg/m)	
	Diamètre (pouces)	Intérieur (mm)	Extérieur (mm)	Statique (mm)	Dynamique (mm)	Mètre	Réf. art.	Mètre	Réf. art.	Mètre		Réf. art.
5/16"		10,1	13,5	37	50	30	107.710.2	-	-	-	-	0,16
3/8"		12,6	15,8	45	60	30	107.712.2	-	-	-	-	0,2
1/2"		16	20,5	55	80	30	107.716.2	-	-	-	-	0,25
3/4"		21	25,5	70	100	30	107.720.2	-	-	-	-	0,34
1"		26,5	32,8	95	125	30	107.726.2	-	-	-	-	0,64
1.1/4"		35,1	40,5	115	160	30	107.735.2	-	-	-	-	0,94
1.1/2"		40,3	46,5	165	250	15	107.740.2	-	-	-	-	1,22
2"		51,6	58	210	300	15	107.750.2	-	-	-	-	1,81

Les raccords pour gaine SLB figurent page 1 - 28

MULTIFLEX	1/4"	5/16"	3/8"	1/2"	3/4"	1"	1 1/4"	1 1/2"	2"	2 1/2"	3"	4"
ISO	M12 - M16	M16 - M20	M16 - M20	M20	M25	M32	M40	M50	M63	M75	M90	M105
Pg	7	9 - 11	11 - 13,5	16	21	29	36	42	48	-	-	-
NPT	-	-	1/2"	1/2"	3/4"	1"	1 1/4"	1 1/2"	2"	2 1/2"	3"	4"

Raccords Compacts, IP 40, laiton nickelé, pour SLB



RACCORDS ANACONDA DE TYPE COMPACT EN LAITON NICKELÉ POUR GAINES MULTIFLEX SLB

Tous les raccords Anaconda Compact pour gaine Sealtite peuvent être utilisés (voir chapitre 5) pour la gaine Multiflex SLB en remplaçant la bague en polyamide par la bague de serrage en acier (voir ci-dessous). Elle doit être commandée séparément.

Matériaux et construction:

Construction: Raccord en laiton nickelé comprenant quatre éléments: Écrou, bague de serrage, virole et corps du raccord.

Matériaux: Écrou, bague de serrage et corps du raccord en laiton nickelé. La virole est en acier galvanisé pour tous les diamètres.

Température d'utilisation: -55 °C à +260 °C en continu.

Indice de protection: IP 40, raccord presse-étoupe classé IP 68 sur boîte de raccordement.

Couleur: Métal.

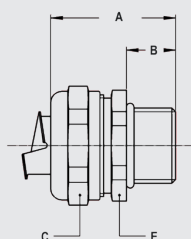
Bague de serrage en acier galvanisé pour montage des raccords sur les gaines SLB



FILETAGE	SLB (POUCES)	DIAMÈTRE INTÉRIEUR MIN. (MM)	FILETAGE RACCORD			CONDITION. STANDARD	RÉFÉRENCE ARTICLE	POIDS (KG/100)
			ISO	Pg	NPT			
-	5/16"	-	M16 x 1,5	Pg 11	1/2" NPT	10	817.710.0	0,6
-	3/8"	-	M16 x 1,5	Pg 11	1/2" NPT	10	817.712.0	0,6
-	1/2"	-	M20 x 1,5	Pg 16	1/2" NPT	10	817.716.0	0,6
-	3/4"	-	M25 x 1,5	Pg 21	3/4" NPT	5	817.720.0	1
-	1"	-	M32 x 1,5	Pg 29	1" NPT	5	817.726.0	1,2
-	1 1/4"	-	M40 x 1,5	Pg 36	1 1/4" NPT	2	817.735.0	2
-	1 1/2"	-	M50 x 1,5	Pg 42	1 1/2" NPT	2	817.740.0	4,2
-	2"	-	M63 x 1,5	Pg 48	2" NPT	2	817.750.0	9

Le kit de raccordement pour montage des raccords Compacts sur gaines SLB mentionné ci-dessus peut être utilisé avec tous les types de raccords Compact, selon la description du chapitre 5.

Raccord Compact mâle droit ISO en laiton nickelé (sans bague de serrage)



FILETAGE ISO	SLB (POUCES)	DIAMÈTRE INTÉRIEUR MIN. (MM)	DIMENSIONS EN MM					CONDITION. STANDARD	RÉFÉRENCE ARTICLE	POIDS (KG/100)
			A	B	C	D	E			
M16 x 1,5	5/16"	8,3	31	10	26	-	24	10	712.015.0	4,5
M20 x 1,5	5/16"	8,3	31	10	26	-	24	10	712.014.0	4,6
M16 x 1,5	3/8"	11	31	10	26	-	24	10	712.016.1	4,5
M20 x 1,5	3/8"	11	31	10	26	-	24	10	712.017.1	4,6
M20 x 1,5	1/2"	14,5	32	10	29	-	27	10	712.020.1	5
M25 x 1,5	3/4"	19,4	33	10	35	-	33	5	712.025.1	7,6
M32 x 1,5	1"	24,7	36	12	45	-	42	5	712.032.1	12,9
M40 x 1,5	1 1/4"	33,3	40	13	53	-	50	2	712.040.1	18
M50 x 1,5	1 1/2"	38	46	14	62	-	58	2	712.050.1	29,5
M63 x 1,5	2"	49	52	16	76	-	72	2	712.063.1	47,6