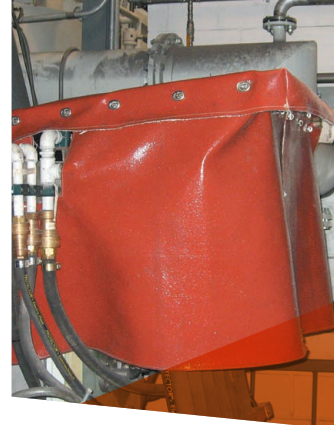
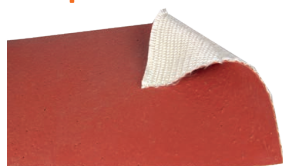


Hiproblanket Heavy Rouge



NAPPE EN FIBRE DE VERRE TISSÉE À REVÊTEMENT ÉPAIS DE GOMME SILICONE À L'OXYDE DE FER

Nappe en fibre de verre comportant un revêtement silicone très résistant aux huiles offrant une protection efficace du personnel et du matériel contre le rayonnement thermique intense et les risques de projection de matières en fusion. Livrée sous forme de nappe aux dimensions maximum d'un mètre de large pour 45 mètres de longueur, l'Hiproblanket peut être configurée de façon à recouvrir toutes les formes. On peut aussi assembler ces nappes en effectuant soit une couture au moyen de fibre de verre soit en posant des boucles et œillets en acier inoxydable afin de créer des rideaux de protection pour les panneaux de commande de fours, les chemins de câbles ou les unités d'ébarbage. L'industrie du verre, de la céramique et la sidérurgie en sont les utilisateurs.

Matériaux et construction:

Construction: Nappe en fibre de verre-E tissée.

Caractéristiques du revêtement: Gomme silicone à l'oxyde de fer très résistante aux huiles, sans halogènes, tenue à la flamme limitée, réduit la température, supporte les projections de matière en fusion.

Poids: 3,26 kg/m².

Température: -55 °C à +260 °C en continu.

- Flamme nue jusqu'à +800 °C pendant environ 20 minutes.
- Chaleur rayonnante jusqu'à +800 °C pendant environ 20 minutes.
- Projections de métal en fusion jusqu'à +1640 °C pendant 15-30 secondes.

Couleur: Rouge.



HIPOBLANKET HEAVY			DIAMÈTRE		UNITÉ DE CONDITIONNEM. PETIT CONDITIONNEMENT			TOURET		POIDS	
Diamètre (mm)	Diamètre (pouces)	Type	Largeur (mm)	Épaisseur (mm)	Mètre	Réf. article Rouge	Mètre	Réf. article Rouge	Mètre	Réf. article Rouge	(kg/m)
1016	40"	HB-H-3250S	1016	3	1	336.440.0	15	336.440.1	45	336.440.5	3,26

Hiproblanket Medium Rouge



NAPPE EN FIBRE DE VERRE TISSÉE À REVÊTEMENT ÉPAIS DE GOMME SILICONE À L'OXYDE DE FER

Nappe en fibre de verre comportant un revêtement silicone très résistant aux huiles offrant une protection efficace du personnel et du matériel contre le rayonnement thermique intense et les risques de projection de matières en fusion. Livrée sous forme de nappe aux Diamètre maximum d'un mètre de large pour 50 mètres de longueur, l'Hiproblanket peut être configurée de façon à recouvrir toutes les formes. On peut aussi assembler ces nappes en effectuant soit une couture au moyen de fibre de verre soit en posant des boucles et œillets en acier inoxydable afin de créer des rideaux de protection pour les panneaux de commande de fours, les chemins de câbles ou les unités d'ébarbage. L'industrie du verre, de la céramique et la sidérurgie en sont les utilisateurs.

Matériaux et construction:

Construction: Nappe en fibre de verre-E tissée.

Caractéristiques du revêtement: Gomme silicone à l'oxyde de fer très résistante aux huiles, sans halogènes, tenue à la flamme limitée, réduit la température, supporte les projections de matière en fusion.

Poids: 2,00 kg/m².

Température: -55 °C à +260 °C en continu.

- Flamme nue jusqu'à +800 °C pendant environ 20 minutes.
- Chaleur rayonnante jusqu'à +800 °C pendant environ 20 minutes.
- Projections de métal en fusion jusqu'à +1640 °C pendant 15-30 secondes.

Couleur: Rouge.



HIPOBLANKET MEDIUM			DIAMÈTRE		UNITÉ DE CONDITIONNEM.		CONDITION. STANDARD		TOURET		POIDS
Diamètre (mm)	Diamètre (pouces)	Type	Largeur (mm)	Épaisseur (mm)	Mètre	Réf. article Rouge	Mètre	Réf. article Rouge	Mètre	Réf. article Rouge	(kg/m)
1000	~40"	HB-M-2000-S	1000	1,6	1	336.340.0	25	336.340.1	50	336.340.5	2

Hiproblanket Medium Rouge double couche



NAPPE EN FIBRES DE VERRE TRESSÉES AVEC DOUBLE COUCHE DE GOMME SILICONE

Une nappe tressée en fibres de verre avec une couche de gomme silicone bilatérale d'une excellente résistance aux huiles fournit une méthode de protection efficace du personnel et des équipements contre le rayonnement thermique et les projections de particules en fusion. Se présentant sous la forme d'une nappe d'un mètre de largeur pouvant aller jusqu'à 50 mètres de longueur, Hiproblanket Medium peut être configurée pour assurer une protection pour la quasi-totalité des formes. Elle est particulièrement utilisée lorsqu'il est nécessaire d'avoir un produit léger. Les couvertures Hiproblanket Medium sont capables de protéger des tuyaux et des conduites hydrauliques. Elles sont typiquement utilisées dans des applications industrielles générales.

Matériaux et construction:

Construction: Nappe isolante tressée en fibres de verre-E.

Spécifications de couverture: Gomme silicone, bilatérale, excellente résistance aux huiles, sans halogènes, protection limitée contre les flammes à court terme, bonne réduction de température, résiste aux projections de particules en fusion.

Masse surfacique: 2,6 Kg/m².

Température: -55 °C à +260 °C en continu.

- Flamme nue jusqu'à +800 °C pendant environ 20 minutes.
- Chaleur rayonnante jusqu'à +800 °C pendant environ 20 minutes.
- Projections de métal en fusion jusqu'à +1640 °C pendant 15-30 secondes.

Couleur: Rouge.



HIPOBLANKET MEDIUM			DIAMÈTRE		UNITÉ DE CONDITIONNEM.	CONDITION. STANDARD		TOURET	POIDS		
Diamètre (mm)	Diamètre (pouces)	Type	Largeur (mm)	Épaisseur (mm)	Mètre	Réf. article Rouge	Mètre	Réf. article Rouge	Mètre	Réf. article Rouge	(kg/m)
1000	40"	HB-M-2600-D	1000	2	1	336.350.0	10	336.350.1	50	336.350.5	2,6

Hiproblanket Medium aluminium 1 face



COUVERTURE EN FILS DE FIBRES DE VERRE TRESSÉS, AVEC UNE FEUILLE D'ALUMINIUM SUR UNE FACE

Une couverture tissée en fibres de verre, recouverte sur un côté par une feuille d'aluminium, constitue un moyen efficace de protéger les employés et les équipements contre un rayonnement thermique. Fourni en couverture de 1 mètre de large sur 50 mètres de long, Hioproblanket Medium Aluminium peut être conçu pour protéger presque toutes les formes. Particulièrement utilisé lorsqu'un faible poids est requis. Hioproblanket Medium Aluminium a des propriétés limitées quant à sa tenue à la flamme.

Matériaux et construction:

Construction: Couverture tissée à partir de fils de verre E, traités thermiquement.

Spécifications: Feuille d'aluminium, simple face, sans halogènes, celle-ci se décompose à une température supérieure à 200 °C, réduction de la température limitée, très bonne résistance au rayonnement intense.

Poids: 1,10 kg/m².

Température: -55 °C à +200 °C continu.

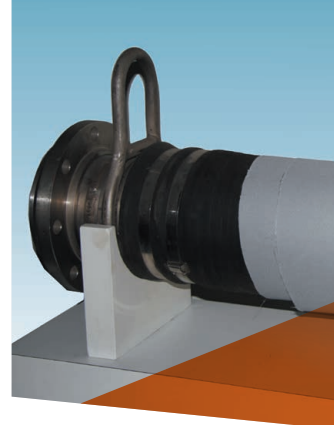
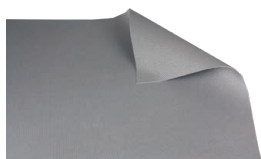
Rayonnement chaleur jusqu'à +600 °C pendant approx. 20 minutes.

Couleur: Argent.



HIPROBLANKET MEDIUM ALUMINIUM			DIAMÈTRE		UNITÉ DE CONDITIONNEM.	CONDITION. STANDARD			TOURET	POIDS	
Diamètre (mm)	Diamètre (pouces)	Type	Largeur (mm)	Epaisseur (mm)	Mètre	Réf. article Argent	Mètre	Réf. article Argent	Mètre	Réf. article Argent	(kg/m)
1000	40"	HB-AS-1100	1000	1,6	1	336.470.0	25	336.470.1	50	336.470.3	1,1

Hiproblanket Light Grise



NAPPE EN FIBRE DE VERRE TISSÉE RECOUVERTE SUR CHAQUE FACE PAR UNE COUCHE DE SILICONE À TENEUR EN OXYDE DE FER

Nappe en fibre de verre tissée recouverte sur chaque face d'une couche de gomme silicone résistante aux huiles. C'est un produit de protection pour le personnel et les équipements très efficace contre le rayonnement thermique, moyen ou intense, ainsi que contre les petites projections de matières en fusion. Ces nappes peuvent être fournies en largeur d'1,5 mètre et longueur de 45 mètres. L'Hiproblanket Light peut être configurée de façon à protéger toutes les formes et est utilisée de préférence quand un matériau plus léger est requis. Elles servent à recouvrir les tuyaux hydrauliques et les tuyauteries essentiellement dans des applications industrielles générales.

Matériaux et construction:

Construction: Fibre de verre tissée sous forme de nappe.

Caractéristiques du revêtement: Fibre de verre recouverte sur chaque face de silicone à l'oxyde de fer; résistante aux huiles, sans halogènes, tenue à la flamme et réduction de température limitées, résiste aux petites projections de matière en fusion.

Poids: 1,1 et 0,85 kg/m².

Temperature: -55 °C à +260 °C en continu.

- Flamme nue jusqu'à +538 °C pendant environ 20 minutes.
- Chaleur rayonnante jusqu'à +800 °C pendant environ 20 minutes.
- Projections de métal en fusion jusqu'à +1200 °C pendant 15-30 secondes.

Couleur: Gris.



HIPOBLANKET LIGHT			DIAMÈTRE		UNITÉ DE CONDITIONNEM.		CONDITION. STANDARD		TOURET		POIDS
Diamètre (mm)	Diamètre (pouces)	Type	Largeur (mm)	Epaisseur (mm)	Mètre	Réf. article Gris	Mètre	Réf. article Gris	Mètre	Réf. article Gris	(kg/m)
1524	60"	HB-L-1100-D	1524	1	1	336.420.0	15	336.420.1	45	336.420.5	1,1

Silicablanket



NAPPE EN FIBRES DE SILICE TRESSÉES

Une nappe tressée en fibres de silice offre une méthode de protection efficace du personnel et des équipements contre un rayonnement thermique intense. Se présentant sous la forme d'une nappe isolante de 0,9 mètre de largeur pouvant aller jusqu'à 45 mètres de longueur, Silicablanket Heavy peut être configurée pour assurer une protection pour la quasi-totalité des formes. Le matériau résiste à la plupart des acides et alcalis tout en étant insensible à la plupart des détergents et solvants. Silicablanket est moins résistante aux projections de matière en fusion qu'Hiproblanket mais offre une bonne protection thermique à des températures en continu supérieures à celles auxquelles résistent Hiproblanket ou Thermoblanket. Les applications sont en particulier l'isolation thermique et la protection de tous types de grandes surfaces et de formes irrégulières, dans les industries du verre et de la céramique, la sidérurgie et la construction mécanique. Le Type SB-1200-VM et avec un revêtement vermiculite pour une résistance à l'abrasion et fumée supérieure.

Matériaux et construction:

Construction: Nappe tressée en fibres de silice amorphe. Résistant aux hautes températures en continu, sans halogènes, bonne isolation thermique.

Masse surfacique: 1,35, 1,10 et 0,60 Kg/m².

Température: -55 °C à +1090 °C en continu.

Couleur: Blanc.



SILICABLANKET			DIAMÈTRE		CONDITIONNEM. STANDARD		PETIT CONDITIONNEMENT		TOURET		POIDS
Diamètre (mm)	Diamètre (pouces)	Type	Intérieur (mm)	Extérieur (mm)	Mètre	Réf. article Blanc	Mètre	Réf. article Blanc	Mètre	Réf. article Blanc	(kg/m)
880	34"	SB-600	880	0,65	1	347.430.0	-	-	50	347.430.5	0,6
930	37"	SB-1200-VM	930	1,2	1	347.420.0	-	-	50	347.420.5	1,1