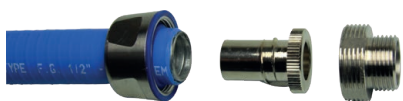


Raccords Compacts hygiéniques, IP 68, en acier inoxydable AISI-316



RACCORDS COMPACT ANACONDA EN ACIER INOXYDABLE AISI-316 "DE CONCEPTION HYGIÉNIQUE" POUR ANACONDA SEALTITE

Les raccords hygiéniques Anaconda Compacts de grade alimentaire en acier inoxydable AISI-316 sont utilisables avec tous les types de gaine Anaconda Sealtite, à l'exception du type CNP. Ces raccords sont conçus avec des angles arrondis et un profil lisse sans aspérité qui minimise le risque d'accumulation de bactéries sur le raccord et facilite le lavage et l'essuyage. Ils possèdent une excellente résistance à la corrosion.

Matériaux et construction:

Construction: Raccord en acier inoxydable (AISI-316), composé de 6 pièces (joint inférieur, contre-écrou, joint supérieur, bague de serrage, virole et corps).

Matériau: Le contre-écrou et le corps sont en acier inoxydable (AISI-316) et la virole est en laiton nickelé. La bague de serrage et l'insert sont en PA6 (rouge pour pas métrique ISO). Les joints supérieur et inférieur sont en élastomère thermoplastique (TPE) bleu agréé par la FDA (Food Drug & Administration).

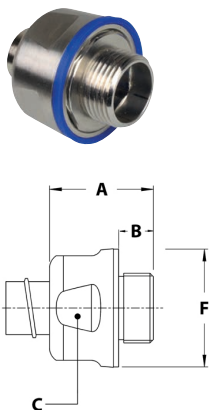
Agréments spéciaux: joints en TPE spécial, sans halogènes, à formulation spéciale pour les applications dans les secteurs de l'industrie agroalimentaire, et pharmaceutique conformément à la directive FDA CFR 21.

Température: -45 °C à +105 °C en continu.

Indice de protection: IP 68 selon EN 60529, IP 69K selon DIN 40050-9 (jusqu'à une pression de 40 bars).

Couleur: Métal.

Raccord Compact ISO droit de grade alimentaire, mâle, acier inoxydable AISI-316



FILETAGE ISO	SEALTITE (POUCES)	DIAMÈTRE INTÉRIEUR MIN. (MM)	DIMENSIONS EN MM					CONDITION. STANDARD	RÉFÉRENCE ARTICLE	POIDS (KG/100)
			A	B	C	D	F			
M16 x 1,5	5/16"	8,3	29	10	24	-	28	10	742.015.9	5,2
M16 x 1,5	3/8"	10,4	29	10	27	-	31	10	742.016.9	5,7
M20 x 1,5	1/2"	13,8	30	10	30	-	34	10	742.020.9	6,9
M25 x 1,5	3/4"	18,5	31	10	36	-	40	5	742.025.9	9,8
M32 x 1,5	1"	23,8	35	12	44	-	48	5	742.032.9	17,2
M40 x 1,5	1.1/4"	31,8	35	13	53	-	57	2	742.040.9	21,7
M50 x 1,5	1.1/2"	36,8	38	14	60	-	65	1	742.050.9	32,6
M63 x 1,5	2"	47,8	40	16	72	-	78	1	742.063.9	44,3

Raccords Standards hygiéniques, IP 68, en acier inoxydable AISI-316



RACCORDS ANACONDA EN ACIER INOXYDABLE AISI-316 "DE CONCEPTION HYGIÉNIQUE" POUR ANACONDA SEALTITE

Les raccords hygiéniques Anaconda Standards de grade alimentaire en acier inoxydable AISI-316 sont utilisables avec tous les types de gaine Anaconda SealTite, à l'exception du type CNP. Ces raccords sont conçus avec des angles arrondis et un profil lisse sans aspérités qui minimise le risque d'accumulation de bactéries sur le raccord et facilite le lavage et l'essuyage. Ils possèdent une excellente résistance à la corrosion.

Matériaux et construction:

Construction: Raccord en acier inoxydable (AISI-316), composé de 6 pièces (joint inférieur, contre-écrou, joint supérieur, bague de serrage, virole et corps).

Matériau: Le contre-écrou et le corps sont en acier inoxydable (AISI-316) et la virole est en laiton nickelé. La bague de serrage et l'insert sont en PA6 (rouge pour pas métrique ISO). Les joints supérieur et inférieur sont en élastomère thermoplastique (TPE) bleu agréé par la FDA (Food Drug & Administration)

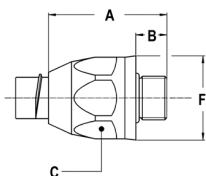
Agréments spéciaux: Joints en TPE spécial, sans halogène, à formulation spéciale pour les applications les secteurs de l'industrie agroalimentaire, et pharmaceutique conformément à la directive FDA CFR 21.

Température: -45 °C à +105 °C en continu.

Indice de protection: IP 68 selon EN 60529, IP 69K selon DIN 40050-9 (jusqu'à une pression de 40 bars).

Couleur: Métal.

Raccord Compact ISO droit de qualité alimentaire, mâle, acier inoxydable AISI-316



FILETAGE ISO	SEALTITE (POUCES)	DIAMÈTRE INTÉRIEUR MIN. (MM)	DIMENSIONS EN MM					CONDITION. STANDARD	RÉFÉRENCE ARTICLE	POIDS (KG/100)
			A	B	C	D	F			
M16 x 1,5	3/8"	10,4	48	12	27	-	31	10	832.016.9	6,6
M20 x 1,5	1/2"	13,8	50	13	30	-	34	10	832.020.9	8
M25 x 1,5	3/4"	18,5	57	15	36	-	41	5	832.025.9	11,8
M32 x 1,5	1"	23,8	68	15	46	-	53	5	832.032.9	22,8
M40 x 1,5	1.1/4"	31,8	75	16	54	-	62	2	832.040.9	34,2
M50 x 1,5	1.1/2"	36,8	81	18	63	-	70	1	832.050.9	38,6
M63 x 1,5	2"	47,8	88	20	77	-	85	1	832.063.9	76,6

Raccords poli miroir, IP 67, en laiton nickelé



COUDES ANACONDA POLI MIROIR POUR ANACONDA SEALTITE

Les coudes Anaconda à poli miroir sont utilisables avec tous les types de gaine Anaconda Sealtite, à l'exception du type CNP. Ces coudes sont conçus avec un profil lisse sans aspérité qui minimise le risque d'accumulation de microbes tout en favorisant un lavage et un essuyage efficaces. Ils offrent une excellente protection dans les environnements corrosifs et sont généralement utilisés dans les secteurs agro-alimentaire, des boissons et l'industrie pharmaceutique.

Matériaux et construction:

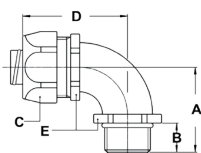
Construction: Raccord en laiton nickelé comprenant quatre éléments: écrou, bague de serrage, virole et corps du raccord.

Matériaux: Écrou, corps du raccord, virole en laiton nickelé sauf du diamètre 3/8" au diamètre 1" pour lesquels la virole est en acier galvanisé. Bague de serrage et inserts en polyamide PA6 insert rouge pour l'ISO.

Température d'utilisation: -45 °C à +105 °C en continu.

Indice de protection: IP 67 (étanche aux liquides et aux poussières).

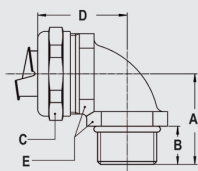
Couleur: Métal.



Raccord ISO 90°, mâle, en laiton nickelé à poli miroir



FILETAGE ISO	SEALTITE (POUCHES)	DIAMÈTRE INTÉRIEUR MIN. (MM)	DIMENSIONS EN MM					CONDITION. STANDARD	RÉFÉRENCE ARTICLE	POIDS (KG/100)
			A	B	C	D	E			
M16 x 1,5	5/16"	8,3	32	12	26	42	22	10	818.915.1	8,6
M20 x 1,5	5/16"	8,3	33	13	26	42	22	10	818.914.1	8,8
M16 x 1,5	3/8"	10,2	32	12	26	42	22	10	818.916.1	8,2
M20 x 1,5	3/8"	10,2	33	13	26	42	22	10	818.917.1	8,4
M20 x 1,5	1/2"	13,9	36	13	29	43	27	10	818.920.1	12,6
M25 x 1,5	3/4"	18,5	43	15	35	48	33	5	818.925.1	19,2
M32 x 1,5	1"	23,8	48	15	45	59	42	5	818.932.1	31,6



Raccord Compact mâle 90° ISO en laiton nickelé à poli miroir



FILETAGE ISO	SEALTITE (POUCHES)	DIAMÈTRE INTÉRIEUR MIN. (MM)	DIMENSIONS EN MM					CONDITION. STANDARD	RÉFÉRENCE ARTICLE	POIDS (KG/100)
			A	B	C	D	E			
M40 x 1,5	1.1/4"	33,3	46	13	53	53	52	2	718.940.1	40,1
M50 x 1,5	1.1/2"	38	52	14	62	57	60	2	718.950.1	57,5
M63 x 1,5	2"	49	62	16	76	68	72	2	718.963.1	90,6