

# Raccords spéciaux, IP 40 / 54 / 67 / 68, en laiton nickelé



## RACCORD D'ADAPTATION ANACONDA POUR CONNECTEURS DE PUISSANCE HUMMEL

Le raccord d'adaptation Anaconda en laiton nickelé a été spécialement conçu pour la gamme de connecteurs de puissance Hummel. Ce raccord composé de 4 éléments s'ajuste parfaitement quand il est associé à la gaine et au connecteur de puissance. Il a été conçu de telle manière que la plage de serrage du connecteur d'alimentation est garantie et que la liaison avec la gaine est étanche aux liquides avec un indice IP 67. En plus de son utilisation en combinaison avec les gaines Anaconda Sealbite, celui-ci est également associable avec les autres types de gaines de la gamme Anamet.

### Matériau et construction:

**Construction:** Raccord en laiton nickelé, composé de 4 éléments: écrou, bague de serrage, virole et corps du raccord.

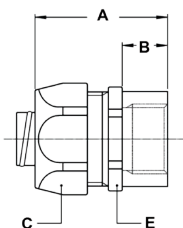
**Matériau:** Écrou, corps du raccord et virole en laiton nickelé, à l'exception des diamètres 3/8" à 1" pour lesquels la virole est en acier galvanisé. Bague de serrage en PA6.

**Température:** -45 °C à +105 °C en continu.

**Indice de protection:** Dépend de l'indice de protection de la gaine. L'indice IP de la liaison entre l'adaptateur et le connecteur de puissance est IP 67 / IP 69 (spécification Hummel).

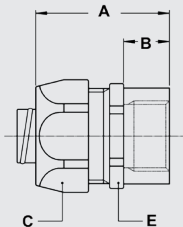
**Couleur:** Métal.

Raccord d'adaptation pour connecteur de puissance pour gaines Anaconda Sealbite, IP 67 (pour voir le détail des gaines, reportez-vous aux chapitres 3 et 4)



FILETAGE	SEALBITE DIAMÈTRE (POUCES)	PLAGE HUMMEL	DIAMÈTRE DE SERRAGE (MM)	DIMENSIONS EN MM			CONDITION. STANDARD	RÉFÉRENCE	POIDS (KG/100)
				A	B	C			
Pg 11	5/16"	M16	2 - 7	-	-	-	10	810.303.2	4,8
Pg 11	3/8"	M16	8 - 10	-	-	-	10	810.304.1	4,8
M25 x 1	3/8"	M23	3 - 10	-	-	-	10	812.323.1	7,6
M25 x 1	1/2"	M23	7 - 13	-	-	-	10	812.327.1	7,6
M25 x 1	3/4"	M23	11 - 17	-	-	-	5	812.329.1	18,3
M42 x 1	1"	M40	13 - 23,5	-	-	-	5	812.338.1	31,8
M42 x 1	1.1/4"	M40	18 - 28	-	-	-	2	812.342.1	31,8

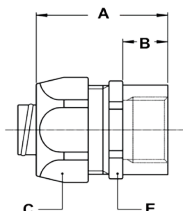
Raccord d'adaptation pour connecteur de puissance pour gaines Multiflex type SL / SLI, IP 40 (pour voir le détail des gaines, reportez-vous au chapitre 1)



FILETAGE	SL / SLI DIAMÈTRE (POUCES)	PLAGE HUMMEL	DIAMÈTRE DE SERRAGE (MM)	DIMENSIONS EN MM			CONDITION. STANDARD	RÉFÉRENCE	POIDS (KG/100)
				A	B	C			
Pg 11	5/16"	M16	2 - 7	-	-	-	10	810.303.6	4,8
Pg 11	3/8"	M16	8 - 10	-	-	-	10	810.304.6	6,6
M25 x 1	3/8"	M23	3 - 10	-	-	-	10	812.323.6	9,4
M25 x 1	1/2"	M23	7 - 13	-	-	-	10	812.327.6	9,4
M25 x 1	3/4"	M23	11 - 17	-	-	-	5	812.329.6	21,3
M42 x 1	1"	M40	13 - 23,5	-	-	-	5	812.338.6	34,8
M42 x 1	1.1/4"	M40	18 - 28	-	-	-	2	812.342.6	34,6

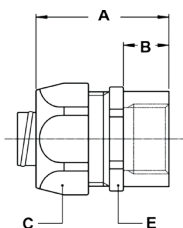
## RACCORDS SPECIAUX, IP 40 / 54 / 67 / 68, EN LAITON NICKELE

Raccord d'adaptation pour connecteur de puissance pour gaines Multiflex type UIG / UI, IP 40 (pour voir le détail des gaines, reportez-vous au chapitre 1)



FILETAGE	UIG / UI DIAMÈTRE (POUCES)	PLAGE HUMMEL	DIAMÈTRE DE SERRAGE (MM)	DIMENSIONS EN MM			CONDITION. STANDARD	RÉFÉRENCE	POIDS (KG/100)
				A	B	C			
Pg 11	5/16"	M16	2 - 7	-	-	-	10	810.303.7	6,2
Pg 11	3/8"	M16	8 - 10	-	-	-	10	810.304.7	6,4
M25 x 1	3/8"	M23	3 - 9,8	-	-	-	10	812.323.7	9,2
M25 x 1	1/2"	M23	7 - 13	-	-	-	10	812.327.7	9,4
M25 x 1	3/4"	M23	11 - 17	-	-	-	5	812.329.7	21,3
M42 x 1	1"	M40	13 - 22,8	-	-	-	5	812.338.7	34,4
M42 x 1	1.1/4"	M40	18 - 28	-	-	-	2	812.342.7	35,6

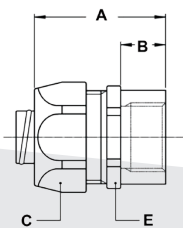
Raccord d'adaptation pour connecteur de puissance pour gaines Multitite type FCD / FCE, IP 68 (pour voir le détail des gaines, reportez-vous au chapitre 2)



FILETAGE	FCD / FCE DIAMÈTRE (DN)	PLAGE HUMMEL	DIAMÈTRE DE SERRAGE (MM)	DIMENSIONS EN MM			CONDITION. STANDARD	RÉFÉRENCE	POIDS (KG/100)
				A	B	C			
Pg 11	12	M 16	2 - 7	-	-	-	10	810.303.2*	4,8
Pg 11	16	M 16	8 - 10	-	-	-	10	810.304.5	4,8
M 25 x 1	16	M 23	3 - 11	-	-	-	10	812.323.5	7,6
M 25 x 1	20	M 23	7 - 13	-	-	-	10	812.327.5	7,6
M 25 x 1	25	M 23	11 - 17	-	-	-	5	812.329.5	18,3

\* Pg 11 pour FCD / FCE 12 possède un indice IP 67 au lieu d'IP 68.

Raccord d'adaptation pour connecteur de puissance avec fourreau Hiprojacket Aero, IP 54 / IP 67 (pour voir le détail des gaines, reportez-vous au chapitre 10)



FILETAGE	HIPOJACKET DIAMÈTRE (DN)	PLAGE HUMMEL	DIAMÈTRE DE SERRAGE (MM)	DIMENSIONS EN MM			CONDITION. STANDARD	RÉFÉRENCE	POIDS (KG/100)
				A	B	C			
Pg 11	13	M16	8 - 10	-	-	-	10	810.304.1	4,8
M25 x 1	13	M23	3 - 10	-	-	-	10	812.323.1	7,6
M25 x 1	16	M23	7 - 13	-	-	-	10	812.327.1	7,6
M25 x 1	22	M23	11 - 17	-	-	-	5	812.329.1	18,3
M42 x 1	25	M40	13 - 23,5	-	-	-	5	812.338.1	31,8
M42 x 1	35	M40	18 - 28	-	-	-	2	812.342.1	31,8

Remarque: un collier de serrage supplémentaire est nécessaire, voir ci-dessous. Indice de protection standard: IP 54; possibilité d'obtenir un indice d'étanchéité IP 67 avec l'adjonction du ruban Hiproslitape.

Bague de serrage en laiton zingué, en association avec Hiprojacket Aero



HIPOJACKET AERO		HUMMEL RANGE	RACCORD FILLETAGE			CONDITION. STANDARD	RÉFÉRENCE	POIDS (KG/100)
Diamètre (mm)	Type		ISO	Pg	NPT			
13	HJ - 08	M16	-	Pg 11	-	10	817.512.0	0,6
13	HJ - 08	M23	M25 x 1	-	-	10	817.512.0	0,6
16	HJ - 10	M23	M25 x 1	-	-	10	817.516.0	0,6
22	HJ - 14	M23	M25 x 1	-	-	5	817.520.0	1
25	HJ - 16	M40	M42 x 1	-	-	5	817.526.0	1,2
35	HJ - 22	M40	M42 x 1	-	-	2	817.535.0	2,8

# Raccords spéciaux, IP 40 / 54 / 67 / 68, en laiton nickelé



## RACCORD D'ADAPTATION ANACONDA POUR AUTRES MARQUES DE CONNECTEURS DE PUISSANCE

Ce raccord d'adaptation Anaconda en laiton nickelé a été conçu pour une utilisation avec toutes les marques de connecteurs d'alimentation autres que Hummel. Ce raccord, composé de 4 éléments est conçu pour garantir une liaison étanche aux liquides IP 67 avec les gaines Anamet Sealbite et Multitite et IP 40 avec les gaines Multiflex.

### Matériau et construction:

**Construction:** Raccord en laiton nickelé, composé de 4 éléments: écrou, bague de serrage, virole et corps du raccord.

**Matériau:** Écrou, corps du raccord et virole en laiton nickelé, à l'exception des diamètres 3/8" à 1" pour lesquels la virole est en acier galvanisé. Bague de serrage en PA6.

**Température:** -45 °C à +105 °C en continu.

**Indice de protection:** Dépend de l'indice de protection de la gaine.

L'indice de la liaison entre l'adaptateur et le connecteur d'alimentation est IP 67 / IP 69 (en fonction de la spécification du fabricant).

**Couleur:** Métal.

Raccord d'adaptation pour connecteur de puissance pour gaines Anaconda Sealbite, IP 67 (pour voir le détail des gaines, reportez-vous aux chapitres 3 et 4)



FILETAGE	SEALTITE DIAMÈTRE (POUCES)	PLAGE DU FABRICANT	DIAMÈTRE DE SERRAGE (MM)	DIMENSIONS EN MM			CONDITION. STANDARD	RÉFÉRENCE	POIDS (KG/100)
				A	B	C			
M24 x 1	3/8"	-	3 - 10	-	-	-	10	812.322.1	7,6
M24 x 1	1/2"	-	7 - 13	-	-	-	10	812.326.1	9

Raccord d'adaptation pour connecteur de puissance pour gaines Multiflex type SL / SLI, IP 40 le détail des gaines, reportez-vous au chapitre 1)



FILETAGE	SL / SLI DIAMÈTRE (POUCES)	PLAGE DU FABRICANT	DIAMÈTRE DE SERRAGE (MM)	DIMENSIONS EN MM			CONDITION. STANDARD	RÉFÉRENCE	POIDS (KG/100)
				A	B	C			
M24 x 1	3/8"	-	3 - 10	-	-	-	10	812.322.6	9,4
M24 x 1	1/2"	-	7 - 13	-	-	-	10	812.326.6	9,4

Raccord d'adaptation pour connecteur de puissance pour gaines Multiflex type UIG / UI, IP 40 (pour voir le détail des gaines, reportez-vous au chapitre 1)



FILETAGE	UI / UIG DIAMÈTRE (POUCES)	PLAGE DU FABRICANT	DIAMÈTRE DE SERRAGE (MM)	DIMENSIONS EN MM			CONDITION. STANDARD	RÉFÉRENCE	POIDS (KG/100)
				A	B	C			
M24 x 1	3/8"	-	3 - 9,8	-	-	-	10	812.322.7	9,2
M24 x 1	1/2"	-	7 - 13	-	-	-	10	812.326.7	9,4

Raccord d'adaptation pour connecteur de puissance pour gaines Multitite type FCD / FCE, IP 68 (pour voir le détail des gaines, reportez-vous au chapitre 2)



FILETAGE	FCE / FCD DIAMÈTRE (DN)	PLAGE DU FABRICANT	DIAMÈTRE DE SERRAGE (MM)	DIMENSIONS EN MM			CONDITION. STANDARD	RÉFÉRENCE	POIDS (KG/100)
				A	B	C			
M24 x 1	16	-	3 - 11	-	-	-	10	812.322.5	7,6
M24 x 1	20	-	7 - 13	-	-	-	10	812.326.5	9