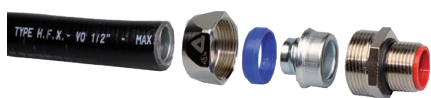


Verschraubungen, IP 67, Edelstahl V2A / AISI-304



ANACONDA AISI-304 (V2A) EDELSTAHL-VERSCHRAUBUNGEN FÜR ANACONDA SEALTITE

Anaconda AISI-304 Edelstahlverschraubungen können mit allen Typen Anaconda Sealtite Kabelschutzschlauch verwendet werden, mit Ausnahme des Typs CNP. Diese Verschraubungen sind verfügbar in korrosionsbeständigem Edelstahl AISI-304 oder AISI-316 und sind UL & CSA zugelassen. Sie eignen sich für den Einsatz in anspruchsvollen Umgebungen wie der Off-shore-, Chemie- und Lebensmittelindustrie etc., sowohl innerhalb als auch außerhalb Europas.

Material und Konstruktion:

Konstruktion: Edelstahlverschraubung (AISI-304), besteht aus 4 Teilen (Gehäuse, Einschraubhülse, PA Klemmring und Überwurfmutter).

Material: Überwurfmutter und Gehäuse sind aus Edelstahl (AISI-304), die Einschraubhülse ist Messing vernickelt. Klemmring und Farbhülse sind aus PA6 (rot ist ISO Metrisch, blau ist PG und weiß ist NPT).

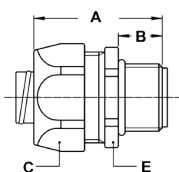
Spezielle Prüfzeichen: UL-514B und CSA 22.2 (Kombination UL / CSA file # E 234207). Die Anwendung ist geeignet für gefährliche Umgebungen nach der NEC:

- Artikel 501.10 (B) (2) Class I, Division 2.
- Artikel 502.10 (A) (2) und (B) (2) Class II, Division 1 und 2.
- Artikel 503.10 (A) (3) und (B) Class III, Division 1 und 2.

Temperaturbereich: -45 °C bis +105 °C Dauertemp-eratur (Kabel-Schlauchverschraubungen sind von -40°C bis +100°C).

Schutzklasse: IP 67 (Staubdicht, Wasserdicht), mit Kabel-Schlauchverschraubungen ist IP 68 an dem Anschlußgehäuse gewährleistet.

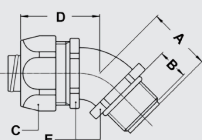
Farbe: Metall glänzend.



ISO gerade Verschraubung, Aussengewinde, Edelstahl AISI-304



GEWINDE ISO	SEALTITE NW (ZOLL)	MIN. INNEN DURCHM. (MM)	ABMESSUNGEN IN MM					STANDARD VERPACK.	ARTIKEL NUMMER	GEWICHT (KG/100)
			A	B	C	D	E			
M16 x 1,5	5/16"	8,3	35	12	27	-	24	10	812.015.9*	5,2
M20 x 1,5	5/16"	8,3	36	13	27	-	24	10	812.014.9*	5,5
M16 x 1,5	3/8"	10,2	35	12	27	-	24	10	812.016.9	4,8
M20 x 1,5	3/8"	10,2	36	13	27	-	24	10	812.017.9	5,1
M20 x 1,5	1/2"	13,9	37	13	30	-	27	10	812.020.9	5,9
M25 x 1,5	3/4"	18,5	40	15	36	-	36	5	812.025.9	7,9
M32 x 1,5	1"	23,8	46	15	46	-	46	5	812.032.9	17,5
M40 x 1,5	1.1/4"	31,8	52	16	54	-	52	2	812.040.9	27,9



ISO 45° Winkel Verschraubung, Aussengewinde, Edelstahl AISI-304



GEWINDE ISO	SEALTITE NW (ZOLL)	MIN. INNEN DURCHM. (MM)	ABMESSUNGEN IN MM					STANDARD VERPACK.	ARTIKEL NUMMER	GEWICHT (KG/100)
			A	B	C	D	E			
M16 x 1,5	5/16"	8,3	23	12	27	33	22	10	812.415.9*	7,7
M20 x 1,5	5/16"	8,3	24	13	27	33	22	10	812.414.9*	7,8
M16 x 1,5	3/8"	10,2	23	12	27	33	22	10	812.416.9	7,3
M20 x 1,5	3/8"	10,2	24	13	27	33	22	10	812.417.9	7,4
M20 x 1,5	1/2"	13,9	25	13	30	33	27	10	812.420.9	10,5
M25 x 1,5	3/4"	18,5	30	15	36	36	33	5	812.425.9	13,6

* Verschraubungen für 1/4" und 5/16" Schlauch ohne UL / CSA Zulassung.