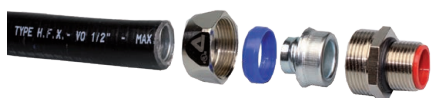


Verschraubungen, IP 67, Messing vernickelt



ANACONDA VERNICKELTE MESSINGVERSCHRAUBUNGEN FÜR ANACONDA SEALTITE

Das Anaconda Standardsortiment an Messing vernickelten Verschraubungen kann mit allen Typen Anaconda Sealtite Kabelschutzschlauch verwendet werden, mit Ausnahme des Typs CNP. Diese Verschraubungen bieten exzellenten Korrosionsschutz, sind IP 65, IP 67 und IP 68 eingestuft und UL & CSA zugelassen.

Material und Konstruktion:

Konstruktion: Messing vernickelte Verschraubungen, bestehend aus 4 Teilen (Gehäuse, Einschraubhülse, PA Klemmring und Überwurfmutter).

Material: Gehäuse, Einschraubhülse und Überwurfmutter sind Messing vernickelt, für die Nennweiten von 3/8" bis 1" ist die Hülse aus verzinktem Stahl. Der Klemmring und die Farbtülle sind aus PA6 Material (rot ist ISO Metrisch, blau ist PG und weiß ist NPT).

Spezielle Prüfzeichen: UL-514B und CSA 22.2 (Kombination UL / CSA file # E 234207).

Die Anwendung ist geeignet für gefährliche Umgebungen nach der NEC:

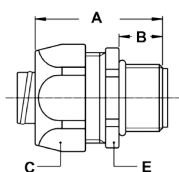
- Artikel 501.10 (B) (2) Class I, Division 2.
- Artikel 502.10 (A) (2) und (B) (2) Class II, Division 1 und 2.
- Artikel 503.10 (A) (3) und (B) Class III, Division 1 und 2.

Temperaturbereich: -45 °C bis +105 °C Dauertemperatur (Kabel-Schlauchverschraubungen sind von -40 °C bis +100 °C).

Schutzklasse: IP 67 (Staubdicht, Wasserdicht), (Kabel-Schlauchverschraubungen sind IP 68 an dem Anschluß-gehäuse).

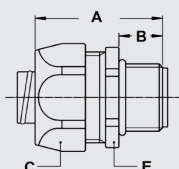
Farbe: Metallisch glänzend.

ISO gerade Verschraubung, Aussengewinde, Messing-vernickelt



GEWINDE ISO	SEALTITE NW (ZOLL)	MIN. INNEN DURCHM. (MM)	ABMESSUNGEN IN MM					STANDARD VERPACK.	ARTIKEL NUMMER	GEWICHT (KG/100)
			A	B	C	D	E			
M12 x 1,5	1/4"	5,2	33	10	22	-	20	10	812.012.1*	4,8
M16 x 1,5	5/16"	8,3	35	12	26	-	24	10	812.015.1*	5,2
M20 x 1,5	5/16"	8,3	36	13	26	-	24	10	812.014.1*	5,5
M16 x 1,5	3/8"	10,2	35	12	26	-	24	10	812.016.1	4,8
M20 x 1,5	3/8"	10,2	36	13	26	-	24	10	812.017.1	5,1
M20 x 1,5	1/2"	13,9	37	13	29	-	27	10	812.020.1	5,9
M25 x 1,5	3/4"	18,5	40	15	35	-	33	5	812.025.1	7,9
M32 x 1,5	1"	23,8	46	15	45	-	43	5	812.032.1	17,5
M40 x 1,5	1 1/4"	31,8	52	16	54	-	52	2	812.040.1	27,9
M50 x 1,5	1 1/2"	36,8	56	18	63	-	60	2	812.050.1	42,3
M63 x 1,5	2"	47,8	66	20	77	-	74	2	812.063.1	73,5

ISO gerade Verschraubung, kleine Ausführung, Aussengewinde, Messing-vernickelt



GEWINDE ISO	SEALTITE NW (ZOLL)	MIN. INNEN DURCHM. (MM)	ABMESSUNGEN IN MM					STANDARD VERPACK.	ARTIKEL NUMMER	GEWICHT (KG/100)
			A	B	C	D	E			
M12 x 1,5	1/4"	5,2	33	10	19	-	17	10	812.012.2	2,8
M16 x 1,5	1/4"	5,2	35	12	19	-	19	10	812.013.2	3,4
M12 x 1,5	5/16"	8,3	33	10	22	-	20	10	812.011.2	3,6
M16 x 1,5	5/16"	8,3	35	12	22	-	20	10	812.015.2	3,8
M20 x 1,5	5/16"	8,3	36	13	22	-	24	10	812.014.2	4,2

* Verschraubungen für 1/4" und 5/16" Schlauch ohne UL / CSA Zulassung.