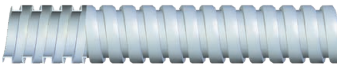


# Anaconda Multiflex Schutzschlauch

## TYP SLI-316



### FLEXIBEL UND EXTRA KORROSIONSBESTÄNDIG

Der SLI-316 ist aus Edelstahl AISI-316 (V4A) hergestellt und wird verwendet wenn ein chemischer und mechanischer Schutz gefordert wird, er ist aber nicht flüssigkeitsdicht. Die Anwendungsgebiete sind die Stahlwerke, Aluminium-Gießereien, Marine und Schiffsbauindustrie.

#### Material und Konstruktion:

**Konstruktion:** Edelstahlband (AISI-316),  
Einhakprofil.

**Temperaturbereich:** -100 °C bis + 600 °C.

**Farbe:** Metallisch glänzend.

#### Classification according NEN-EN-IEC 61386:

**Druckfestigkeit:** Klasse 4, Schwer (1250 N).

**Schlagfestigkeit:** Klasse 4, Schwer (6 J).

**Zugfestigkeit:** Klasse 4, Schwer (1000 N).

**Schutzklasse:** IP 40.



Einhakprofil

SLI-316 NW (Zoll)	DURCHMESSER		BIEGERADIUS (CL)		KLEINE KARTONROLLE		STANDARD KARTONROLLE		SPEZIELLE KARTONROLLE		GEWICHT (kg/m)
	Innen (mm)	Außen (mm)	Statisch (mm)	Dynamisch (mm)	Meter	Artikel Nr.	Meter	Artikel Nr.	Meter	Artikel Nr.	
5/16"	10,1	12,8	50	65	30	600.610.2	-	-	-	-	0,15
3/8"	12,6	15,5	60	85	30	600.612.2	-	-	-	-	0,24
1/2"	16	18,9	75	110	30	600.616.2	-	-	-	-	0,26
3/4"	21	23,9	90	140	30	600.620.2	-	-	-	-	0,41
1"	26,5	30	120	170	30	600.626.2	-	-	-	-	0,55
1 1/4"	35,1	38,7	135	215	30	600.635.2	-	-	-	-	0,63

\* Auf Anfrage kann der SLI-316 Kabelschutzschlauch in größeren Rollenlängen produziert werden ( Artikelnummer ändert sich wie folgt = 600.6xx.0).

Die dazu gehörenden Verschraubungen für Multiflex SLI-316 finden Sie auf den Seiten 1 - 20 und 1 - 21

MULTIFLEX	1/4"	5/16"	3/8"	1/2"	3/4"	1"	1 1/4"	1 1/2"	2"	2 1/2"	3"	4"
ISO	M12 - M16	M16 - M20	M16 - M20	M20	M25	M32	M40	M50	M63	M75	M90	M105
PG	7	9 - 11	11 - 13,5	16	21	29	36	42	48	-	-	-
NPT	-	-	1/2"	1/2"	3/4"	1"	1 1/4"	1 1/2"	2"	2 1/2"	3"	4"

# Compact verschraubung SLI, IP 40, Edelstahl AISI-316



## COMPACT EDELSTAHL AISI-316 (V4A) VERSCHRAUBUNGEN FÜR MULTIFLEX SLI-316

Die Edelstahl AISI-316 (V4A) Anaconda Compact Verschraubungen können bei allen Anaconda Multiflex Typen (ausgenommen RWA) verwendet werden. Diese Anaconda Verschraubungen sind die meist benutzten Universal Verschraubungen die eine hohe Korrosionsbeständigkeit und eine hochwertige Oberfläche haben. Bei der Verwendung des SLI Klemmrings, ergibt sich eine äußerst ausreißfeste Verbindung.

### Material und Konstruktion:

**Konstruktion:** Edelstahl Verschraubungen, bestehend aus 4 Teilen (Gehäuse, Einschraubhülse, Klemmring und Überwurfmutter).

**Material:** Gehäuse und Überwurfmutter sind aus Edelstahl AISI-316. Der Einschraubhülse ist aus Edelstahl AISI-304. Der spezielle Klemmring

ist Messing-vernickelt. Der O-Ring ist aus NBR Gummi (schwarz für ISO und blau für Pg).

**Temperaturbereich:** -55 °C bis +260 °C Dauertemperatur.

**Schutzklasse:** IP 40.

**Farbe:** Metallisch glänzend.



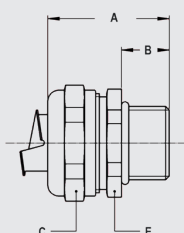
Klemmring, Messing-vernickelt, zur Kombination mit Multiflex Typ SLI-316



GEWINDE	SLI-316 NW (ZOLL)	MIN. INNEN DURCHM. (MM)	VERSCHRAUBUNGS-GEWINDE			STANDARD VERPACK.	ARTIKEL NUMMER	GEWICHT (KG/100)
			ISO	Pg	NPT			
-	3/8"	-	M16 x 1,5	Pg 11	1/2" NPT	10	817.213.6	0,6
-	1/2"	-	M20 x 1,5	Pg 16	1/2" NPT	10	817.216.6	0,6
-	3/4"	-	M25 x 1,5	Pg 21	3/4" NPT	5	817.220.6	1
-	1"	-	M32 x 1,5	Pg 29	1" NPT	5	817.226.6	1,2
-	1.1/4"	-	M40 x 1,5	Pg 36	1.1/4" NPT	2	817.235.6	2

Der oben genannte SLI-316 Klemmring kann mit allen Compact Verschraubungen, wie in Kapitel 5 beschrieben, verwendet werden.

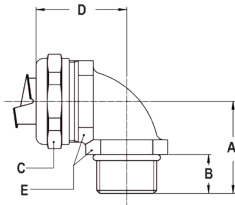
ISO gerade Compact Verschraubung, Aussengewinde, Edelstahl AISI-316 (einschl. Klemmring)



GEWINDE ISO	SLI-316 NW (ZOLL)	MIN. INNEN DURCHM. (MM)	ABMESSUNGEN IN MM					STANDARD VERPACK.	ARTIKEL NUMMER	GEWICHT (KG/100)
			A	B	C	D	E			
M16 x 1,5	3/8"	11	31	10	26	-	24	10	712.116.96	4,5
M20 x 1,5	3/8"	11	31	10	26	-	24	10	712.117.96	4,6
M20 x 1,5	1/2"	14,5	32	10	29	-	27	10	712.120.96	5
M25 x 1,5	3/4"	19,4	33	10	35	-	33	5	712.125.96	7,6
M32 x 1,5	1"	24,7	36	12	45	-	42	5	712.132.96	12,9
M40 x 1,5	1.1/4"	33,3	40	13	53	-	50	2	712.140.96	18

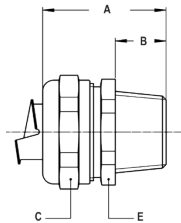
## COMPACT VERSCHRAUBUNG SLI, IP 40, EDELSTAHL AISI-316

ISO 90° Compact Verschraubung, Aussengewinde, Edelstahl AISI-316  
(einschl. Klemmring)



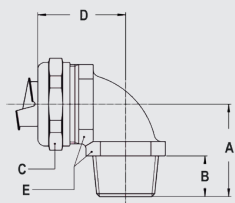
GEWINDE ISO	SLI-316 NW (ZOLL)	MIN. INNEN DURCHM. (MM)	ABMESSUNGEN IN MM					STANDARD VERPACK.	ARTIKEL NUMMER	GEWICHT (KG/100)
			A	B	C	D	E			
M16 x 1,5	3/8"	11	26	10	26	31	22	10	712.516.96	7,2
M20 x 1,5	3/8"	11	26	10	26	32	24	10	712.517.96	8,5
M20 x 1,5	1/2"	14,5	28	10	29	34	27	10	712.520.96	9,8
M25 x 1,5	3/4"	19,4	32	10	35	40	33	5	712.525.96	17,2
M32 x 1,5	1"	24,7	40	12	45	49	42	5	712.532.96	29
M40 x 1,5	1.1/4"	33,3	46	13	53	53	52	2	712.540.96	42,1

NPT gerade Compact Verschraubung, Aussengewinde, Edelstahl AISI-316  
(einschl. Klemmring)



GEWINDE NPT	SLI-316 NW (ZOLL)	MIN. INNEN DURCHM. (MM)	ABMESSUNGEN IN MM					STANDARD VERPACK.	ARTIKEL NUMMER	GEWICHT (KG/100)
			A	B	C	D	E			
NPT 1/2"	3/8"	11	35	14	26	-	24	10	714.112.96	5
NPT 1/2"	1/2"	14,5	36	14	29	-	27	10	714.116.96	5,6
NPT 3/4"	3/4"	19,4	37	14	35	-	33	5	714.120.96	8
NPT 1"	1"	24,7	40	16	45	-	42	5	714.126.96	13,8
NPT 1.1/4"	1.1/4"	33,3	43	16	53	-	50	2	714.135.96	18,8

NPT 90° Compact Verschraubung, Aussengewinde, Edelstahl AISI-316  
(einschl. Klemmring)



GEWINDE NPT	SLI-316 NW (ZOLL)	MIN. INNEN DURCHM. (MM)	ABMESSUNGEN IN MM					STANDARD VERPACK.	ARTIKEL NUMMER	GEWICHT (KG/100)
			A	B	C	D	E			
NPT 1/2"	3/8"	11	30	14	26	32	24	10	714.512.96	8,8
NPT 1/2"	1/2"	14,5	32	14	29	34	27	10	714.516.96	10,2
NPT 3/4"	3/4"	19,4	36	14	35	40	33	5	714.520.96	17,7
NPT 1"	1"	24,7	44	16	45	49	42	5	714.526.96	29,5
NPT 1.1/4"	1.1/4"	33,3	49	16	53	53	52	2	714.535.96	43,4