

# Anaconda IECEx-ATEX, RAA-316, IP 66 / 68, Edelstahl

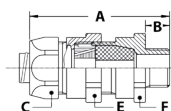
Für armiertes Kabel, IECEx-ATEX zertifiziert und gekennzeichnet;

▲ RCN (Typ) (Gewindegröße) IECEx INE 10.0010X Ex d/e I Mb IIC Gb Ex tb IIIC Db

Ex CE 0080 INERIS 06ATEX0014X I M2 / II 2 GD, IP 66 / IP 68

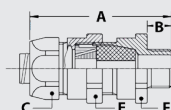


RAA-316, ISO, IECEx-ATEX, EMV Kabel-Schlauch-Verschraubung, Edelstahl AISI-316, EPDM Dichtung (-40 °C bis +100 °C)



GEWINDE ISO	SEALTITE NW (ZOLL)	KLEMBEREICH (MM)	ABMESSUNGEN IN MM					STANDARD VERPACKUNG	ARTIKEL NUMMER	GEWICHT (KG/100)
			A	B	C	E	F			
M16 x 1,5	5/16"	4 - 7	71	15	26	25	24	10	822.206.9	10,8
M20 x 1,5	5/16"	4 - 7	71	15	26	25	24	10	822.207.9	10,8
M16 x 1,5	3/8"	4 - 7	71	15	26	25	24	10	822.210.9	10,8
M16 x 1,5	3/8"	7 - 10	71	15	26	25	24	10	822.211.9	10,8
M20 x 1,5	3/8"	7 - 10	71	15	26	25	24	10	822.209.9	10,8
M20 x 1,5	1/2"	5,5 - 8	74	15	30	32	30	10	822.212.9	17,8
M20 x 1,5	1/2"	8 - 10,5	74	15	30	32	30	10	822.213.9	17,8
M20 x 1,5	1/2"	10,5 - 13	74	15	30	32	30	10	822.214.9	17,8
M25 x 1,5	3/4"	10,5 - 13	74	15	35	36	36	5	822.215.9	21,6
M25 x 1,5	3/4"	13 - 15,5	74	15	35	36	36	5	822.218.9	21,6
M25 x 1,5	3/4"	15,5 - 18	74	15	35	36	36	5	822.219.9	21,6
M32 x 1,5	1"	15 - 18	90	15	45	45	42	5	822.223.9	38
M32 x 1,5	1"	18 - 21	90	15	45	45	42	5	822.224.9	38
M32 x 1,5	1"	21 - 23,5	90	15	45	45	42	5	822.225.9	38
M40 x 1,5	1 1/4"	21 - 24	94	15	55	55	48	2	822.229.9	45,1
M40 x 1,5	1 1/4"	24 - 27	94	15	55	55	48	2	822.230.9	45,1
M40 x 1,5	1 1/4"	27 - 30	94	15	55	55	48	2	822.231.9	45,1

RAA-316, NPT, IECEx-ATEX, EMV Kabel-Schlauch-Verschraubung, Edelstahl AISI-316, EPDM Dichtung (-40 °C bis +100 °C)



GEWINDE NPT	SEALTITE NW (ZOLL)	KLEMBEREICH (MM)	ABMESSUNGEN IN MM					STANDARD VERPACKUNG	ARTIKEL NUMMER	GEWICHT (KG/100)
			A	B	C	E	F			
NPT 1/2"	3/8"	4 - 7	74	18	26	25	24	10	824.210.9	10,8
NPT 1/2"	3/8"	7 - 10	74	18	26	25	24	10	824.211.9	10,8
NPT 1/2"	1/2"	5,5 - 8	77	18	30	32	30	10	824.212.9	17,8
NPT 1/2"	1/2"	8 - 10,5	77	18	30	32	30	10	824.213.9	17,8
NPT 1/2"	1/2"	10,5 - 13	77	18	30	32	30	10	824.214.9	17,8
NPT 3/4"	3/4"	10,5 - 13	77	18	35	36	36	5	824.215.9	21,6
NPT 3/4"	3/4"	13 - 15,5	77	18	35	36	36	5	824.218.9	21,6
NPT 3/4"	3/4"	15,5 - 18	77	18	35	36	36	5	824.219.9	21,6
NPT 1"	1"	15 - 18	97	22	45	45	42	5	824.223.9	38
NPT 1"	1"	18 - 21	97	22	45	45	42	5	824.224.9	38
NPT 1"	1"	21 - 23,5	97	22	45	45	42	5	824.225.9	38

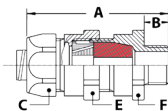
## ANACONDA IECEx-ATEX, RAA-316, IP 66 / 68, EDELSTAHL

Für armiertes Kabel, IECEx-ATEX zertifiziert und gekennzeichnet;

▲ RCN (Typ) (Gewindegröße) IECEx INE 10.0010X Ex d/e I Mb IIC Gb Ex tb IIIC Db

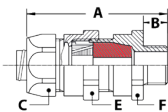
Ex CE 0080 INERIS 06ATEX0014X I M2 / II 2 GD, IP 66 / IP 68

RAA-316, ISO, IECEx-ATEX, EMV Kabel-Schlauch-Verschraubung,  
Edelstahl AISI-316, Silikon Dichtung (-65 °C bis +220 °C)



GEWINDE ISO	SEALTITE NW (ZOLL)	KLEMBEREICH (MM)	ABMESSUNGEN IN MM						STANDARD VERPACKUNG	ARTIKEL NUMMER	GEWICHT (KG/100)
			A	B	C	E	F				
M16 x 1,5	3/8"	6 - 8	71	15	26	25	24	10	822.210.6	10,8	
M16 x 1,5	3/8"	8 - 10	71	15	26	25	24	10	822.211.6	10,8	
M20 x 1,5	3/8"	8 - 10	71	15	26	25	24	10	822.209.6	10,8	
M20 x 1,5	1/2"	5,5 - 8	74	15	30	32	30	10	822.212.6	17,8	
M20 x 1,5	1/2"	8 - 10,5	74	15	30	32	30	10	822.213.6	17,8	
M20 x 1,5	1/2"	10,5 - 13	74	15	30	32	30	10	822.214.6	17,8	
M25 x 1,5	3/4"	10,5 - 13	74	15	35	36	36	5	822.215.6	21,6	
M25 x 1,5	3/4"	13 - 15,5	74	15	35	36	36	5	822.218.6	21,6	
M25 x 1,5	3/4"	15,5 - 18	74	15	35	36	36	5	822.219.6	21,6	
M32 x 1,5	1"	15 - 18	90	15	45	45	42	5	822.223.6	38	
M32 x 1,5	1"	18 - 21	90	15	45	45	42	5	822.224.6	38	
M32 x 1,5	1"	21 - 23,5	90	15	45	45	42	5	822.225.6	38	
M40 x 1,5	1 1/4"	21 - 24	94	15	55	55	48	2	822.229.6	45,1	
M40 x 1,5	1 1/4"	24 - 27	94	15	55	55	48	2	822.230.6	45,1	
M40 x 1,5	1 1/4"	27 - 30	94	15	55	55	48	2	822.231.6	45,1	

RAA-316, NPT, IECEx-ATEX, EMV Kabel-Schlauch-Verschraubung,  
Edelstahl AISI-316, Silikon Dichtung (-65 °C bis +220 °C)



GEWINDE NPT	SEALTITE NW (ZOLL)	KLEMBEREICH (MM)	ABMESSUNGEN IN MM						STANDARD VERPACKUNG	ARTIKEL NUMMER	GEWICHT (KG/100)
			A	B	C	E	F				
NPT 1/2"	3/8"	6 - 8	74	18	26	25	24	10	824.210.6	10,8	
NPT 1/2"	3/8"	8 - 10	74	18	26	25	24	10	824.211.6	10,8	
NPT 1/2"	1/2"	5,5 - 8	77	18	30	32	30	10	824.212.6	17,8	
NPT 1/2"	1/2"	8 - 10,5	77	18	30	32	30	10	824.213.6	17,8	
NPT 1/2"	1/2"	10,5 - 13	77	18	30	32	30	10	824.214.6	17,8	
NPT 3/4"	3/4"	10,5 - 13	77	18	35	36	36	5	824.215.6	21,6	
NPT 3/4"	3/4"	13 - 15,5	77	18	35	36	36	5	824.218.6	21,6	
NPT 3/4"	3/4"	15,5 - 18	77	18	35	36	36	5	824.219.6	21,6	
NPT 1"	1"	15 - 18	97	22	45	45	42	5	824.223.6	38	
NPT 1"	1"	18 - 21	97	22	45	45	42	5	824.224.6	38	
NPT 1"	1"	21 - 23,5	97	22	45	45	42	5	824.225.6	38	

### Gesonderte Informationen für EMV Kabel-Schlauch-Verschraubungen

- Bei EMV Ausführungen ist der Kabeldurchmesser, welcher benötigt wird um den Klemmbereich zu bestimmen nicht der Aussendurchmesser des Kabels, sondern der Durchmesser des Kabels ohne Armierung.
- Bei EMV Ausführungen mit einem Drahtdurchmesser (S) von 1,0 bis 2,5 mm (Typ SWA, Stahldrahtarmierung) muss eine spezielle Ausführung mit einem Druckring mit reduzierten Konus bestellt werden. (Artikel Nr. mit Zusatz "-RC").

