

Ana-Quick Wellrohrschlauch Verschraubungen, IP 65 / IP 68



ANA-QUICK PROFI POLYAMID VERSCHRAUBUNGEN

Die universellen Ana-Quick Profi Verschraubungen sind lieferbar in einer großen Vielfalt von verschiedenen Gewinde Ausführungen und passen auf alle Ana-Quick Schlauch Typen. Die Ana-Quick Profi Verschraubungen Ist sehr einfach zu montieren und durch die integrierten Öffnungsbügel genauso leicht zu öffnen. Auch ist das System in IP 68 Ausführung lieferbar und hat die UL / CSA Zulassung.

Material und Konstruktion:

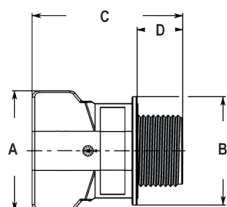
Konstruktion: 1-teilige Verschraubung mit integriertem Öffnerklipp.

Material: Verschraubungen sind aus halogenfreiem Polyamid PA6.

Temperaturbereich: -40 °C bis +120 °C Dauertemperatur.

Schutzklasse: IP 65 (staubdicht, Strahlwasserdicht). IP 68 Dichtheit durch die Montage eines speziell O-Ringes auf dem ersten Wellental des Schlauches.

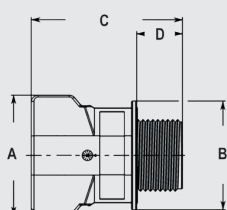
Farbe: Schwarz oder Grau.



ISO gerade Verschraubung, Aussengewinde, PA6, Farbe schwarz



GEWINDE ISO	ANA-QUICK (NW)	MIN. INNEN DURCHM. (MM)	ABMESSUNGEN IN MM					STANDARD VERPACK.	ARTIKEL NUMMER	GEWICHT (KG/100)
			A	B	C	D	E			
M12 x 1,5	7,5	7,5	19	18	34	11	-	50	268.112.1	0,4
M12 x 1,5	10	7,5	22	22	36	12	-	50	268.112.0	0,4
M16 x 1,5	10	11	22	22	36	12	-	50	268.116.1	0,5
M16 x 1,5	12	11	26	25	38	12	-	50	268.116.0	0,6
M20 x 1,5	12	15,2	26	25	38	12	-	50	268.120.1	0,6
M20 x 1,5	17	15,4	35	31	43	13	-	50	268.120.0	1,2
M25 x 1,5	17	19,1	35	31	43	13	-	50	268.125.1	1,3
M25 x 1,5	23	19,1	43	38	48	13	-	25	268.125.0	1,9
M32 x 1,5	29	25,5	50	46	52	15	-	20	268.132.0	2,8
M40 x 1,5	37	34	59	55	62	17	-	10	268.140.0	4,4
M50 x 1,5	50	43,5	72	72	68	19	-	5	268.150.0	7,4
M63 x 1,5	50	53,2	72	72	68	19	-	5	268.163.0	7,4



ISO gerade Verschraubung, Aussengewinde, PA6, Farbe grau



GEWINDE ISO	ANA-QUICK (NW)	MIN. INNEN DURCHM. (MM)	ABMESSUNGEN IN MM					STANDARD VERPACK.	ARTIKEL NUMMER	GEWICHT (KG/100)
			A	B	C	D	E			
M12 x 1,5	7,5	7,5	19	18	34	11	-	50	268.012.1	0,4
M12 x 1,5	10	7,5	22	22	36	12	-	50	268.012.0	0,4
M16 x 1,5	10	11	22	22	36	12	-	50	268.016.1	0,5
M16 x 1,5	12	11	26	25	38	12	-	50	268.016.0	0,6
M20 x 1,5	12	15,2	26	25	38	12	-	50	268.020.1	0,6
M20 x 1,5	17	15,4	35	31	43	13	-	50	268.020.0	1,2
M25 x 1,5	17	19,1	35	31	43	13	-	50	268.025.1	1,3
M25 x 1,5	23	19,1	43	38	48	13	-	25	268.025.0	1,9
M32 x 1,5	29	25,5	50	46	52	15	-	20	268.032.0	2,8
M40 x 1,5	37	34	59	55	62	17	-	10	268.040.0	4,4
M50 x 1,5	50	43,5	72	72	68	19	-	5	268.050.0	7,4
M63 x 1,5	50	53,2	72	72	68	19	-	5	268.063.0	7,4