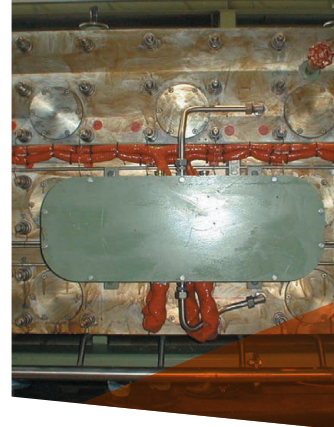


Hiprojacket Industrial Rot



GESTRICKTER GLASSCHLAUCH MIT SILIKONMANTEL, GUTER KURZFRISTIGER FLAMMSCHUTZ

Die industrielle Alternative für weniger harte Bedingungen. Industrial Grade hat einen leichteren, gestrickten, Glasfaser Schlauch, der aber mit einer dicken Silikonbeschichtung trotzdem einen kurzen Flammenschutz und eine gute Hitzereduzierung bietet. Er ist beständig gegen hydraulische Flüssigkeiten, Schmieröle und Brennstoffe. Er schützt auch vor geschmolzenem Metall, gelegentlichen Flammen, Hitzeabstrahlungen, Energieverlusten in Leitungen und Schläuchen, auch schützt er Personen vor Brandwunden und anderen Verletzungen. Hiprojacket Industrial wird auch oft eingesetzt um Kabel und Hydraulik-Leitungen vor Beschädigung zu schützen. Ebenso findet er Anwendungen in der Glas-, Keramik-, Stahl- und Maschinenbauindustrie, da er eine gute Beweglichkeit bietet.

Material & Konstruktion:

Konstruktion: Gestrickter E-Glasgarn
Innenschlauch mit Silikonmantel.

Mantel Spezifikation: Eisenoxyd Silikon-Gummi,
hohe Ölbeständigkeit, halogenfrei, gute kurze
Flammbeständigkeit, gute Temperaturreduktion,
widersteht gut kleinen Mengen von flüssigem
Metall, Aluminium, Glas ect.

Temperaturbereich: -55 °C bis +260 °C

Dauer temperatur.

- Beflammung bis +800 °C für ca. 20 Min.
- Strahlungswärme bis +800°C für 20 Min.
- Flüssigmetallkontakt bis +1640°C für 15-30 Sek.

Mantelfarbe: Rot, auf Wunsch auch andere
Farben möglich.



HIPOJACKET INDUSTRIAL			DURCHMESSER		STANDARD KARTON		KLEINER KARTON		ROLLEN WARE		GEWICHT
Nennweite (mm)	NW (Zoll)	Typ	Innen (mm)	Aussen (mm)	Meter	Artikel Nr. Rot	Meter	Artikel Nr. Rot	Meter	Artikel Nr. Rot	(kg/m)
6	1/4"	HJ-I-04	6	11	30	336.806.3	-	-	-	-	0,11
10	3/8"	HJ-I-06	10	15	30	336.810.3	-	-	-	-	0,14
13	1/2"	HJ-I-08	13	18	30	336.813.3	-	-	-	-	0,17
16	5/8"	HJ-I-10	16	22	30	336.816.3	-	-	-	-	0,22
19	3/4"	HJ-I-12	19	25	30	336.819.3	-	-	-	-	0,25
22	7/8"	HJ-I-14	22	28	30	336.822.3	-	-	-	-	0,26
25	1"	HJ-I-16	25	31	30	336.825.3	-	-	-	-	0,3
29	1.1/8"	HJ-I-18	29	35	30	336.829.3	-	-	-	-	0,34
32	1.1/4"	HJ-I-20	32	38	30	336.832.3	-	-	-	-	0,36
35	1.3/8"	HJ-I-22	35	41	30	336.835.3	-	-	-	-	0,48
38	1.1/2"	HJ-I-24	38	44	30	336.838.3	-	-	-	-	0,53
41	1.5/8"	HJ-I-26	41	47	30	336.841.3	-	-	-	-	0,53
44	1.3/4"	HJ-I-28	44	50	30	336.844.3	-	-	-	-	0,55
51	2"	HJ-I-32	51	57	30	336.851.3	-	-	-	-	0,62
57	2.1/4"	HJ-I-36	57	63	30	336.857.3	-	-	-	-	0,71
64	2.1/2"	HJ-I-40	64	70	30	336.864.3	-	-	-	-	0,73
70	2.3/4"	HJ-I-44	70	76	30	336.870.3	-	-	-	-	0,82
76	3"	HJ-I-48	76	82	30	336.876.3	-	-	-	-	0,93
83	3.1/4"	HJ-I-52	83	89	30	336.883.3	-	-	-	-	1,14
89	3.1/2"	HJ-I-56	89	95	30	336.889.3	-	-	-	-	1,15
95	3.3/4"	HJ-I-60	95	100	30	336.895.3	-	-	-	-	1,17
102	4"	HJ-I-64	102	108	30	336.897.3	-	-	-	-	1,22
114	4.1/2"	HJ-I-72	114	120	30	336.898.3	15	336.898.1	-	-	1,65
127	5"	HJ-I-80	127	133	30	336.899.3	15	336.899.1	-	-	1,71

HIPROJACKET INDUSTRIAL UNTERSCHIEDLICHEN FARBEN



Gestrickter Glasschlauch mit Silikonmantel, guter kurzfristiger Flammenschutz



HIPROJACKET INDUSTRIAL			DURCHMESSER		STANDARD KARTON		KLEINER KARTON		ROLLEN WARE		GEWICHT
Nennweite (mm)	NW (Zoll)	Typ	Innen (mm)	Aussen (mm)	Meter	Artikel Nr. Schwarz	Meter	Artikel Nr. Schwarz	Meter	Artikel Nr. Schwarz	(kg/m)
13	1/2"	HJ-I-08	13	18	30	346.313.3	-	-	-	-	0,17
16	5/8"	HJ-I-10	16	22	30	346.316.3	-	-	-	-	0,22
19	3/4"	HJ-I-12	19	25	30	346.319.3	-	-	-	-	0,25
29	1.1/8"	HJ-I-18	29	35	30	346.329.3	-	-	-	-	0,34
35	1.3/8"	HJ-I-22	35	41	30	346.335.3	-	-	-	-	0,48
41	1.5/8"	HJ-I-26	41	47	30	346.341.3	-	-	-	-	0,53
51	2"	HJ-I-32	51	57	30	346.351.3	-	-	-	-	0,62



HIPROJACKET INDUSTRIAL			DURCHMESSER		STANDARD KARTON		KLEINER KARTON		ROLLEN WARE		GEWICHT
Nennweite (mm)	NW (Zoll)	Typ	Innen (mm)	Aussen (mm)	Meter	Artikel Nr. Grau	Meter	Artikel Nr. Grau	Meter	Artikel Nr. Grau	(kg/m)
13	1/2"	HJ-I-08	13	18	30	346.013.3	-	-	-	-	0,17
16	5/8"	HJ-I-10	16	22	30	346.016.3	-	-	-	-	0,22
19	3/4"	HJ-I-12	19	25	30	346.019.3	-	-	-	-	0,25
29	1.1/8"	HJ-I-18	29	35	30	346.029.3	-	-	-	-	0,34
35	1.3/8"	HJ-I-22	35	41	30	346.035.3	-	-	-	-	0,48
41	1.5/8"	HJ-I-26	41	47	30	346.041.3	-	-	-	-	0,53
51	2"	HJ-I-32	51	57	30	346.051.3	-	-	-	-	0,62

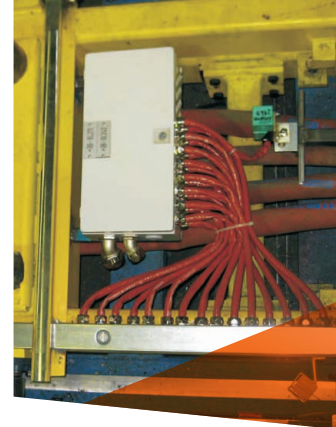


HIPROJACKET INDUSTRIAL			DURCHMESSER		STANDARD KARTON		KLEINER KARTON		ROLLEN WARE		GEWICHT
Nennweite (mm)	NW (Zoll)	Typ	Innen (mm)	Aussen (mm)	Meter	Artikel Nr. Blau	Meter	Artikel Nr. Blau	Meter	Artikel Nr. Blau	(kg/m)
13	1/2"	HJ-I-08	13	18	30	346.113.3	-	-	-	-	0,17
16	5/8"	HJ-I-10	16	22	30	346.116.3	-	-	-	-	0,22
19	3/4"	HJ-I-12	19	25	30	346.119.3	-	-	-	-	0,25
29	1.1/8"	HJ-I-18	29	35	30	346.129.3	-	-	-	-	0,34
35	1.3/8"	HJ-I-22	35	41	30	346.135.3	-	-	-	-	0,48
41	1.5/8"	HJ-I-26	41	47	30	346.141.3	-	-	-	-	0,53
51	2"	HJ-I-32	51	57	30	346.151.3	-	-	-	-	0,62



HIPROJACKET INDUSTRIAL			DURCHMESSER		STANDARD KARTON		KLEINER KARTON		ROLLEN WARE		GEWICHT
Nennweite (mm)	NW (Zoll)	Typ	Innen (mm)	Aussen (mm)	Meter	Artikel Nr. Gelb	Meter	Artikel Nr. Gelb	Meter	Artikel Nr. Gelb	(kg/m)
13	1/2"	HJ-I-08	13	18	30	346.213.3	-	-	-	-	0,17
16	5/8"	HJ-I-10	16	22	30	346.216.3	-	-	-	-	0,22
19	3/4"	HJ-I-12	19	25	30	346.219.3	-	-	-	-	0,25
29	1.1/8"	HJ-I-18	29	35	30	346.229.3	-	-	-	-	0,34
35	1.3/8"	HJ-I-22	35	41	30	346.235.3	-	-	-	-	0,48
41	1.5/8"	HJ-I-26	41	47	30	346.241.3	-	-	-	-	0,53
51	2"	HJ-I-32	51	57	30	346.251.3	-	-	-	-	0,62

Hiprojacket Verschraubungen, IP 67, Messing vernickelt



ANACONDA MESSING-VERNICKELTE VERSCHRAUBUNGEN FÜR HIPROJACKET®

Zur Montage der Anaconda Standard-Verschraubung (werden benutzt bei Anaconda Sealtite Metall Schläuchen) an dem HiProjacket Schlauch. Dazu benötigen Sie den speziellen Metall-Klemmring zur sicheren Befestigung. Sie können unsere geraden, 45° und 90° Winkelverschraubungen, Sonderverschraubungen als auch Edelstahlverschraubungen (siehe Kapitel 5), ebenso montieren.

Material & Konstruktion:

Konstruktion: Messing vernickelte Verschraubungen, bestehend aus 4 Teilen (Gehäuse, Einschraubhülse, Klemmring und Überwurfmutter).

Material: Gehäuse, Einschraubhülse, geschlitzter Klemm ring und Überwurfmutter sind Messing vernickelt, für die Nennweiten von 3/8" bis 1" ist die Einschraubhülse aus verzinktem Stahl. Die Farbtülle sind aus PA6 Material (rot ist ISO Metrisch, Blau ist PG und Weiß ist NPT).

Temperaturbereich: -45 °C bis +105 °C Dauertemperatur, ohne Kunststoffinserts höher (Kabel-Schlauchverschraubungen sind von -40 °C bis +300 °C auf Anfrage).

Protection class: IP 54. Durch eine zusätzliche Ummantelung mit Hiprosiltape ist eine IP 67 Abdichtung möglich.

Mantelfarbe: Metallisch glänzend.

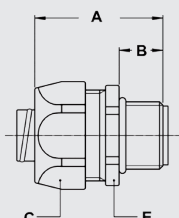


Klemmringe; Messing-verzinkt, in Anwendung mit HiProjacket



DN (mm)	HIPROJACKET TYP		VERSCHRAUBUNGSGEWINDE-GRÖSSE			STANDARD VERPACK.	ARTIKEL NUMMER	GEWICHT (KG/100)
	Aero	Industrial	ISO	Pg	NPT			
13/10	HJ-08	HJ-I-06	M16 x 1,5	Pg 11	1/2" NPT	10	817.512.0	0,6
16/13	HJ-10	HJ-I-08	M20 x 1,5	Pg 16	1/2" NPT	10	817.516.0	0,6
22/19	HJ-14	HJ-I-12	M25 x 1,5	Pg 21	3/4" NPT	5	817.520.0	1
25	HJ-16	HJ-I-16	M32 x 1,5	Pg 29	1" NPT	5	817.526.0	1,2
35/32	HJ-22	HJ-I-20	M40 x 1,5	Pg 36	1.1/4" NPT	2	817.535.0	2
38	HJ-24	HJ-I-24	M50 x 1,5	Pg 42	1.1/2" NPT	2	817.540.0	4,2
51	HJ-32	HJ-I-32	M63 x 1,5	Pg 48	2" NPT	2	817.550.0	9

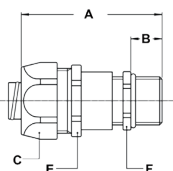
ISO gerade Verschraubung, mit Aussengewinde, Messing-vernickelt (ohne Klemmringe)



GEWINDE ISO	HIPROJACKET TYP		ABMESSUNGEN IN MM					STANDARD VERPACK.	ARTIKEL NUMMER	GEWICHT (KG/100)
	Aero	Industrial	A	B	C	D	E			
M16 x 1,5	HJ-08	HJ-I-06	35	12	26	-	24	10	812.016.1	4,7
M20 x 1,5	HJ-10	HJ-I-08	37	13	29	-	27	10	812.020.1	5,1
M25 x 1,5	HJ-14	HJ-I-12	40	15	35	-	33	5	812.025.1	11,7
M32 x 1,5	HJ-16	HJ-I-16	46	15	45	-	43	5	812.032.1	19,7
M40 x 1,5	HJ-22	HJ-I-20	52	16	54	-	52	2	812.040.1	35
M50 x 1,5	HJ-24	HJ-I-24	56	18	63	-	60	2	812.050.1	42,2
M63 x 1,5	HJ-32	HJ-I-32	66	20	77	-	74	2	812.063.1	52,8

HIPROJACKET VERSCHRAUBUNGEN, IP 67, MESSING VERNICKELT

ISO gerade Kabel-Schlauch-Verschraubung mit erweitertem Kabel-Klemmbereich, Messing vernickelt (ohne Klemmringe)



GEWINDE ISO	HIPROJACKET		KLEMM- BEREICH (MM)	ABMESSUNGEN IN MM					STANDARD VERPACK.	ARTIKEL NUMMER	GEWICHT (KG/100)
	Aero	Ind.		A	B	C	E	F			
M16 x 1,5	HJ-08	HJ-I-06	3 - 10,2	64	12	26	24	20	10	812.716.2	8,2
M20 x 1,5	HJ-10	HJ-I-08	7 - 13,9	64	12	29	27	24	10	812.720.2	10,2
M25 x 1,5	HJ-14	HJ-I-12	9 - 18,0	77	15	35	33	30	5	812.725.2	17
M32 x 1,5	HJ-16	HJ-I-16	13 - 23,8	88	15	45	43	40	5	812.732.2	31
M40 x 1,5	HJ-22	HJ-I-20	20 - 31,8	102	15	54	52	50	2	812.740.2	54,6
M50 x 1,5	HJ-24	HJ-I-24	21 - 36,8	106	18	63	60	58	2	812.750.2	76,6
M63 x 1,5	HJ-32	HJ-I-32	27 - 44,0	116	18	77	74	68	2	812.763.2	116,6