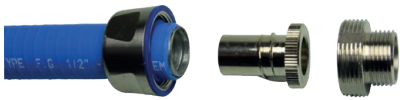
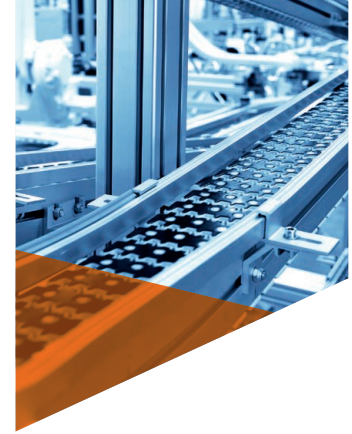


# Verschraubungen, IP 68, Edelstahl V4A / AISI-316



## ANACONDA AISI-316 EDELSTAHLVERSCHRAUBUNGEN MIT "HYGIENISCHEM DESIGN" FÜR ANACONDA SEALTITE

Anaconda AISI-316 im hygienischen Design entwickelte Edelstahlverschraubungen können mit allen Typen Anaconda Sealtite Kabelschutzschlauch verwendet werden, mit Ausnahme des Typs CNP. Diese Verschraubungen sind mit einem glatten, konturlosem Profil konstruiert, was das Risiko von Bakterienansammlungen auf der Verschraubung minimiert und einfaches Reinigen und Abwischen ermöglicht. Sie zeichnen sich durch exzellente Korrosionsbeständigkeit aus.

### Material und Konstruktion:

**Konstruktion:** Edelstahlverschraubung (AISI-316), besteht aus 6 Teilen (obere Dichtung, Gehäuse, Einschraubhülse, PA Klemmring, Überwurfmutter und Untere Dichtung).

**Material:** Überwurfmutter und Gehäuse sind aus Edelstahl (AISI-316), die Einschraubhülse ist Messing vernickelt. Klemmring ist aus PA6. Die sonstige Teile sind aus einem durch den FDA geprüften TPE.

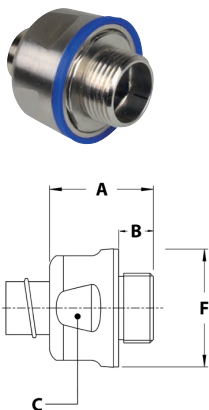
**Spezial Prüfzeichen:** Verwendetes TPE ist speziell entwickelt für die Lebensmittel- und Getränke Industrie nach der FDA CFR 21 und NSF 51 (USA-Norm) Anforderungen.

**Temperaturbereich:** -45 °C bis +105 °C Dauertemperatur.

**Schutzklasse:** IP 68 nach EN 60529, IP 69K nach DIN 40050-9 (bis 40 Bar, 80 °C).

**Farbe:** Metall glänzend.

ISO gerade Compact Verschraubung, "Food Grade",  
Aussengewinde, Edelstahl AISI-316



GEWINDE ISO	SEALTITE NW (ZOLL)	MIN. INNEN DURCHM. (MM)	ABMESSUNGEN IN MM					STANDARD VERPACK.	ARTIKEL NUMMER	GEWICHT (KG/100)
			A	B	C	D	F			
M16 x 1,5	5/16"	8,3	29	10	24	-	28	10	742.015.9	5,2
M16 x 1,5	3/8"	10,4	29	10	27	-	31	10	742.016.9	5,7
M20 x 1,5	1/2"	13,8	30	10	30	-	34	10	742.020.9	6,9
M25 x 1,5	3/4"	18,5	31	10	36	-	40	5	742.025.9	9,8
M32 x 1,5	1"	23,8	35	12	44	-	48	5	742.032.9	17,2
M40 x 1,5	1.1/4"	31,8	35	13	53	-	57	2	742.040.9	21,7
M50 x 1,5	1.1/2"	36,8	38	14	60	-	65	1	742.050.9	32,6
M63 x 1,5	2"	47,8	40	16	72	-	78	1	742.063.9	44,3

# Verschraubungen, IP 68, Edelstahl V4A / AISI-316



## ANACONDA AISI-316 EDELSTAHLVERSCHRAUBUNGEN MIT "HYGIENISCHEM DESIGN" FÜR ANACONDA SEALTITE

Anaconda AISI-316 im hygienischen Design entwickelte Edelstahlverschraubungen können mit allen Typen Anaconda SealTite Kabelschuttschlauch verwendet werden, mit Ausnahme des Typs CNP. Diese Verschraubungen sind mit einem glatten, konturlosem Profil konstruiert, was das Risiko von Bakterienansammlungen auf der Verschraubung minimiert und einfaches Reinigen und Abwischen ermöglicht. Sie zeichnen sich durch exzellente Korrosionsbeständigkeit aus.

### Material und Konstruktion:

**Konstruktion:** Edelstahlverschraubung (AISI-316), besteht aus 6 Teilen (obere Dichtung, Gehäuse, Einschraubhülse, PA Klemmring, Überwurfmutter und Untere Dichtung).

**Material:** Überwurfmutter und Gehäuse sind aus Edelstahl (AISI-316), die Einschraubhülse ist Messing vernickelt. Klemmring ist aus PA6. Die sonstige Teile sind aus einem durch den FDA geprüften TPE.

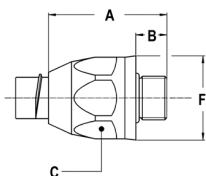
**Spezial Prüfzeichen:** Verwendetes TPE ist speziell entwickelt für die Lebensmittel- und Getränke Industrie nach der FDA CFR 21 und NSF 51 (USA-Norm) Anforderungen.

**Temperaturbereich:** -45 °C bis +105 °C Dauertemperatur.

**Schutzklasse:** IP 68 nach EN 60529, IP 69K nach DIN 40050-9 (bis 40 Bar, 80 °C).

**Farbe:** Metall glänzend.

ISO gerade Verschraubung, "Food Grade", Aussengewinde, Edelstahl AISI-316



GEWINDE ISO	SEALTITE NW (ZOLL)	MIN. INNEN DURCHM. (MM)	ABMESSUNGEN IN MM					STANDARD VERPACK.	ARTIKEL NUMMER	GEWICHT (KG/100)
			A	B	C	D	F			
M16 x 1,5	3/8"	10,4	48	12	27	-	31	10	832.016.9	6,6
M20 x 1,5	1/2"	13,8	50	13	30	-	34	10	832.020.9	8
M25 x 1,5	3/4"	18,5	57	15	36	-	41	5	832.025.9	11,8
M32 x 1,5	1"	23,8	68	15	46	-	53	5	832.032.9	22,8
M40 x 1,5	1.1/4"	31,8	75	16	54	-	62	2	832.040.9	34,2
M50 x 1,5	1.1/2"	36,8	81	18	63	-	70	1	832.050.9	38,6
M63 x 1,5	2"	47,8	88	20	77	-	85	1	832.063.9	76,6

# Verschraubungen, IP 67, Messing vernickelt



## ANACONDA HOCHGLANZPOLIERTE, WINKELVERSCHRAUBUNGEN FÜR ANACONDA SEALTITE

Anaconda hochglanzpolierte Winkelverschraubungen können mit allen Typen Anaconda Sealtite (mit Ausnahme des Typs CNP) verwendet werden. Diese Verschraubungen haben ein glattes, konturenfreies Profil, welches das Risiko der Ansammlung von Keimen minimiert, während es ein effektives Reinigen und Abwischen erleichtert. Die Verschraubungen bieten exzellenten Schutz in korrosiven Umgebungen und werden typischerweise in der Lebensmittel-, Getränke- und Pharma-Industrie verwendet.

### Material und Konstruktion:

**Konstruktion:** Messing vernickelte Verschraubungen, bestehend aus 4 Teilen (Gehäuse, Einschraubhülse, PA Klemmring und Überwurfmutter).

**Material:** Gehäuse, Einschraubhülse und Überwurfmutter sind Messing vernickelt, für die Nennweiten von 3/8" bis 1" ist die Hülse

aus verzinktem Stahl. Der Klemmring und die Farbtülle sind aus PA6 Material rot ist ISO Metrisch.

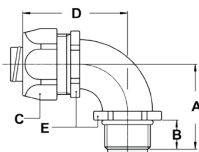
**Temperaturbereich:** -45 °C bis +105 °C

Dauertemperatur.

**Schutzklasse:** IP 67 (Staubdicht, Wasserdicht).

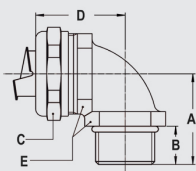
**Farbe:** Metallisch glänzend.

ISO 90° Winkel Verschraubung, spiegelglatt, poliert, Aussengewinde, Messing-vernickelt



GEWINDE ISO	SEALTITE NW (ZOLL)	MIN. INNEN DURCHM. (MM)	ABMESSUNGEN IN MM					STANDARD VERPACK.	ARTIKEL NUMMER	GEWICHT (KG/100)
			A	B	C	D	E			
M16 x 1,5	5/16"	8,3	32	12	26	42	22	10	818.915.1	8,6
M20 x 1,5	5/16"	8,3	33	13	26	42	22	10	818.914.1	8,8
M16 x 1,5	3/8"	10,2	32	12	26	42	22	10	818.916.1	8,2
M20 x 1,5	3/8"	10,2	33	13	26	42	22	10	818.917.1	8,4
M20 x 1,5	1/2"	13,9	36	13	29	43	27	10	818.920.1	12,6
M25 x 1,5	3/4"	18,5	43	15	35	48	33	5	818.925.1	19,2
M32 x 1,5	1"	23,8	48	15	45	59	42	5	818.932.1	31,6

ISO 90° Winkel Verschraubung, spiegelglatt, poliert, Aussengewinde, Messing-vernickelt



GEWINDE ISO	SEALTITE NW (ZOLL)	MIN. INNEN DURCHM. (MM)	ABMESSUNGEN IN MM					STANDARD VERPACK.	ARTIKEL NUMMER	GEWICHT (KG/100)
			A	B	C	D	E			
M40 x 1,5	1.1/4"	33,3	46	13	53	53	52	2	718.940.1	40,1
M50 x 1,5	1.1/2"	38	52	14	62	57	60	2	718.950.1	57,5
M63 x 1,5	2"	49	62	16	76	68	72	2	718.963.1	90,6