

Spezial verschraubungen, IP 40 / 54 / 67 / 68, Messing vernickelt



ANACONDA ADAPTER FÜR HUMMEL INDUSTRIE-STECKVERBINDER

Dieser Messing vernickelte Anaconda Adapter wurde speziell für die Hummel Industrie-Steckverbinder Serie entwickelt. Die Kombination der 4-teiligen Verschraubung mit dem Schutzschlauch und dem Steckverbinder ergeben eine ideale Lösung. Er wurde in einer Weise entwickelt, dass der Klemmbereich des Steckverbinders genau dem der Verschraubung gleicht und ein flüssigkeitsdichter IP67 Anschluss an den Schutzschlauch gewährleistet ist. Neben dem Anschluss mit unserem Anaconda Sealtite, ist auch der Anschluss an andere Schutzschlauch-Typen der Anamet Produktgruppen möglich.

Material & Konstruktion:

Konstruktion: Messing vernickelte Verschraubung, bestehend aus 4 Teilen (Überwurfmutter, Klemmring, Einschraubhülse und Gehäuse).

Material: Überwurfmutter, Gehäuse und Einschraubhülse sind Messing vernickelt, mit Ausnahme der Nennweiten 3/8" bis 1" – hier ist die Einschraubhülse aus galvanisiertem Stahl.

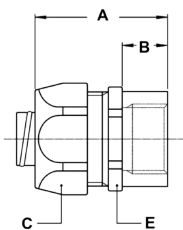
Der Klemmring ist aus PA6.

Temperatur: -45 °C bis +105 °C Dauertemperatur.

Schutzklasse: Abhängig von der Schutzklasse des Schlauches. Die Verbindung zwischen dem Adapter und dem Steckverbinder ist IP 67 / IP 69 (Hummel Spezifikation).

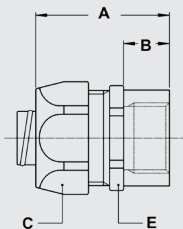
Farbe: Metallisch.

Industrie-Steckverbinder Adapter für Anaconda Sealtite, IP 67 (für Schlauchdetails siehe Kapitel 3 und 4)



GEWINDE	SEALTITE NW (ZOLL)	HUMMEL SERIEN	KLEMMBEREICH (MM)	ABMESSUNGEN IN MM			STANDARD VERPACKUNG	ARTIKEL NUMMER	GEWICHT (KG/100)
				A	B	C			
Pg 11	5/16"	M16	2 - 7	-	-	-	10	810.303.2	4,8
Pg 11	3/8"	M16	8 - 10	-	-	-	10	810.304.1	4,8
M25 x 1	3/8"	M23	3 - 10	-	-	-	10	812.323.1	7,6
M25 x 1	1/2"	M23	7 - 13	-	-	-	10	812.327.1	7,6
M25 x 1	3/4"	M23	11 - 17	-	-	-	5	812.329.1	18,3
M42 x 1	1"	M40	13 - 23,5	-	-	-	5	812.338.1	31,8
M42 x 1	1.1/4"	M40	18 - 28	-	-	-	2	812.342.1	31,8

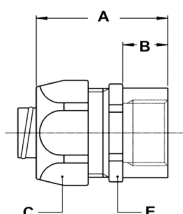
Industrie-Steckverbinder Adapter für Multiflex Typ SL / SLI, IP 40 (für Schlauchdetails siehe Kapitel 1)



GEWINDE	SL / SLI NW (ZOLL)	HUMMEL SERIEN	KLEMMBEREICH (MM)	ABMESSUNGEN IN MM			STANDARD VERPACKUNG	ARTIKEL NUMMER	GEWICHT (KG/100)
				A	B	C			
Pg 11	5/16"	M16	2 - 7	-	-	-	10	810.303.6	4,8
Pg 11	3/8"	M16	8 - 10	-	-	-	10	810.304.6	6,6
M25 x 1	3/8"	M23	3 - 10	-	-	-	10	812.323.6	9,4
M25 x 1	1/2"	M23	7 - 13	-	-	-	10	812.327.6	9,4
M25 x 1	3/4"	M23	11 - 17	-	-	-	5	812.329.6	21,3
M42 x 1	1"	M40	13 - 23,5	-	-	-	5	812.338.6	34,8
M42 x 1	1.1/4"	M40	18 - 28	-	-	-	2	812.342.6	34,6

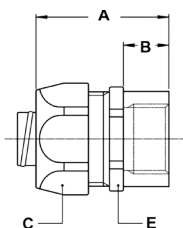
SPEZIAL VERSCHRAUBUNGEN, IP 40 / 54 / 67 / 68, MESSING VERNICKELT

Industrie-Steckverbinder Adapter für Multiflex Typ UIG / UI, IP 40
(für Schlauchdetails siehe Kapitel 1)



GEWINDE	UIG / UI NW (ZOLL)	HUMMEL SERIEN	KLEMMBEREICH (MM)	ABMESSUNGEN IN MM			STANDARD VERPACKUNG	ARTIKEL NUMMER	GEWICHT (KG/100)
				A	B	C			
Pg 11	5/16"	M16	2 - 7	-	-	-	10	810.303.7	6,2
Pg 11	3/8"	M16	8 - 10	-	-	-	10	810.304.7	6,4
M25 x 1	3/8"	M23	3 - 9,8	-	-	-	10	812.323.7	9,2
M25 x 1	1/2"	M23	7 - 13	-	-	-	10	812.327.7	9,4
M25 x 1	3/4"	M23	11 - 17	-	-	-	5	812.329.7	21,3
M42 x 1	1"	M40	13 - 22,8	-	-	-	5	812.338.7	34,4
M42 x 1	1.1/4"	M40	18 - 28	-	-	-	2	812.342.7	35,6

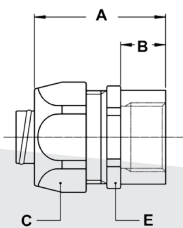
Industrie-Steckverbinder Adapter für Multitite Typ FCD / FCE, IP 68
(für Schlauchdetails siehe Kapitel 2)



GEWINDE	FCD / FCE (NW)	HUMMEL SERIEN	KLEMMBEREICH (MM)	ABMESSUNGEN IN MM			STANDARD VERPACKUNG	ARTIKEL NUMMER	GEWICHT (KG/100)
				A	B	C			
Pg 11	12	M 16	2 - 7	-	-	-	10	810.303.2*	4,8
Pg 11	16	M 16	8 - 10	-	-	-	10	810.304.5	4,8
M 25 x 1	16	M 23	3 - 11	-	-	-	10	812.323.5	7,6
M 25 x 1	20	M 23	7 - 13	-	-	-	10	812.327.5	7,6
M 25 x 1	25	M 23	11 - 17	-	-	-	5	812.329.5	18,3

* Schutzklasse Pg 11 für FCD / FCE 12 ist IP 67 statt IP 68.

Industrie-Steckverbinder Adapter für Hiprojacket Aero, IP 54 / IP 67
(für Schlauchdetails siehe Kapitel 10)



GEWINDE	HIPOJACKET (NW)	HUMMEL SERIEN	KLEMMBEREICH (MM)	ABMESSUNGEN IN MM			STANDARD VERPACKUNG	ARTIKEL NUMMER	GEWICHT (KG/100)
				A	B	C			
Pg 11	13	M16	8 - 10	-	-	-	10	810.304.1	4,8
M25 x 1	13	M23	3 - 10	-	-	-	10	812.323.1	7,6
M25 x 1	16	M23	7 - 13	-	-	-	10	812.327.1	7,6
M25 x 1	22	M23	11 - 17	-	-	-	5	812.329.1	18,3
M42 x 1	25	M40	13 - 23,5	-	-	-	5	812.338.1	31,8
M42 x 1	35	M40	18 - 28	-	-	-	2	812.342.1	31,8

Zusätzlicher Klemmring wird benötigt: siehe unten. Standard Schutzklasse: IP 54, bei zusätzlicher Abdichtung mit Hiprosiltape ist IP 67 möglich.

Klemmring, Messing verzinkt, für die Anwendung mit Hiprojacket Aero



HIPOJACKET AERO		HUMMEL RANGE	FITTING THREAD SIZE			STANDARD VERPACKUNG	ARTIKEL NUMMER	GEWICHT (KG/100)
Size (mm)	Type		ISO	Pg	NPT			
13	HJ - 08	M16	-	Pg 11	-	10	817.512.0	0,6
13	HJ - 08	M23	M25 x 1	-	-	10	817.512.0	0,6
16	HJ - 10	M23	M25 x 1	-	-	10	817.516.0	0,6
22	HJ - 14	M23	M25 x 1	-	-	5	817.520.0	1
25	HJ - 16	M40	M42 x 1	-	-	5	817.526.0	1,2
35	HJ - 22	M40	M42 x 1	-	-	2	817.535.0	2,8

Spezial Verschraubungen, IP 40 / 54 / 67 / 68, Messing vernickelt



ANACONDA ADAPTER FÜR VERSCHIEDENE INDUSTRIE-STECKVERBINDER TYPEN

Dieser Messing vernickelte Anaconda Adapter wurde für die Verwendung mit Steckverbindern aller Marken, abgesehen von Hummel, entwickelt. Die 4-teilige Verschraubung gewährleistet einen flüssigkeitsdichten IP67 Anschluss an Anamet Sealtite und Multitite Schutzschläuche und IP40 an Multiflex Schutzschläuchen.

Material & Konstruktion:

Konstruktion: Messing vernickelte Verschraubung, bestehend aus 4 Teilen (Überwurfmutter, Klemmring, Einschraubhülse und Gehäuse).

Material: Überwurfmutter, Gehäuse und Einschraubhülse sind Messing vernickelt, mit Ausnahme der Nennweiten 3/8" bis 1" – hier ist die Einschraubhülse aus galvanisiertem Stahl. Der Klemmring ist aus PA6.

Temperatur: -45 °C bis +105 °C Dauertemperatur.

Schutzklasse: Abhängig von der Schutzklasse des Schlauches. Die Verbindung zwischen dem Adapter und dem Steckverbinder ist IP 67 / IP 69 (abhängig von der Spezifikation des Herstellers).

Farbe: Metallisch.

Industrie-Steckverbinder Adapter für Anaconda Sealtite, IP 67 (für Schlauchdetails siehe Kapitel 3 und 4)



GEWINDE	SEALTITE NW (ZOLL)	HER-STELLER SERIEN	KLEMMBEREICH (MM)	ABMESSUNGEN IN MM			STANDARD VERPACKUNG	ARTIKEL NUMMER	GEWICHT (KG/100)
				A	B	C			
M24 x 1	3/8"	-	3 - 10	-	-	-	10	812.322.1	7,6
M24 x 1	1/2"	-	7 - 13	-	-	-	10	812.326.1	9

Industrie-Steckverbinder Adapter für Multiflex Typ SL / SLI, IP 40 (für Schlauchdetails siehe Kapitel 1)



GEWINDE	SL / SLI NW (ZOLL)	HER-STELLER SERIEN	KLEMMBEREICH (MM)	ABMESSUNGEN IN MM			STANDARD VERPACKUNG	ARTIKEL NUMMER	GEWICHT (KG/100)
				A	B	C			
M24 x 1	3/8"	-	3 - 10	-	-	-	10	812.322.6	9,4
M24 x 1	1/2"	-	7 - 13	-	-	-	10	812.326.6	9,4

Industrie-Steckverbinder Adapter für Multiflex Typ UIG / UI, IP 40 (für Schlauchdetails siehe Kapitel 1)



GEWINDE	UIG / UI NW (ZOLL)	HER-STELLER SERIEN	KLEMMBEREICH (MM)	ABMESSUNGEN IN MM			STANDARD VERPACKUNG	ARTIKEL NUMMER	GEWICHT (KG/100)
				A	B	C			
M24 x 1	3/8"	-	3 - 9,8	-	-	-	10	812.322.7	9,2
M24 x 1	1/2"	-	7 - 13	-	-	-	10	812.326.7	9,4

Industrie-Steckverbinder Adapter für Multitite Typ FCD / FCE, IP 68 (für Schlauchdetails siehe Kapitel 2)



GEWINDE	FCD / FCE (NW)	HER-STELLER SERIEN	KLEMMBEREICH (MM)	ABMESSUNGEN IN MM			STANDARD VERPACKUNG	ARTIKEL NUMMER	GEWICHT (KG/100)
				A	B	C			
M24 x 1	16	-	3 - 11	-	-	-	10	812.322.5	7,6
M24 x 1	20	-	7 - 13	-	-	-	10	812.326.5	9